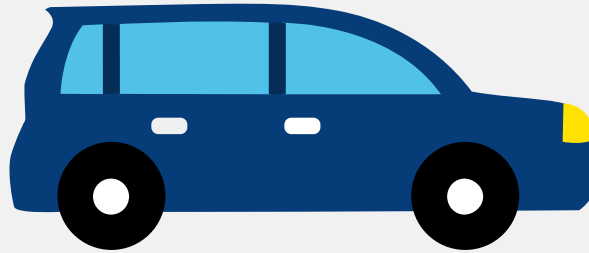


# Autorapport (gratis versie)

## LYNK&CO LYNK & CO 01



Het kenteken L-957-DS hoort bij een Lynk&co Lynk & Co 01. Deze auto (stationwagen) werd toegelaten op 23-04-2021. De APK is geldig tot 23-04-2025. Het lege gewicht is 1.854 kg en de maximale toegestane massa is 2.350 kg.

## Inhoudsopgave

<a href="#">1. Algemeen</a>	<a href="#">9. Eigenschappen</a>
<a href="#">2. Uiterlijk</a>	<a href="#">10. Carrosserie</a>
<a href="#">3. Fiscaal</a>	<a href="#">11. Afmetingen</a>
<a href="#">4. Historie</a>	<a href="#">12. Massa</a>
<a href="#">5. Status</a>	<a href="#">13. Trekkkracht</a>
<a href="#">6. Motor</a>	<a href="#">14. As #1</a>
<a href="#">7. Brandstof #1</a>	<a href="#">15. As #2</a>
<a href="#">8. Brandstof #2</a>	

## 1. Algemeen

Merk	Lynk&co
Model	Lynk & Co 01
Handelsbenaming	Lynk & Co 01
Type	GX6
Variant	GFF
Uitvoering	441EUAP00
Typegoedkeuringsnummer	E9*2018/858*11032*00
Fabrikant	Zhejiang Geely Automobile Co., Ltd
<a href="#">Bekijk volledig autorapport</a>	
<a href="#">Verkoop uw auto</a>	

## 2. Uiterlijk

Soort	Auto
Inrichting	Stationwagen
Kleur	Blauw
<a href="#">Check schadeverleden</a>	

## 3. Fiscaal

Catalogusprijs	€ 39.000
BPM tarief	€ 648
<a href="#">Check huidige waarde</a>	

## 4. Historie

Datum eerste toelating	23-04-2021
Datum afgifte Nederland	23-04-2021

Datum laatste tenaamstelling	19-04-2024
------------------------------	------------

APK vervaldatum	23-04-2025
-----------------	------------

[Bekijk vorige eigenaren](#)[Controleer APK-historie](#)

## 5. Status

Terugroepactie	Nee
----------------	-----

Verzekerd	Ja
-----------	----

Geïmporteerd	Nee
--------------	-----

Geëxporteerd	Nee
--------------	-----

Taxi	Nee
------	-----

[Goedkope autoverzekering](#)

## 6. Motor

Motorcode	JLH-3G15TD
-----------	------------

Aantal cilinders	3
------------------	---

Cilinderinhoud	1.477 cm <sup>3</sup>
----------------	-----------------------

Snelheid beperking	220 km/u
--------------------	----------

Versnellingsbak	Automaat
-----------------	----------

Versnellingen	7
---------------	---

[Controleer kilometerstand](#)

## 7. Brandstof #1

Brandstof-nummer	1
------------------	---

Brandstof	Elektriciteit
-----------	---------------

Emissieklasse	6
---------------	---

Hybride klasse	OVC-HEV
----------------	---------

Nominaal continu elektrisch vermogen	30,00 kW (41 pk)
Elektrisch vermogen over 60 minuten	60,00 kW (82 pk)
Hybrideverbruik WLTP	201,0 Wh/km
Hybride actieradius WLTP	69 km

## 8. Brandstof #2

Brandstof-nummer	2
Brandstof	Benzine
Emissieklasse	6
Hybride klasse	OVC-HEV
Vermogen	132,00 kW (180 pk)
Brandstofverbruik gewogen WLTP	1,2 liter/100 km (83,3 km/liter)
CO2-uitstoot gewogen NEDC	39 g/km
CO2-uitstoot gewogen WLTP	27 g/km
Milieuklasse licht	715/2007*2018/1832ap
Uitstoot deeltjes licht NEDC	0.002 g/km
Geluidsniveau rijdend	65 dB(A)
Geluidsniveau stationair	69 dB(A)
Geluidsniveau toerental	3.750 dB(A)

## 9. Eigenschappen

Aantal zitplaatsen	5
Aantal wielen	4
Aantal deuren	5

## 10. Carrosserie

Carrosserie-nummer	1
--------------------	---

Categorie	M1
Type	AC
Type omschrijving	Stationwagen

## 11. Afmetingen

Lengte	454 cm
Breedte	186 cm
Wielbasis	273 cm

## 12. Massa

Leeg gewicht	1.854 kg
Rijklar gewicht	1.954 kg
Technisch limiet massa	2.350 kg
Wettelijk limiet massa	2.350 kg
Maximum massa samenstelling	4.150 kg

## 13. Trekkracht

Maximaal trekgewicht ongeremd	750 kg
Maximaal trekgewicht geremd	1.800 kg

## 14. As #1

As-nummer	1
Plaatscode	Voor
Aangedreven	Ja
Technisch limiet	1.220 kg
Wettelijk limiet	1.220 kg
Spoorbreedte	160 cm

## 15. As #2

As-nummer	2
Plaatscode	Achter
Aangedreven	Nee
Technisch limiet	1.210 kg
Wettelijk limiet	1.210 kg
Spoorbreedte	160 cm