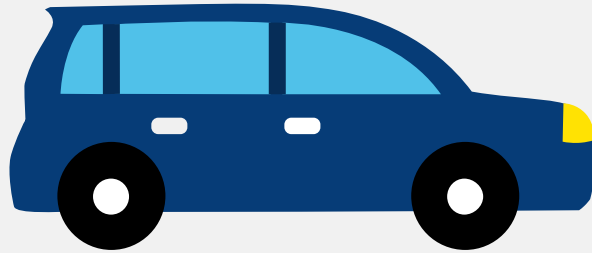


# Autorapport (gratis versie)

## HYUNDAI I 30



Het kenteken L-945-TZ hoort bij een Hyundai I 30. Deze auto (mpv) werd toegelaten op 15-03-2012. De APK is geldig tot 31-12-2024. Het lege gewicht is 1.168 kg en de maximale toegestane massa is 1.720 kg.

### Inhoudsopgave

<a href="#">1. Algemeen</a>	<a href="#">8. Eigenschappen</a>
<a href="#">2. Uiterlijk</a>	<a href="#">9. Carrosserie</a>
<a href="#">3. Fiscaal</a>	<a href="#">10. Afmetingen</a>
<a href="#">4. Historie</a>	<a href="#">11. Massa</a>
<a href="#">5. Status</a>	<a href="#">12. Trekkkracht</a>
<a href="#">6. Motor</a>	<a href="#">13. As #1</a>
<a href="#">7. Brandstof #1</a>	<a href="#">14. As #2</a>

## 1. Algemeen

Merk	Hyundai
Model	I 30
Handelsbenaming	I 30
Type	FDH
Variant	B5PC1
Uitvoering	M56AZ1
Typegoedkeuringsnummer	E11*2001/116*0343*11
Fabrikant	Hyundai Motor Manufacturing Czech S.r.o.,

[Bekijk volledig autorapport](#)

[Verkoop uw auto](#)

## 2. Uiterlijk

Soort	Auto
Inrichting	Mpv
Kleur	Grijs

[Check schadeverleden](#)

## 3. Fiscaal

Catalogusprijs	€ 15.653
BPM tarief	€ 3.673

[Check huidige waarde](#)

## 4. Historie

Datum eerste toelating	15-03-2012
------------------------	------------

Datum afgifte Nederland	28-08-2021
Datum laatste tenaamstelling	19-01-2023
APK vervaldatum	31-12-2024

[Bekijk vorige eigenaren](#)[Controleer APK-historie](#)

## 5. Status

Terugroepactie	Nee
Verzekerd	Ja
Geïmporteerd	Ja
Geëxporteerd	Nee
Taxi	Nee

[Ontdek land van herkomst](#)[Goedkope autoverzekering](#)

## 6. Motor

Motorcode	G4FA
Aantal cilinders	4
Cilinderinhoud	1.396 cm <sup>3</sup>
Snelheid beperking	187 km/u
Versnellingsbak	M
Versnellingen	5

[Controleer kilometerstand](#)

## 7. Brandstof #1

Brandstof-nummer	1
Brandstof	Benzine

Emissieklasse	5
Vermogen	80,00 kW (109 pk)
Brandstofverbruik in stad NEDC	7,5 liter/100 km (13,3 km/liter)
Brandstofverbruik op snelweg NEDC	5,3 liter/100 km (18,9 km/liter)
Brandstofverbruik gecombineerd NEDC	6,1 liter/100 km (16,4 km/liter)
CO2-uitstoot gecombineerd NEDC	142 g/km
Milieuklasse licht	715/2007*692/2008f
Geluidsniveau rijdend	71 dB(A)
Geluidsniveau stationair	83 dB(A)
Geluidsniveau toerental	4.725 dB(A)

## 8. Eigenschappen

Aantal zitplaatsen	5
Aantal wielen	4
Aantal deuren	4

## 9. Carrosserie

Carrosserie-nummer	1
Categorie	M1
Type	AF
Type omschrijving	Multipurpose vehicle (mpv)

## 10. Afmetingen

Lengte	428 cm
Breedte	178 cm
Wielbasis	265 cm

## 11. Massa

Leeg gewicht	1.168 kg
Rijklaar gewicht	1.268 kg
Technisch limiet massa	1.720 kg
Wettelijk limiet massa	1.720 kg
Maximum massa samenstelling	2.920 kg

## 12. Trekkracht

Maximaal trekgewicht ongeremd	550 kg
Maximaal trekgewicht geremd	1.200 kg

## 13. As #1

As-nummer	1
Plaatscode	Voor
Aangedreven	Ja
Technisch limiet	960 kg
Wettelijk limiet	960 kg
Spoorbreedte	155 cm

## 14. As #2

As-nummer	2
Plaatscode	Achter
Aangedreven	Nee
Technisch limiet	920 kg
Wettelijk limiet	920 kg
Spoorbreedte	155 cm