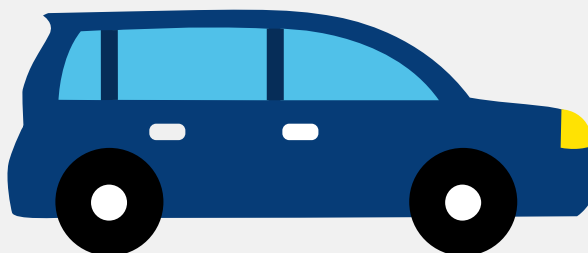


# Autorapport (gratis versie)

## FORD PUMA



Het kenteken L-877-BB hoort bij een Ford Puma. Deze auto (mpv) werd toegelaten op 13-04-2021. De APK is geldig tot 13-04-2025. Het lege gewicht is 1.180 kg en de maximale toegestane massa is 1.760 kg.

### Inhoudsopgave

<u>1. Algemeen</u>	<u>9. Eigenschappen</u>
<u>2. Uiterlijk</u>	<u>10. Carrosserie</u>
<u>3. Fiscaal</u>	<u>11. Afmetingen</u>
<u>4. Historie</u>	<u>12. Massa</u>
<u>5. Status</u>	<u>13. Trekkkracht</u>
<u>6. Motor</u>	<u>14. As #1</u>
<u>7. Brandstof #1</u>	<u>15. As #2</u>
<u>8. Brandstof #2</u>	

## 1. Algemeen

Merk	Ford
Model	Puma
Handelsbenaming	Puma
Type	J2K
Variant	B7JB12X
Uitvoering	5CFPTNAXMAC
Typegoedkeuringsnummer	E9*2007/46*3165*06
Fabrikant	Ford Werke Gmbh
<a href="#">Bekijk volledig autorapport</a>	
<a href="#">Verkoop uw auto</a>	

## 2. Uiterlijk

Soort	Auto
Inrichting	Mpv
Kleur	Grijs
<a href="#">Check schadeverleden</a>	

## 3. Fiscaal

Catalogusprijs	€ 33.254
BPM tarief	€ 3.938
<a href="#">Check huidige waarde</a>	

## 4. Historie

Datum eerste toelating	13-04-2021
Datum afgifte Nederland	13-04-2021

Datum laatste tenaamstelling	13-04-2021
APK vervaldatum	13-04-2025

[Bekijk vorige eigenaren](#)[Controleer APK-historie](#)

## 5. Status

Terugroepactie	Nee
Verzekerd	Ja
Geïmporteerd	Nee
Geëxporteerd	Nee
Taxi	Nee

[Goedkope autoverzekering](#)

## 6. Motor

Motorcode	B7JB
Aantal cilinders	3
Cilinderinhoud	999 cm <sup>3</sup>
Snelheid beperking	191 km/u
Versnellingsbak	M
Versnellingen	6

[Controleer kilometerstand](#)

## 7. Brandstof #1

Brandstof-nummer	1
Brandstof	Elektriciteit
Emissieklasse	6
Hybride klasse	NOVC-HEV

Nominaal continu elektrisch vermogen	7,30 kW (10 pk)
Netto maximaal elektrisch vermogen	8,90 kW (12 pk)
Elektrisch vermogen over 60 minuten	11,00 kW (15 pk)
Milieuklasse licht	715/2007*2018/1832ap

## 8. Brandstof #2

Brandstof-nummer	2
Brandstof	Benzine
Emissieklasse	6
Hybride klasse	NOVC-HEV
Vermogen	91,90 kW (125 pk)
Brandstofverbruik in stad NEDC	5,1 liter/100 km (19,6 km/liter)
Brandstofverbruik op snelweg NEDC	3,8 liter/100 km (26,3 km/liter)
Brandstofverbruik gecombineerd NEDC	4,3 liter/100 km (23,3 km/liter)
Brandstofverbruik gecombineerd WLTP	5,6 liter/100 km (17,9 km/liter)
CO2-uitstoot gecombineerd NEDC	97 g/km
CO2-uitstoot gecombineerd WLTP	126 g/km
Milieuklasse licht	715/2007*2018/1832ap
Uitstoot deeltjes WLTP	0.25 g/km
Geluidsniveau rijdend	66 dB(A)
Geluidsniveau stationair	75 dB(A)
Geluidsniveau toerental	3.750 dB(A)

## 9. Eigenschappen

Aantal zitplaatsen	5
Aantal wielen	4
Aantal deuren	4

## 10. Carrosserie

Carrosserie-nummer	1
Categorie	M1
Type	AF
Type omschrijving	Multipurpose vehicle (mpv)

## 11. Afmetingen

Lengte	421 cm
Breedte	181 cm
Wielbasis	259 cm

## 12. Massa

Leeg gewicht	1.180 kg
Rijklaar gewicht	1.280 kg
Technisch limiet massa	1.760 kg
Wettelijk limiet massa	1.760 kg
Maximum massa samenstelling	2.860 kg

## 13. Trekkracht

Maximaal trekgewicht ongeremd	640 kg
Maximaal trekgewicht geremd	1.100 kg

## 14. As #1

As-nummer	1
Plaatscode	Voor
Technisch limiet	910 kg
Wettelijk limiet	910 kg

Spoorbreedte	156 cm
--------------	--------

## 15. As #2

As-nummer	2
Plaatscode	Achter
Technisch limiet	895 kg
Wettelijk limiet	895 kg
Spoorbreedte	152 cm