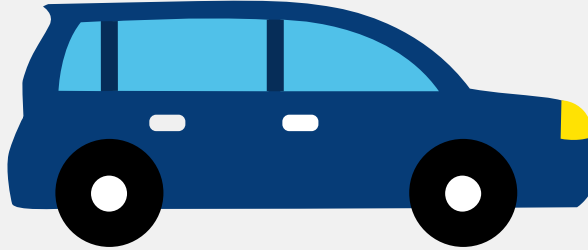


Autorapport (gratis versie)

NISSAN NISSAN QASHQAI+2



Het kenteken L-709-BG hoort bij een Nissan Nissan Qashqai+2. Deze auto (mpv) werd toegelaten op 09-08-2010. De APK is geldig tot 24-11-2024. Het lege gewicht is 1.425 kg en de maximale toegestane massa is 2.189 kg.

Inhoudsopgave

1. Algemeen	8. Eigenschappen
2. Uiterlijk	9. Carrosserie
3. Fiscaal	10. Afmetingen
4. Historie	11. Massa
5. Status	12. Trekkkracht
6. Motor	13. As #1
7. Brandstof #1	14. As #2

1. Algemeen

Merk	Nissan
Model	Nissan Qashqai+2
Handelsbenaming	Nissan Qashqai+2
Type	J10
Variant	E
Uitvoering	E03
Typegoedkeuringsnummer	E11*2001/116*0295*12
Fabrikant	Nissan International S.a.
Bekijk volledig autorapport	
Verkoop uw auto	

2. Uiterlijk

Soort	Auto
Inrichting	Mpv
Kleur	Zwart
Check schadeverleden	

3. Fiscaal

Catalogusprijs	€ 34.334
BPM tarief	€ 978
Check huidige waarde	

4. Historie

Datum eerste toelating	09-08-2010
Datum afgifte Nederland	12-04-2021

Datum laatste tenaamstelling	24-11-2021
APK vervaldatum	24-11-2024

[Bekijk vorige eigenaren](#)[Controleer APK-historie](#)

5. Status

Terugroepactie	Nee
Verzekerd	Ja
Geïmporteerd	Ja
Geëxporteerd	Nee
Taxi	Nee

[Ontdek land van herkomst](#)[Goedkope autoverzekering](#)

6. Motor

Motorcode	MR20
Aantal cilinders	4
Cilinderinhoud	1.997 cm ³
Snelheid beperking	191 km/u
Versnellingsbak	M
Versnellingen	6

[Controleer kilometerstand](#)

7. Brandstof #1

Brandstof-nummer	1
Brandstof	Benzine
Emissieklasse	4

Vermogen	104,00 kW (142 pk)
Brandstofverbruik in stad NEDC	11,1 liter/100 km (9,0 km/liter)
Brandstofverbruik op snelweg NEDC	6,9 liter/100 km (14,5 km/liter)
Brandstofverbruik gecombineerd NEDC	8,4 liter/100 km (11,9 km/liter)
CO2-uitstoot gecombineerd NEDC	199 g/km
Milieuklasse licht	70/220*2003/76b
Geluidsniveau rijdend	71 dB(A)
Geluidsniveau stationair	77 dB(A)
Geluidsniveau toerental	4.500 dB(A)

8. Eigenschappen

Aantal zitplaatsen	7
Aantal wielen	4
Aantal deuren	4

9. Carrosserie

Carrosserie-nummer	1
Categorie	M1
Type	AF
Type omschrijving	Multipurpose vehicle (mpv)

10. Afmetingen

Lengte	454 cm
Breedte	178 cm
Wielbasis	277 cm

11. Massa

Leeg gewicht	1.425 kg
Rijklaar gewicht	1.525 kg
Technisch limiet massa	2.189 kg
Wettelijk limiet massa	2.189 kg
Maximum massa samenstelling	3.589 kg

12. Trekkracht

Maximaal trekgewicht ongeremd	750 kg
Maximaal trekgewicht geremd	1.400 kg

13. As #1

As-nummer	1
Plaatscode	Voor
Aangedreven	Ja
Technisch limiet	1.230 kg
Wettelijk limiet	1.230 kg
Spoorbreedte	154 cm

14. As #2

As-nummer	2
Plaatscode	Achter
Aangedreven	Ja
Technisch limiet	1.260 kg
Wettelijk limiet	1.260 kg
Spoorbreedte	155 cm