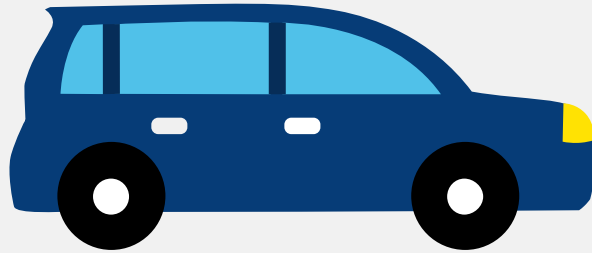


Autorapport (gratis versie)

MAZDA MAZDA CX-3



Het kenteken L-679-JH hoort bij een Mazda Mazda Cx-3. Deze auto (stationwagen) werd toegelaten op 18-04-2018. De APK is geldig tot 18-04-2026. Het lege gewicht is 1.135 kg en de maximale toegestane massa is 1.690 kg.

Inhoudsopgave

1. Algemeen	8. Eigenschappen
2. Uiterlijk	9. Carrosserie
3. Fiscaal	10. Afmetingen
4. Historie	11. Massa
5. Status	12. Trekkkracht
6. Motor	13. As #1
7. Brandstof #1	14. As #2

1. Algemeen

Merk	Mazda
Model	Mazda Cx-3
Handelsbenaming	Mazda Cx-3
Type	DJ1
Variant	6W7
Uitvoering	61W00
Typegoedkeuringsnummer	E1*2007/46*1335*12
Fabrikant	Mazda Motor Corporation
Bekijk volledig autorapport	
Verkoop uw auto	

2. Uiterlijk

Soort	Auto
Inrichting	Stationwagen
Kleur	Wit
Check schadeverleden	

3. Fiscaal

Catalogusprijs	€ 30.244
BPM tarief	€ 4.916
Check huidige waarde	

4. Historie

Datum eerste toelating	18-04-2018
Datum afgifte Nederland	28-05-2021

Datum laatste tenaamstelling	28-05-2021
APK vervaldatum	18-04-2026

[Bekijk vorige eigenaren](#)[Controleer APK-historie](#)

5. Status

Terugroepactie	Nee
Verzekerd	Ja
Geïmporteerd	Ja
Geëxporteerd	Nee
Taxi	Nee

[Ontdek land van herkomst](#)[Goedkope autoverzekering](#)

6. Motor

Motorcode	PE
Aantal cilinders	4
Cilinderinhoud	1.998 cm ³
Snelheid beperking	192 km/u
Versnellingsbak	M
Versnellingen	6

[Controleer kilometerstand](#)

7. Brandstof #1

Brandstof-nummer	1
Brandstof	Benzine
Emissieklasse	6

Vermogen	88,00 kW (120 pk)
Brandstofverbruik in stad NEDC	7,4 liter/100 km (13,5 km/liter)
Brandstofverbruik op snelweg NEDC	4,9 liter/100 km (20,4 km/liter)
Brandstofverbruik gecombineerd NEDC	5,9 liter/100 km (16,9 km/liter)
CO2-uitstoot gecombineerd NEDC	137 g/km
Milieuklasse licht	715/2007*2015/45w
Uitstoot deeltjes licht NEDC	0.0022 g/km
Geluidsniveau rijdend	69 dB(A)
Geluidsniveau stationair	81 dB(A)
Geluidsniveau toerental	3.750 dB(A)

8. Eigenschappen

Aantal zitplaatsen	5
Aantal wielen	4
Aantal deuren	4

9. Carrosserie

Carrosserie-nummer	1
Categorie	M1
Type	AC
Type omschrijving	Stationwagen

10. Afmetingen

Lengte	428 cm
Breedte	177 cm
Wielbasis	257 cm

11. Massa

Leeg gewicht	1.135 kg
Rijklar gewicht	1.235 kg
Technisch limiet massa	1.690 kg
Wettelijk limiet massa	1.690 kg
Maximum massa samenstelling	2.890 kg

12. Trekkracht

Maximaal trekgewicht ongeremd	605 kg
Maximaal trekgewicht geremd	1.200 kg

13. As #1

As-nummer	1
Plaatscode	Voor
Aangedreven	Ja
Technisch limiet	900 kg
Wettelijk limiet	900 kg
Spoorbreedte	153 cm

14. As #2

As-nummer	2
Plaatscode	Achter
Aangedreven	Nee
Technisch limiet	870 kg
Wettelijk limiet	870 kg
Spoorbreedte	152 cm