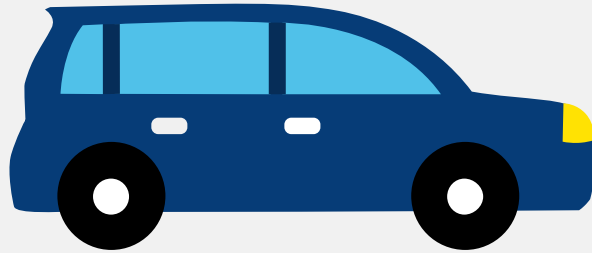


Autorapport (gratis versie)

FIAT FIAT 500



Het kenteken L-621-FJ hoort bij een Fiat Fiat 500. Deze auto (hatchback) werd toegelaten op 26-07-2021. De APK is geldig tot 26-07-2025. Het lege gewicht is 955 kg en de maximale toegestane massa is 1.360 kg.

Inhoudsopgave

1. Algemeen	8. Brandstof #2
2. Uiterlijk	9. Eigenschappen
3. Fiscaal	10. Carrosserie
4. Historie	11. Afmetingen
5. Status	12. Massa
6. Motor	13. As #1
7. Brandstof #1	14. As #2

1. Algemeen

Merk	Fiat
Model	Fiat 500
Handelsbenaming	Fiat 500
Type	312
Variant	AYD1B
Uitvoering	E25CM
Typegoedkeuringsnummer	E3*2007/46*0064*59
Fabrikant	Fca Italy S.p.a.
Bekijk volledig autorapport	
Verkoop uw auto	

2. Uiterlijk

Soort	Auto
Inrichting	Hatchback
Kleur	Grijs
Check schadeverleden	

3. Fiscaal

Catalogusprijs	€ 18.286
BPM tarief	€ 2.618
Check huidige waarde	

4. Historie

Datum eerste toelating	26-07-2021
Datum afgifte Nederland	26-07-2021

Datum laatste tenaamstelling	26-07-2021
------------------------------	------------

APK vervaldatum	26-07-2025
-----------------	------------

[Bekijk vorige eigenaren](#)[Controleer APK-historie](#)

5. Status

Terugroepactie	Nee
----------------	-----

Verzekerd	Ja
-----------	----

Geïmporteerd	Nee
--------------	-----

Geëxporteerd	Nee
--------------	-----

Taxi	Nee
------	-----

[Goedkope autoverzekering](#)

6. Motor

Motorcode	46341162
-----------	----------

Aantal cilinders	3
------------------	---

Cilinderinhoud	999 cm ³
----------------	---------------------

Snelheid beperking	167 km/u
--------------------	----------

Versnellingsbak	M
-----------------	---

Versnellingen	6
---------------	---

[Controleer kilometerstand](#)

7. Brandstof #1

Brandstof-nummer	1
------------------	---

Brandstof	Elektriciteit
-----------	---------------

Emissieklasse	6
---------------	---

Hybride klasse	NOVC-HEV
----------------	----------

Nominaal continu elektrisch vermogen	1,37 kW (2 pk)
Netto maximaal elektrisch vermogen	2,10 kW (3 pk)
Elektrisch vermogen over 60 minuten	1,40 kW (2 pk)
Milieuklasse licht	715/2007*2018/1832ap
Geluidsniveau rijdend	69 dB(A)

8. Brandstof #2

Brandstof-nummer	2
Brandstof	Benzine
Emissieklasse	6
Hybride klasse	NOVC-HEV
Vermogen	51,50 kW (70 pk)
Brandstofverbruik in stad NEDC	5,2 liter/100 km (19,2 km/liter)
Brandstofverbruik op snelweg NEDC	3,1 liter/100 km (32,3 km/liter)
Brandstofverbruik gecombineerd NEDC	3,9 liter/100 km (25,6 km/liter)
Brandstofverbruik gecombineerd WLTP	5,1 liter/100 km (19,6 km/liter)
CO ₂ -uitstoot gecombineerd NEDC	88 g/km
CO ₂ -uitstoot gecombineerd WLTP	116 g/km
Milieuklasse licht	715/2007*2018/1832ap
Geluidsniveau rijdend	69 dB(A)
Geluidsniveau stationair	83 dB(A)
Geluidsniveau toerental	3.750 dB(A)

9. Eigenschappen

Aantal zitplaatsen	4
Aantal wielen	4
Aantal deuren	3

10. Carrosserie

Carrosserie-nummer	1
Categorie	M1
Type	AB
Type omschrijving	Hatchback

11. Afmetingen

Lengte	357 cm
Breedte	163 cm
Wielbasis	230 cm

12. Massa

Leeg gewicht	955 kg
Rijklaar gewicht	1.055 kg
Technisch limiet massa	1.360 kg
Wettelijk limiet massa	1.360 kg

13. As #1

As-nummer	1
Plaatscode	Voor
Technisch limiet	770 kg
Wettelijk limiet	770 kg
Spoorbreedte	141 cm

14. As #2

As-nummer	2
Plaatscode	Achter
Technisch limiet	640 kg

Wettelijk limiet	640 kg
Spoorbreedte	141 cm