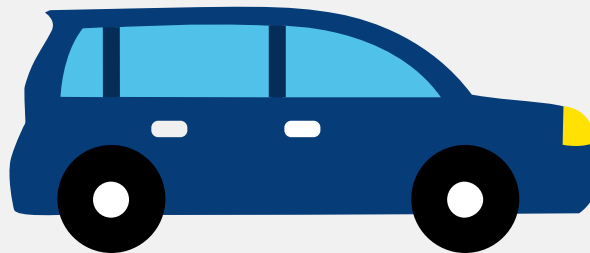


Autorapport (gratis versie)

ALPINA BMW ALPINA B4 S BITURBO COUPE ALLRAD EDITION 99



Het kenteken L-614-XD hoort bij een Alpina Bmw Alpina B4 S Biturbo Coupe Allrad Edition 99. Deze auto (coupe) werd toegelaten op 28-08-2019. De APK is geldig tot 19-12-2027. Het lege gewicht is 1.655 kg en de maximale toegestane massa is 2.200 kg.

Inhoudsopgave

1. Algemeen	8. Eigenschappen
2. Uiterlijk	9. Carrosserie
3. Fiscaal	10. Afmetingen
4. Historie	11. Massa
5. Status	12. Trekkracht
6. Motor	13. As #1
7. Brandstof #1	14. As #2

1. Algemeen

Merk	Alpina
Model	Bmw Alpina B4 S Biturbo Coupe Allrad Edition 99
Handelsbenaming	Bmw Alpina B4 S Biturbo Coupe Allrad Edition 99
Type	ALPINA F30
Variant	3318CL
Uitvoering	0
Typegoedkeuringsnummer	E1*KS07/46*0034*13
Bekijk volledig autorapport	
Verkoop je auto zonder stress	

2. Uiterlijk

Soort	Auto
Inrichting	Coupe
Kleur	Oranje
Check schadeverleden	

3. Fiscaal

Catalogusprijs	€ 142.586
BPM tarief	€ 31.306
Check huidige waarde	

4. Historie

Datum eerste toelating	28-08-2019
------------------------	------------

Datum afgifte Nederland	13-08-2021
Datum laatste tenaamstelling	11-01-2024
APK vervaldatum	19-12-2027

[Bekijk vorige eigenaren](#)[Controleer APK-historie](#)

5. Status

Terugroepactie	Nee
Verzekerd	Ja
Geïmporteerd	Ja
Geëxporteerd	Nee
Taxi	Nee

[Ontdek land van herkomst](#)[Goedkope autoverzekering](#)

6. Motor

Aantal cilinders	6
Cilinderinhoud	2.979 cm ³
Snelheid beperking	303 km/u

[Controleer kilometerstand](#)

7. Brandstof #1

Brandstof-nummer	1
Brandstof	Benzine
Emissieklasse	6
Vermogen	332,00 kW (452 pk)
CO ₂ -uitstoot gecombineerd NEDC	209 g/km

CO2-uitstoot gecombineerd WLTP	229 g/km
Milieuklasse licht	715/2007*2017/1347bg
Uitstoot deeltjes WLTP	0.12 g/km
Geluidsniveau rijdend	70 dB(A)
Geluidsniveau stationair	92 dB(A)
Geluidsniveau toerental	3.750 dB(A)

8. Eigenschappen

Aantal zitplaatsen	4
Aantal wielen	4
Aantal deuren	2

9. Carrosserie

Carrosserie-nummer	1
Categorie	M1
Type	AD
Type omschrijving	Coupe

10. Afmetingen

Lengte	464 cm
Breedte	183 cm
Wielbasis	281 cm

11. Massa

Leeg gewicht	1.655 kg
Rijklaar gewicht	1.755 kg
Technisch limiet massa	2.200 kg

Wettelijk limiet massa	2.200 kg
Maximum massa samenstelling	4.075 kg

12. Trekkracht

Maximaal trekgewicht ongeremd	750 kg
Maximaal trekgewicht geremd	1.800 kg

13. As #1

As-nummer	1
Plaatscode	Voor
Aangedreven	Ja
Technisch limiet	1.090 kg
Wettelijk limiet	1.090 kg
Spoorbreedte	156 cm

14. As #2

As-nummer	2
Plaatscode	Achter
Aangedreven	Ja
Technisch limiet	1.150 kg
Wettelijk limiet	1.150 kg
Spoorbreedte	160 cm