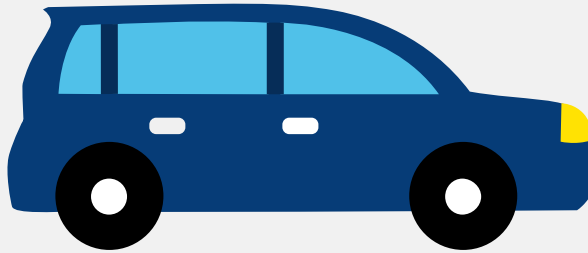


# Autorapport (gratis versie)

## BMW X5



Het kenteken L-565-LB hoort bij een Bmw X5. Deze auto (mpv) werd toegelaten op 24-09-2020. De APK is geldig tot 24-09-2026. Het lege gewicht is 2.509 kg en de maximale toegestane massa is 3.160 kg.

### Inhoudsopgave

<a href="#">1. Algemeen</a>	<a href="#">9. Eigenschappen</a>
<a href="#">2. Uiterlijk</a>	<a href="#">10. Carrosserie</a>
<a href="#">3. Fiscaal</a>	<a href="#">11. Afmetingen</a>
<a href="#">4. Historie</a>	<a href="#">12. Massa</a>
<a href="#">5. Status</a>	<a href="#">13. Trekkkracht</a>
<a href="#">6. Motor</a>	<a href="#">14. As #1</a>
<a href="#">7. Brandstof #1</a>	<a href="#">15. As #2</a>
<a href="#">8. Brandstof #2</a>	

## 1. Algemeen

Merk	Bmw
Model	X5
Handelsbenaming	X5
<a href="#">Bekijk volledig autorapport</a>	
<a href="#">Verkoop je auto zonder stress</a>	

## 2. Uiterlijk

Soort	Auto
Inrichting	Mpv
Kleur	Grijs
<a href="#">Check schadeverleden</a>	

## 3. Fiscaal

Catalogusprijs	€ 111.781
BPM tarief	€ 39.466
<a href="#">Check huidige waarde</a>	

## 4. Historie

Datum eerste toelating	24-09-2020
Datum afgifte Nederland	10-06-2021
Datum laatste tenaamstelling	10-06-2021
APK vervaldatum	24-09-2026
<a href="#">Bekijk vorige eigenaren</a>	
<a href="#">Controleer APK-historie</a>	

## 5. Status

Terugroepactie	Nee
Verzekerd	Ja
Geïmporteerd	Ja
Geëxporteerd	Nee
Taxi	Nee
<a href="#">Ontdek land van herkomst</a>	
<a href="#">Goedkope autoverzekering</a>	

## 6. Motor

Aantal cilinders	6
Cilinderinhoud	2.998 cm <sup>3</sup>
<a href="#">Controleer kilometerstand</a>	

## 7. Brandstof #1

Brandstof-nummer	1
Brandstof	Benzine
Emissieklasse	6
Hybride klasse	OVC-HEV
Vermogen	290,00 kW (395 pk)
Brandstofverbruik gewogen WLTP	10,3 liter/100 km (9,7 km/liter)
CO <sub>2</sub> -uitstoot gewogen NEDC	245 g/km
CO <sub>2</sub> -uitstoot gewogen WLTP	245 g/km

## 8. Brandstof #2

Brandstof-nummer	2
Brandstof	Elektriciteit

Emissieklasse	Z
Hybride klasse	OVC-HEV
Nominaal continu elektrisch vermogen	83,00 kW (113 pk)
Elektrisch vermogen over 60 minuten	83,00 kW (113 pk)

## 9. Eigenschappen

Aantal zitplaatsen	5
Aantal wielen	4
Aantal deuren	4

## 10. Carrosserie

Carrosserie-nummer	1
Categorie	M1
Type	AF
Type omschrijving	Multipurpose vehicle (mpv)

## 11. Afmetingen

Wielbasis	296 cm
-----------	--------

## 12. Massa

Leeg gewicht	2.509 kg
Rijklaar gewicht	2.609 kg
Technisch limiet massa	3.160 kg
Wettelijk limiet massa	3.160 kg
Maximum massa samenstelling	3.160 kg

## 13. Trekkkracht

Maximaal trekgewicht ongeremd	750 kg
Maximaal trekgewicht geremd	2.609 kg

## 14. As #1

As-nummer	1
Plaatscode	Voor
Technisch limiet	1.425 kg
Wettelijk limiet	1.425 kg
Spoorbreedte	172 cm

## 15. As #2

As-nummer	2
Plaatscode	Achter
Technisch limiet	1.800 kg
Wettelijk limiet	1.800 kg
Spoorbreedte	169 cm