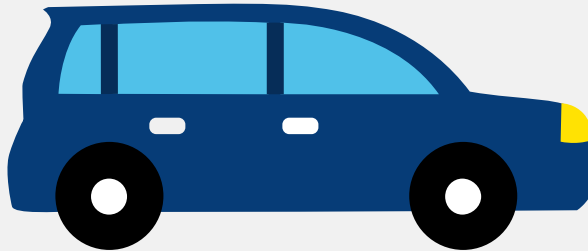


# Autorapport (gratis versie)

## FIAT FIAT 500L



Het kenteken L-398-RR hoort bij een Fiat Fiat 500l. Deze auto (mpv) werd toegelaten op 29-06-2014. De APK is geldig tot 16-07-2024. Het lege gewicht is 1.220 kg en de maximale toegestane massa is 1.805 kg.

### Inhoudsopgave

<a href="#">1. Algemeen</a>	<a href="#">8. Eigenschappen</a>
<a href="#">2. Uiterlijk</a>	<a href="#">9. Carrosserie</a>
<a href="#">3. Fiscaal</a>	<a href="#">10. Afmetingen</a>
<a href="#">4. Historie</a>	<a href="#">11. Massa</a>
<a href="#">5. Status</a>	<a href="#">12. Trekkracht</a>
<a href="#">6. Motor</a>	<a href="#">13. As #1</a>
<a href="#">7. Brandstof #1</a>	<a href="#">14. As #2</a>

## 1. Algemeen

Merk	Fiat
Model	Fiat 500l
Handelsbenaming	Fiat 500l
Type	199
Variant	LYB1B
Uitvoering	L1
Typegoedkeuringsnummer	E3*2001/116*0217*42
Fabrikant	Fca Italy Spa
<a href="#">Bekijk volledig autorapport</a>	
<a href="#">Verkoop uw auto</a>	

## 2. Uiterlijk

Soort	Auto
Inrichting	Mpv
Kleur	Wit
<a href="#">Check schadeverleden</a>	

## 3. Fiscaal

Catalogusprijs	€ 13.686
BPM tarief	€ 6.426
<a href="#">Check huidige waarde</a>	

## 4. Historie

Datum eerste toelating	29-06-2014
Datum afgifte Nederland	12-07-2021

Datum laatste tenaamstelling	12-07-2021
------------------------------	------------

APK vervaldatum	16-07-2024
-----------------	------------

[Bekijk vorige eigenaren](#)[Controleer APK-historie](#)

## 5. Status

Terugroepactie	Nee
----------------	-----

Verzekerd	Ja
-----------	----

Geïmporteerd	Ja
--------------	----

Geëxporteerd	Nee
--------------	-----

Taxi	Nee
------	-----

[Ontdek land van herkomst](#)[Goedkope autoverzekering](#)

## 6. Motor

Motorcode	843A1000
-----------	----------

Aantal cilinders	4
------------------	---

Cilinderinhoud	1.368 cm <sup>3</sup>
----------------	-----------------------

Snelheid beperking	178 km/u
--------------------	----------

Versnellingsbak	M
-----------------	---

Versnellingen	6
---------------	---

[Controleer kilometerstand](#)

## 7. Brandstof #1

Brandstof-nummer	1
------------------	---

Brandstof	Benzine
-----------	---------

Emissieklasse	6
---------------	---

Vermogen	70,00 kW (95 pk)
Brandstofverbruik in stad NEDC	8,3 liter/100 km (12,0 km/liter)
Brandstofverbruik op snelweg NEDC	5,0 liter/100 km (20,0 km/liter)
Brandstofverbruik gecombineerd NEDC	6,2 liter/100 km (16,1 km/liter)
CO2-uitstoot gecombineerd NEDC	145 g/km
Milieuklasse licht	715/2007*195/2013w
Geluidsniveau rijdend	70 dB(A)
Geluidsniveau stationair	77 dB(A)
Geluidsniveau toerental	3.750 dB(A)

## 8. Eigenschappen

Aantal zitplaatsen	5
Aantal wielen	4
Aantal deuren	4

## 9. Carrosserie

Carrosserie-nummer	1
Categorie	M1
Type	AF
Type omschrijving	Multipurpose vehicle (mpv)
Plaats chassisnummer	R. bodemplaat by voorzitting

## 10. Afmetingen

Lengte	415 cm
Breedte	178 cm
Wielbasis	261 cm

## 11. Massa

Leeg gewicht	1.220 kg
Rijklaar gewicht	1.320 kg
Technisch limiet massa	1.805 kg
Wettelijk limiet massa	1.805 kg
Maximum massa samenstelling	2.805 kg

## 12. Trekkracht

Maximaal trekgewicht ongeremd	400 kg
Maximaal trekgewicht geremd	1.000 kg

## 13. As #1

As-nummer	1
Plaatscode	Voor
Aangedreven	Ja
Technisch limiet	1.050 kg
Wettelijk limiet	1.050 kg
Spoorbreedte	152 cm

## 14. As #2

As-nummer	2
Plaatscode	Achter
Aangedreven	Nee
Technisch limiet	1.000 kg
Wettelijk limiet	1.000 kg
Spoorbreedte	152 cm