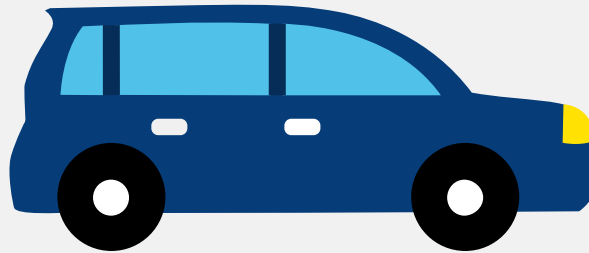


# Autorapport (gratis versie)

## RENAULT ARKANA E-TECH / MEGANE CONQUEST E-TECH (\*)



Het kenteken L-383-PN hoort bij een Renault Arkana E-tech / Megane Conquest E-tech (\*). Deze auto (hatchback) werd toegelaten op 06-07-2021. De APK is geldig tot 06-07-2025. Het lege gewicht is 1.410 kg en de maximale toegestane massa is 1.961 kg.

### Inhoudsopgave

<a href="#">1. Algemeen</a>	<a href="#">9. Eigenschappen</a>
<a href="#">2. Uiterlijk</a>	<a href="#">10. Carrosserie</a>
<a href="#">3. Fiscaal</a>	<a href="#">11. Afmetingen</a>
<a href="#">4. Historie</a>	<a href="#">12. Massa</a>
<a href="#">5. Status</a>	<a href="#">13. Trekkracht</a>
<a href="#">6. Motor</a>	<a href="#">14. As #1</a>
<a href="#">7. Brandstof #1</a>	<a href="#">15. As #2</a>
<a href="#">8. Brandstof #2</a>	

## 1. Algemeen

Merk	Renault
Model	Arkana E-tech / Megane Conquest E-tech (*)
Handelsbenaming	Arkana E-tech / Megane Conquest E-tech (*)
Type	RJL
Variant	LH2
Uitvoering	MU4UA2210000
Typegoedkeuringsnummer	E6*2018/858*00003*02
Fabrikant	Renault S.a.s.
<a href="#">Bekijk volledig autorapport</a>	
<a href="#">Verkoop uw auto</a>	

## 2. Uiterlijk

Soort	Auto
Inrichting	Hatchback
Kleur	Wit
<a href="#">Check schadeverleden</a>	

## 3. Fiscaal

Catalogusprijs	€ 38.504
BPM tarief	€ 2.090
<a href="#">Check huidige waarde</a>	

## 4. Historie

Datum eerste toelating	06-07-2021
Datum afgifte Nederland	06-07-2021
Datum laatste tenaamstelling	20-07-2023
APK vervaldatum	06-07-2025

[Bekijk vorige eigenaren](#)[Controleer APK-historie](#)

## 5. Status

Terugroepactie	Nee
Verzekerd	Ja
Geïmporteerd	Nee
Geëxporteerd	Nee
Taxi	Nee

[Goedkope autoverzekering](#)

## 6. Motor

Motorcode	H4M C6
Aantal cilinders	4
Cilinderinhoud	1.598 cm <sup>3</sup>
Snelheid beperking	174 km/u
Versnellingsbak	Automaat

[Controleer kilometerstand](#)

## 7. Brandstof #1

Brandstof-nummer	1
Brandstof	Elektriciteit
Emissieklasse	6

Hybride klasse	NOVC-HEV
Nominaal continu elektrisch vermogen	24,00 kW (33 pk)
Netto maximaal elektrisch vermogen	51,00 kW (69 pk)
Milieuklasse licht	715/2007*2018/1832ap

## 8. Brandstof #2

Brandstof-nummer	2
Brandstof	Benzine
Emissieklasse	6
Hybride klasse	NOVC-HEV
Vermogen	69,00 kW (94 pk)
Brandstofverbruik in stad NEDC	3,5 liter/100 km (28,6 km/liter)
Brandstofverbruik op snelweg NEDC	4,6 liter/100 km (21,7 km/liter)
Brandstofverbruik gecombineerd NEDC	4,2 liter/100 km (23,8 km/liter)
Brandstofverbruik gecombineerd WLTP	5,0 liter/100 km (20,0 km/liter)
CO <sub>2</sub> -uitstoot gecombineerd NEDC	96 g/km
CO <sub>2</sub> -uitstoot gecombineerd WLTP	112 g/km
Milieuklasse licht	715/2007*2018/1832ap
Geluidsniveau rijdend	67 dB(A)
Geluidsniveau stationair	65 dB(A)
Geluidsniveau toerental	1.300 dB(A)

## 9. Eigenschappen

Aantal zitplaatsen	5
Aantal wielen	4
Aantal deuren	5

## 10. Carrosserie

Carrosserie-nummer	1
Categorie	M1
Type	AB
Type omschrijving	Hatchback

## 11. Afmetingen

Lengte	457 cm
Breedte	180 cm
Wielbasis	272 cm

## 12. Massa

Leeg gewicht	1.410 kg
Rijklaar gewicht	1.510 kg
Technisch limiet massa	1.961 kg
Wettelijk limiet massa	1.961 kg
Maximum massa samenstelling	2.721 kg

## 13. Trekkracht

Maximaal trekgewicht ongeremd	750 kg
Maximaal trekgewicht geremd	760 kg

## 14. As #1

As-nummer	1
Plaatscode	Voor
Aangedreven	Ja
Technisch limiet	1.050 kg

Wettelijk limiet	1.050 kg
Spoorbreedte	156 cm

## 15. As #2

As-nummer	2
Plaatscode	Achter
Aangedreven	Nee
Technisch limiet	1.110 kg
Wettelijk limiet	1.110 kg
Spoorbreedte	158 cm