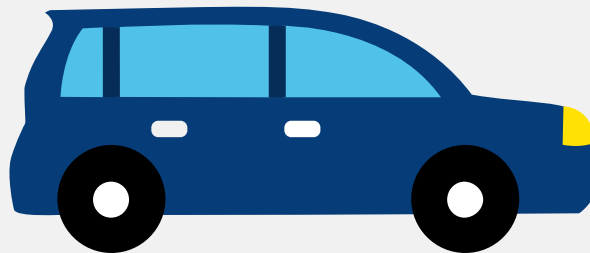


Autorapport (gratis versie)

ALPINA BMW ALPINA B6 BITURBO GRAN COUPE ALLRAD



Het kenteken L-181-VZ hoort bij een Alpina Bmw Alpina B6 Biturbo Gran Coupe Allrad. Deze auto (sedan) werd toegelaten op 14-11-2014. De APK is geldig tot 02-08-2024. Het lege gewicht is 2.005 kg en de maximale toegestane massa is 2.550 kg.

Inhoudsopgave

1. Algemeen	8. Eigenschappen
2. Uiterlijk	9. Carrosserie
3. Fiscaal	10. Afmetingen
4. Historie	11. Massa
5. Status	12. As #1
6. Motor	13. As #2
7. Brandstof #1	

1. Algemeen

Merk	Alpina
Model	Bmw Alpina B6 Biturbo Gran Coupe Allrad
Handelsbenaming	Bmw Alpina B6 Biturbo Gran Coupe Allrad
Type	ALPINA 5
Variant	6105GL
Uitvoering	1
Typegoedkeuringsnummer	E1*KS07/46*0011*07
Fabrikant	Alpina Burkhard Bovensiepen Gmbh + Co.kg
Bekijk volledig autorapport	
Verkoop uw auto	

2. Uiterlijk

Soort	Auto
Inrichting	Sedan
Kleur	Zwart
Check schadeverleden	

3. Fiscaal

Catalogusprijs	€ 182.665
BPM tarief	€ 13.816
Check huidige waarde	

4. Historie

Datum eerste toelating	14-11-2014
Datum afgifte Nederland	10-08-2021
Datum laatste tenaamstelling	28-10-2021
APK vervaldatum	02-08-2024

[Bekijk vorige eigenaren](#)[Controleer APK-historie](#)

5. Status

Terugroepactie	Nee
Verzekerd	Ja
Geïmporteerd	Ja
Geëxporteerd	Nee
Taxi	Nee

[Ontdek land van herkomst](#)[Goedkope autoverzekering](#)

6. Motor

Motorcode	N63M20*
Aantal cilinders	8
Cilinderinhoud	4.395 cm ³
Topsnelheid	318 km/u
Snelheid beperking	318 km/u
Versnellingsbak	Automaat
Versnellingen	8

[Controleer kilometerstand](#)

7. Brandstof #1

Brandstof-nummer	1
Brandstof	Benzine
Emissieklasse	6
Vermogen	397,00 kW (541 pk)
Brandstofverbruik in stad NEDC	14,3 liter/100 km (7,0 km/liter)
Brandstofverbruik op snelweg NEDC	8,2 liter/100 km (12,2 km/liter)
Brandstofverbruik gecombineerd NEDC	10,4 liter/100 km (9,6 km/liter)
CO2-uitstoot gecombineerd NEDC	242 g/km
Milieuklasse licht	715/2007*195/2013w
Uitstoot deeltjes licht NEDC	0.00131 g/km
Geluidsniveau rijdend	74 dB(A)
Geluidsniveau stationair	81 dB(A)
Geluidsniveau toerental	3.750 dB(A)

8. Eigenschappen

Aantal zitplaatsen	5
Aantal wielen	4
Aantal deuren	4

9. Carrosserie

Carrosserie-nummer	1
Categorie	M1
Type	AA
Type omschrijving	Sedan
Plaats chassisnummer	R. motorruimte

10. Afmetingen

Lengte	501 cm
Breedte	189 cm
Wielbasis	297 cm

11. Massa

Leeg gewicht	2.005 kg
Rijklaar gewicht	2.105 kg
Technisch limiet massa	2.550 kg
Wettelijk limiet massa	2.550 kg

12. As #1

As-nummer	1
Plaatscode	Voor
Aangedreven	Ja
Technisch limiet	1.260 kg
Wettelijk limiet	1.260 kg
Spoorbreedte	160 cm

13. As #2

As-nummer	2
Plaatscode	Achter
Aangedreven	Ja
Technisch limiet	1.340 kg
Wettelijk limiet	1.340 kg
Spoorbreedte	167 cm