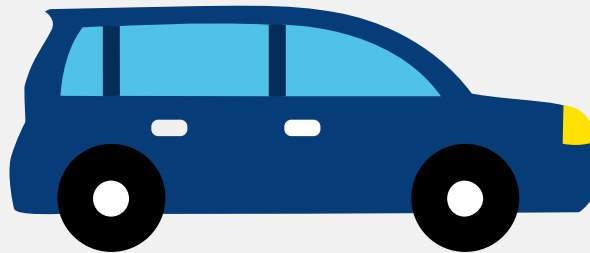


# Autorapport (gratis versie)

## FORD KUGA



Het kenteken L-070-DH hoort bij een Ford Kuga. Deze auto (mpv) werd toegelaten op 16-09-2020. De APK is geldig tot 16-09-2024. Het lege gewicht is 1.464 kg en de maximale toegestane massa is 2.075 kg.

### Inhoudsopgave

<a href="#">1. Algemeen</a>	<a href="#">8. Eigenschappen</a>
<a href="#">2. Uiterlijk</a>	<a href="#">9. Carrosserie</a>
<a href="#">3. Fiscaal</a>	<a href="#">10. Afmetingen</a>
<a href="#">4. Historie</a>	<a href="#">11. Massa</a>
<a href="#">5. Status</a>	<a href="#">12. Trekkkracht</a>
<a href="#">6. Motor</a>	<a href="#">13. As #1</a>
<a href="#">7. Brandstof #1</a>	<a href="#">14. As #2</a>

## 1. Algemeen

Merk	Ford
Model	Kuga
Handelsbenaming	Kuga
Type	DFK
Variant	YZDA1FX
Uitvoering	555BL6AP4AA
Typegoedkeuringsnummer	E13*2007/46*2188*03
Fabrikant	Ford Werke Gmbh
<a href="#">Bekijk volledig autorapport</a>	
<a href="#">Verkoop uw auto</a>	

## 2. Uiterlijk

Soort	Auto
Inrichting	Mpv
Kleur	Grijs
<a href="#">Check schadeverleden</a>	

## 3. Fiscaal

Catalogusprijs	€ 42.542
BPM tarief	€ 4.695
<a href="#">Check huidige waarde</a>	

## 4. Historie

Datum eerste toelating	16-09-2020
Datum afgifte Nederland	14-05-2021

Datum laatste tenaamstelling	14-05-2021
APK vervaldatum	16-09-2024

[Bekijk vorige eigenaren](#)[Controleer APK-historie](#)

## 5. Status

Terugroepactie	Nee
Verzekerd	Ja
Geïmporteerd	Ja
Geëxporteerd	Nee
Taxi	Nee

[Ontdek land van herkomst](#)[Goedkope autoverzekering](#)

## 6. Motor

Motorcode	YZDA
Aantal cilinders	3
Cilinderinhoud	1.496 cm <sup>3</sup>
Snelheid beperking	195 km/u
Versnellingsbak	M
Versnellingen	6

[Controleer kilometerstand](#)

## 7. Brandstof #1

Brandstof-nummer	1
Brandstof	Benzine
Emissieklasse	6

Vermogen	110,60 kW (151 pk)
CO2-uitstoot gecombineerd NEDC	129 g/km
CO2-uitstoot gecombineerd WLTP	157 g/km
Milieuklasse licht	715/2007*2018/1832dg
Uitstoot deeltjes WLTP	0.34 g/km
Geluidsniveau rijdend	66 dB(A)
Geluidsniveau stationair	73 dB(A)
Geluidsniveau toerental	3.750 dB(A)

## 8. Eigenschappen

Aantal zitplaatsen	5
Aantal wielen	4
Aantal deuren	4

## 9. Carrosserie

Carrosserie-nummer	1
Categorie	M1
Type	AF
Type omschrijving	Multipurpose vehicle (mpv)

## 10. Afmetingen

Breedte	188 cm
Wielbasis	271 cm

## 11. Massa

Leeg gewicht	1.464 kg
Rijklaar gewicht	1.564 kg

Technisch limiet massa	2.075 kg
Wettelijk limiet massa	2.075 kg
Maximum massa samenstelling	3.875 kg

## 12. Trekkraft

Maximaal trekgewicht ongeremd	750 kg
Maximaal trekgewicht geremd	1.800 kg

## 13. As #1

As-nummer	1
Plaatscode	Voor
Aangedreven	Ja
Technisch limiet	1.040 kg
Wettelijk limiet	1.040 kg
Spoorbreedte	160 cm

## 14. As #2

As-nummer	2
Plaatscode	Achter
Aangedreven	Nee
Technisch limiet	1.055 kg
Wettelijk limiet	1.055 kg
Spoorbreedte	158 cm