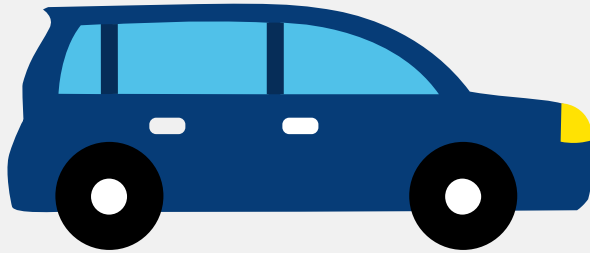


Autorapport (gratis versie)

MITSUBISHI MITSUBISHI COLT



Het kenteken KR-733-Z hoort bij een Mitsubishi Mitsubishi Colt. Deze auto (stationwagen) werd toegelaten op 10-12-2012. De APK is geldig tot 30-12-2024. Het lege gewicht is 940 kg en de maximale toegestane massa is 1.450 kg.

Inhoudsopgave

1. Algemeen	8. Eigenschappen
2. Uiterlijk	9. Carrosserie
3. Fiscaal	10. Afmetingen
4. Historie	11. Massa
5. Status	12. Trekkracht
6. Motor	13. As #1
7. Brandstof #1	14. As #2

1. Algemeen

Merk	Mitsubishi
Model	Mitsubishi Colt
Handelsbenaming	Mitsubishi Colt
Type	Z30
Variant	Z3211
Uitvoering	AFEFA5A5BAAA
Typegoedkeuringsnummer	E1*2001/116*0271*17
Fabrikant	Mitsubishi Motors Europe B.v.
Bekijk volledig autorapport	
Verkoop uw auto	

2. Uiterlijk

Soort	Auto
Inrichting	Stationwagen
Kleur	Grijs
Check schadeverleden	

3. Fiscaal

Catalogusprijs	€ 13.699
BPM tarief	€ 461
Check huidige waarde	

4. Historie

Datum eerste toelating	10-12-2012
Datum afgifte Nederland	30-12-2016

Datum laatste tenaamstelling	30-12-2016
APK vervaldatum	30-12-2024

[Bekijk vorige eigenaren](#)[Controleer APK-historie](#)

5. Status

Terugroepactie	Nee
Verzekerd	Ja
Geïmporteerd	Ja
Geëxporteerd	Nee
Taxi	Nee

[Ontdek land van herkomst](#)[Goedkope autoverzekering](#)

6. Motor

Motorcode	3A91
Aantal cilinders	3
Cilinderinhoud	1.124 cm ³
Versnellingsbak	M
Versnellingen	5

[Controleer kilometerstand](#)

7. Brandstof #1

Brandstof-nummer	1
Brandstof	Benzine
Emissieklasse	5
Vermogen	55,00 kW (75 pk)

Brandstofverbruik in stad NEDC	6,8 liter/100 km (14,7 km/liter)
Brandstofverbruik op snelweg NEDC	4,6 liter/100 km (21,7 km/liter)
Brandstofverbruik gecombineerd NEDC	5,4 liter/100 km (18,5 km/liter)
CO2-uitstoot gecombineerd NEDC	125 g/km
Milieuklasse licht	715/2007*566/2011f
Geluidsniveau rijdend	74 dB(A)
Geluidsniveau stationair	81 dB(A)
Geluidsniveau toerental	4.500 dB(A)

8. Eigenschappen

Aantal zitplaatsen	5
Aantal wielen	4
Aantal deuren	4

9. Carrosserie

Carrosserie-nummer	1
Categorie	M1
Type	AC
Type omschrijving	Stationwagen
Plaats chassisnummer	In pers.ruimte op dwarsbalk by r. voorzitting

10. Afmetingen

Lengte	394 cm
Wielbasis	250 cm

11. Massa

Leeg gewicht	940 kg
--------------	--------

Rijklar gewicht	1.040 kg
Technisch limiet massa	1.450 kg
Wettelijk limiet massa	1.450 kg
Maximum massa samenstelling	2.260 kg

12. Trekkracht

Maximaal trekgewicht ongeremd	500 kg
Maximaal trekgewicht geremd	750 kg

13. As #1

As-nummer	1
Plaatscode	Voor
Wettelijk limiet	735 kg
Spoorbreedte	146 cm

14. As #2

As-nummer	2
Plaatscode	Achter
Wettelijk limiet	745 kg
Spoorbreedte	145 cm