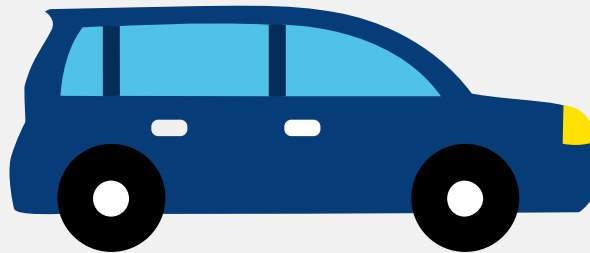


Autorapport (gratis versie)

FORD FOCUS C-MAX



Het kenteken KN-302-L hoort bij een Ford Focus C-max. Deze auto (mpv) werd toegelaten op 07-03-2006. De APK is geldig tot 12-11-2024. Het lege gewicht is 1.292 kg en de maximale toegestane massa is 1.920 kg.

Inhoudsopgave

1. Algemeen	8. Eigenschappen
2. Uiterlijk	9. Carrosserie
3. Fiscaal	10. Afmetingen
4. Historie	11. Massa
5. Status	12. Trekkkracht
6. Motor	13. As #1
7. Brandstof #1	14. As #2

1. Algemeen

Merk	Ford
Model	Focus C-max
Handelsbenaming	Focus C-max
Type	DM2
Bekijk volledig autorapport	
Verkoop uw auto	

2. Uiterlijk

Soort	Auto
Inrichting	Mpv
Kleur	Grijs
Check schadeverleden	

3. Fiscaal

BPM tarief	€ 6.949
Check huidige waarde	

4. Historie

Datum eerste toelating	07-03-2006
Datum afgifte Nederland	14-10-2016
Datum laatste tenaamstelling	29-11-2021
APK vervaldatum	12-11-2024
Bekijk vorige eigenaren	
Controleer APK-historie	

5. Status

Terugroepactie	Nee
Verzekerd	Ja
Geïmporteerd	Ja
Geëxporteerd	Nee
Taxi	Nee
Ontdek land van herkomst	
Goedkope autoverzekering	

6. Motor

Aantal cilinders	4
Cilinderinhoud	1.560 cm ³
Controleer kilometerstand	

7. Brandstof #1

Brandstof-nummer	1
Brandstof	Diesel
Emissieklasse	4
Vermogen	80,00 kW (109 pk)
Brandstofverbruik in stad NEDC	6,3 liter/100 km (15,9 km/liter)
Brandstofverbruik op snelweg NEDC	4,1 liter/100 km (24,4 km/liter)
Brandstofverbruik gecombineerd NEDC	4,9 liter/100 km (20,4 km/liter)
CO ₂ -uitstoot gecombineerd NEDC	129 g/km
Milieuklasse licht	70/220*2003/76b
Uitstoot deeltjes licht NEDC	0.002 g/km
Roetuitstoot NEDC	0.6 g/km

Geluidsniveau rijdend	70 dB(A)
Geluidsniveau stationair	76 dB(A)
Geluidsniveau toerental	3.000 dB(A)

8. Eigenschappen

Aantal zitplaatsen	5
Aantal wielen	4
Aantal deuren	4

9. Carrosserie

Carrosserie-nummer	1
Categorie	M1
Type	AF
Type omschrijving	Multipurpose vehicle (mpv)
Plaats chassisnummer	Op bodemplaat by r. voorzitting

10. Afmetingen

Wielbasis	264 cm
-----------	--------

11. Massa

Leeg gewicht	1.292 kg
Rijklaar gewicht	1.392 kg
Technisch limiet massa	1.920 kg
Wettelijk limiet massa	1.920 kg
Maximum massa samenstelling	3.220 kg

12. Trekkkracht

Maximaal trekgewicht ongeremd	695 kg
Maximaal trekgewicht geremd	1.300 kg

13. As #1

As-nummer	1
Plaatscode	Voor
Wettelijk limiet	990 kg
Spoorbreedte	154 cm

14. As #2

As-nummer	2
Plaatscode	Achter
Wettelijk limiet	1.055 kg
Spoorbreedte	153 cm