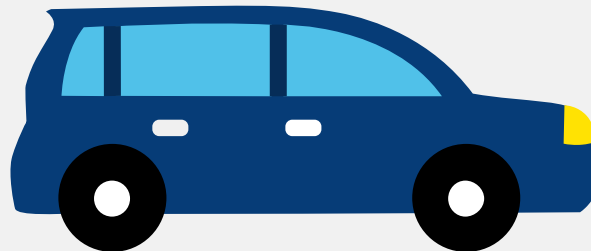


## Autorapport (gratis versie)

### LYNK&CO LYNK & CO 02



Het kenteken KJZ-73-P hoort bij een Lynk&co Lynk & Co 02. Het is niet bekend wanneer deze auto (hatchback) werd toegelaten. Het lege gewicht is 1.795 kg en de maximale toegestane massa is 2.270 kg.

## Inhoudsopgave

<a href="#">1. Algemeen</a>	<a href="#">7. Carrosserie</a>
<a href="#">2. Uiterlijk</a>	<a href="#">8. Afmetingen</a>
<a href="#">3. Fiscaal</a>	<a href="#">9. Massa</a>
<a href="#">4. Status</a>	<a href="#">10. Trekracht</a>
<a href="#">5. Motor</a>	<a href="#">11. As #1</a>
<a href="#">6. Eigenschappen</a>	<a href="#">12. As #2</a>

## 1. Algemeen

Merk	Lynk&co
Model	Lynk & Co 02
Handelsbenaming	Lynk & Co 02
Type	E335
Variant	A01
Uitvoering	1012
Typegoedkeuringsnummer	E9*2018/858*11646*01
<a href="#">Bekijk volledig autorapport</a>	
<a href="#">Verkoop je auto zonder stress</a>	

## 2. Uiterlijk

Soort	Auto
Inrichting	Hatchback
Kleur	Blauw
<a href="#">Check schadeverleden</a>	

## 3. Fiscaal

Catalogusprijs	€ 39.462
BPM tarief	€ 687

## 4. Status

Terugroepactie	Nee
Verzekerd	Nee
Geïmporteerd	Ja
Geëxporteerd	Nee

Taxi	Nee
------	-----

Ontdek land van herkomst

Goedkope autoverzekering

## 5. Motor

Snelheid beperking	180 km/u
--------------------	----------

Controleer kilometerstand

## 6. Eigenschappen

Aantal zitplaatsen	5
Aantal wielen	4
Aantal deuren	5

## 7. Carrosserie

Carrosserie-nummer	1
Categorie	M1
Type	AB
Type omschrijving	Hatchback

## 8. Afmetingen

Lengte	446 cm
Breedte	185 cm
Wielbasis	276 cm

## 9. Massa

Leeg gewicht	1.795 kg
Rijklaar gewicht	1.895 kg

Technisch limiet massa	2.270 kg
Wettelijk limiet massa	2.270 kg
Maximum massa samenstelling	3.870 kg

## 10. Trekkracht

Maximaal trekgewicht ongeremd	750 kg
Maximaal trekgewicht geremd	1.600 kg

## 11. As #1

As-nummer	1
Plaatscode	Voor
Aangedreven	Nee
Technisch limiet	1.050 kg
Wettelijk limiet	1.050 kg
Spoorbreedte	160 cm

## 12. As #2

As-nummer	2
Plaatscode	Achter
Aangedreven	Ja
Technisch limiet	1.350 kg
Wettelijk limiet	1.350 kg
Spoorbreedte	160 cm