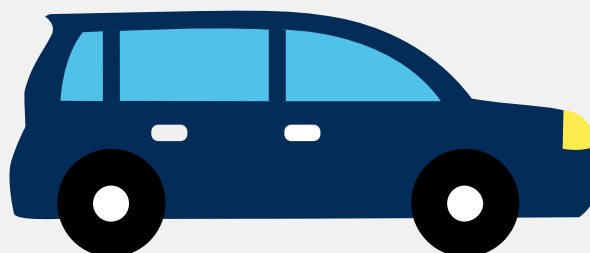


# Autorapport

## CITROEN C3



Het kenteken KJ-589-L hoort bij een Citroen C3. Deze auto (hatchback) werd toegelaten op 13-12-2004. De APK is geldig tot 25-10-2019. Het lege gewicht is 1.014 kg en de maximale toegestane massa is 1.507 kg.

### Inhoudsopgave

<b><u>1. Algemeen</u></b>	<b><u>8. Eigenschappen</u></b>
<b><u>2. Uiterlijk</u></b>	<b><u>9. Carrosserie</u></b>
<b><u>3. Fiscaal</u></b>	<b><u>10. Afmetingen</u></b>
<b><u>4. Historie</u></b>	<b><u>11. Massa</u></b>
<b><u>5. Status</u></b>	<b><u>12. Trekkracht</u></b>
<b><u>6. Motor</u></b>	<b><u>13. As #1</u></b>
<b><u>7. Brandstof #1</u></b>	<b><u>14. As #2</u></b>

## 1. Algemeen

Merk	Citroen
Model	C3
Handelsbenaming	C3
Variant	C
Uitvoering	E
Typegoedkeuringsnummer	E2*98/14*0257*06
Fabrikant	Automobiles Citroen
<a href="#">Bekijk volledig autorapport</a>	
<a href="#">Verkoop uw auto</a>	

## 2. Uiterlijk

Vorm	Auto
Soort	Personenauto
Inrichting	Hatchback
Kleur	Grijs
<a href="#">Check schadeverleden</a>	
<a href="#">Laat schade repareren</a>	

## 3. Fiscaal

BPM tarief	€ 4.248,-
<a href="#">Check huidige waarde</a>	

## 4. Historie

Datum eerste toelating	13-12-2004
Datum afgifte Nederland	07-10-2016

Datum laatste tenaamstelling	07-10-2016
APK vervaldatum	25-10-2019

[Bekijk vorige eigenaren](#)

## 5. Status

Terugroepactie	Nee
Verzekerd	Ja
Geïmporteerd	Ja
Geëxporteerd	Nee
Taxi	Nee

[Controleer APK-historie](#)[Vind de goedkoopste verzekering](#)

## 6. Motor

Motorcode	KFV
Aantal cilinders	4
Cilinderinhoud	1.360 cm <sup>3</sup>
Topsnelheid	162 km/u
Versnellingsbak	Automaat
Versnellingen	4
Zuinigheidslabel	D

[Controleer kilometerstand](#)[Bekijk onderdelen van deze auto](#)

## 7. Brandstof #1

Brandstof-nummer	1
Brandstof	Benzine
Emissiecode	Euro 3

Vermogen	54.00 kW (74 pk)
Verbruik in stad	9.3 liter/100 km (10.8 km/liter)
Verbruik op snelweg	5.4 liter/100 km (18.5 km/liter)
Verbruik gecombineerd	6.8 liter/100 km (14.7 km/liter)
CO2-uitstoot gecombineerd	161 g/km
Milieuklasse (licht)	70/220*2001/100a
Geluidsniveau rijdend	73 dB(A)
Geluidsniveau stationair	85 dB(A)
Geluidsniveau toerental	4.050 dB(A)

## 8. Eigenschappen

Aantal zitplaatsen	5
Aantal wielen	4
Aantal deuren	4

Vind de goedkoopste banden

## 9. Carrosserie

Carrosserie-nummer	1
Categorie	M1
Type	AB
Type omschrijving	Hatchback
Plaats chassisnummer	R. tegen schutbord onder motorkap

## 10. Afmetingen

Lengte	385 cm
Wielbasis	246 cm

## 11. Massa

Leeg gewicht	1.014 kg
--------------	----------

Rijklaar gewicht	1.114 kg
Technisch limiet massa	1.507 kg
Wettelijk limiet massa	1.507 kg
Maximum massa samenstelling	2.407 kg

## 12. Trekkracht

Maximaal trekgewicht (ongeremd)	557 kg
Maximaal trekgewicht (geremd)	1.176 kg

## 13. As #1

As-nummer	1
Plaatscode	Voor
Wettelijk limiet	820 kg
Spoorbreedte	144 cm

## 14. As #2

As-nummer	2
Plaatscode	Achter
Wettelijk limiet	735 kg
Spoorbreedte	144 cm