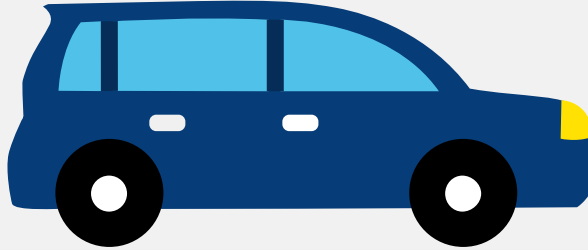


Autorapport (gratis versie)

BMW Z4 M40i



Het kenteken K-728-KD hoort bij een Bmw Z4 M40i. Deze auto (cabriolet) werd toegelaten op 19-01-2021. De APK is geldig tot 19-01-2025. Het lege gewicht is 1.530 kg en de maximale toegestane massa is 1.860 kg.

Inhoudsopgave

1. Algemeen	8. Eigenschappen
2. Uiterlijk	9. Carrosserie
3. Fiscaal	10. Afmetingen
4. Historie	11. Massa
5. Status	12. As #1
6. Motor	13. As #2
7. Brandstof #1	

1. Algemeen

Merk	Bmw
Model	Z4 M40i
Handelsbenaming	Z4 M40i
Type	G4Z
Variant	HF51
Uitvoering	IAW200M0
Typegoedkeuringsnummer	E1*2007/46*1949*04
Fabrikant	Bayerische Motoren Werke Ag
Bekijk volledig autorapport	
Verkoop uw auto	

2. Uiterlijk

Soort	Auto
Inrichting	Cabriolet
Kleur	Grijs
Check schadeverleden	

3. Fiscaal

Catalogusprijs	€ 88.401
BPM tarief	€ 12.130
Check huidige waarde	

4. Historie

Datum eerste toelating	19-01-2021
Datum afgifte Nederland	19-01-2021

Datum laatste tenaamstelling	15-10-2022
------------------------------	------------

APK vervaldatum	19-01-2025
-----------------	------------

[Bekijk vorige eigenaren](#)[Controleer APK-historie](#)

5. Status

Terugroepactie	Nee
----------------	-----

Verzekerd	Ja
-----------	----

Geïmporteerd	Nee
--------------	-----

Geëxporteerd	Nee
--------------	-----

Taxi	Nee
------	-----

[Goedkope autoverzekering](#)

6. Motor

Motorcode	B58B30C
-----------	---------

Aantal cilinders	6
------------------	---

Cilinderinhoud	2.998 cm ³
----------------	-----------------------

Snelheid beperking	250 km/u
--------------------	----------

Versnellingsbak	Automaat
-----------------	----------

Versnellingen	8
---------------	---

[Controleer kilometerstand](#)

7. Brandstof #1

Brandstof-nummer	1
------------------	---

Brandstof	Benzine
-----------	---------

Emissieklasse	6
---------------	---

Vermogen	250,00 kW (341 pk)
----------	--------------------

Brandstofverbruik in stad NEDC	9,2 liter/100 km (10,9 km/liter)
Brandstofverbruik op snelweg NEDC	6,0 liter/100 km (16,7 km/liter)
Brandstofverbruik gecombineerd NEDC	7,2 liter/100 km (13,9 km/liter)
Brandstofverbruik gecombineerd WLTP	8,0 liter/100 km (12,5 km/liter)
CO2-uitstoot gecombineerd NEDC	164 g/km
CO2-uitstoot gecombineerd WLTP	182 g/km
Milieuklasse licht	715/2007*2018/1832ap
Uitstoot deeltjes WLTP	0.58 g/km
Geluidsniveau rijdend	69 dB(A)
Geluidsniveau stationair	87 dB(A)
Geluidsniveau toerental	3.750 dB(A)

8. Eigenschappen

Aantal zitplaatsen	2
Aantal wielen	4
Aantal deuren	2

9. Carrosserie

Carrosserie-nummer	1
Categorie	M1
Type	AE
Type omschrijving	Cabriolet

10. Afmetingen

Lengte	432 cm
Breedte	186 cm
Wielbasis	247 cm

11. Massa

Leeg gewicht	1.530 kg
Rijklaar gewicht	1.630 kg
Technisch limiet massa	1.860 kg
Wettelijk limiet massa	1.860 kg

12. As #1

As-nummer	1
Plaatscode	Voor
Technisch limiet	865 kg
Wettelijk limiet	865 kg
Spoorbreedte	159 cm

13. As #2

As-nummer	2
Plaatscode	Achter
Technisch limiet	995 kg
Wettelijk limiet	995 kg
Spoorbreedte	159 cm