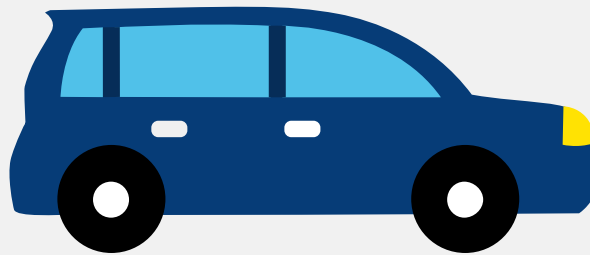


Autorapport (gratis versie)

ALPINA BMW ALPINA B3 BITURBO TOURING ALLRAD



Het kenteken K-428-BK hoort bij een Alpina Bmw Alpina B3 Biturbo Touring Allrad. Deze auto (stationwagen) werd toegelaten op 13-01-2014. De APK is geldig tot 18-11-2024. Het lege gewicht is 1.720 kg en de maximale toegestane massa is 2.295 kg.

Inhoudsopgave

1. Algemeen	8. Eigenschappen
2. Uiterlijk	9. Carrosserie
3. Fiscaal	10. Afmetingen
4. Historie	11. Massa
5. Status	12. Trekkracht
6. Motor	13. As #1
7. Brandstof #1	14. As #2

1. Algemeen

Merk	Alpina
Model	Bmw Alpina B3 Biturbo Touring Allrad
Handelsbenaming	Bmw Alpina B3 Biturbo Touring Allrad
Type	ALPINA F30
Variant	3305TL
Uitvoering	0
Typegoedkeuringsnummer	E1*KS07/46*0034*01
Fabrikant	Alpina Burkhard Bovensiepen Gmbh + Co.kg
Bekijk volledig autorapport	
Verkoop uw auto	

2. Uiterlijk

Soort	Auto
Inrichting	Stationwagen
Kleur	Zwart
Check schadeverleden	

3. Fiscaal

Catalogusprijs	€ 95.661
BPM tarief	€ 4.993
Check huidige waarde	

4. Historie

Datum eerste toelating	13-01-2014
------------------------	------------

Datum afgifte Nederland	18-11-2020
Datum laatste tenaamstelling	25-08-2021
APK vervaldatum	18-11-2024

[Bekijk vorige eigenaren](#)[Controleer APK-historie](#)

5. Status

Terugroepactie	Nee
Verzekerd	Ja
Geïmporteerd	Ja
Geëxporteerd	Nee
Taxi	Nee

[Ontdek land van herkomst](#)[Goedkope autoverzekering](#)

6. Motor

Motorcode	N55R20*
Aantal cilinders	6
Cilinderinhoud	2.979 cm ³
Snelheid beperking	302 km/u
Versnellingsbak	Automaat
Versnellingen	8

[Controleer kilometerstand](#)

7. Brandstof #1

Brandstof-nummer	1
Brandstof	Benzine

Emissieklasse	6
Vermogen	301,00 kW (410 pk)
Brandstofverbruik in stad NEDC	10,8 liter/100 km (9,3 km/liter)
Brandstofverbruik op snelweg NEDC	6,4 liter/100 km (15,6 km/liter)
Brandstofverbruik gecombineerd NEDC	8,0 liter/100 km (12,5 km/liter)
CO2-uitstoot gecombineerd NEDC	186 g/km
Milieuklasse licht	715/2007*630/2012w
Uitstoot deeltjes licht NEDC	0.00221 g/km
Geluidsniveau rijdend	74 dB(A)
Geluidsniveau stationair	93 dB(A)
Geluidsniveau toerental	3.750 dB(A)

8. Eigenschappen

Aantal zitplaatsen	5
Aantal wielen	4
Aantal deuren	4

9. Carrosserie

Carrosserie-nummer	1
Categorie	M1
Type	AC
Type omschrijving	Stationwagen
Plaats chassisnummer	R. in motorruimte

10. Afmetingen

Lengte	463 cm
Breedte	181 cm

Wielbasis	281 cm
-----------	--------

11. Massa

Leeg gewicht	1.720 kg
Rijklaar gewicht	1.820 kg
Technisch limiet massa	2.295 kg
Wettelijk limiet massa	2.295 kg
Maximum massa samenstelling	4.170 kg

12. Trekkracht

Maximaal trekgewicht ongeremd	750 kg
Maximaal trekgewicht geremd	1.800 kg

13. As #1

As-nummer	1
Plaatscode	Voor
Aangedreven	Ja
Technisch limiet	1.090 kg
Wettelijk limiet	1.090 kg
Spoorbreedte	154 cm

14. As #2

As-nummer	2
Plaatscode	Achter
Aangedreven	Ja
Technisch limiet	1.260 kg
Wettelijk limiet	1.260 kg
Spoorbreedte	156 cm