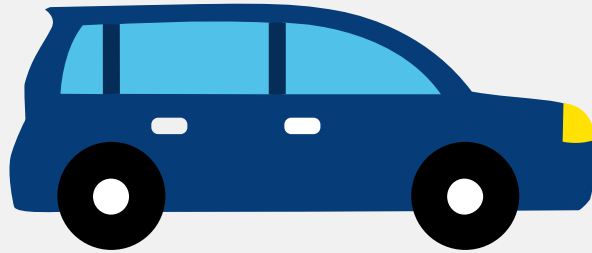


Autorapport (gratis versie)

SEAT LEON



Het kenteken K-383-KZ hoort bij een Seat Leon. Deze auto (stationwagen) werd toegelaten op 11-01-2021. Het lege gewicht is 1.179 kg en de maximale toegestane massa is 1.750 kg.

Inhoudsopgave

| | |
|---------------------------------|----------------------------------|
| 1. Algemeen | 8. Eigenschappen |
| 2. Uiterlijk | 9. Carrosserie |
| 3. Fiscaal | 10. Afmetingen |
| 4. Historie | 11. Massa |
| 5. Status | 12. Trekkracht |
| 6. Motor | 13. As #1 |
| 7. Brandstof #1 | 14. As #2 |

1. Algemeen

| | |
|---|-----------------------|
| Merk | Seat |
| Model | Leon |
| Handelsbenaming | Leon |
| Type | KL |
| Variant | SBDLAAX0 |
| Uitvoering | FM6SFM6AJ0194BIVL1BBF |
| Typegoedkeuringsnummer | E9*2007/46*3167*08 |
| Bekijk volledig autorapport | |
| Verkoop je auto zonder stress | |

2. Uiterlijk

| | |
|--------------------------------------|--------------|
| Soort | Auto |
| Inrichting | Stationwagen |
| Kleur | Grijs |
| Check schadeverleden | |

3. Fiscaal

| | |
|--------------------------------------|----------|
| Catalogusprijs | € 34.377 |
| BPM tarief | € 3.426 |
| Check huidige waarde | |

4. Historie

| | |
|---|------------|
| Datum eerste toelating | 11-01-2021 |
| Datum afgifte Nederland | 11-01-2021 |
| Bekijk vorige eigenaren | |

5. Status

| | |
|---------------------------------|-----|
| Terugroepactie | Nee |
| Verzekerd | Nee |
| Geïmporteerd | Nee |
| Geëxporteerd | Ja |
| Taxi | Nee |
| Goedkope autoverzekering | |

6. Motor

| | |
|--------------------|---------------------|
| Aantal cilinders | 3 |
| Cilinderinhoud | 999 cm ³ |
| Snelheid beperking | 197 km/u |

7. Brandstof #1

| | |
|---|----------------------------------|
| Brandstof-nummer | 1 |
| Brandstof | Benzine |
| Emissieklasse | 6 |
| Vermogen | 81,00 kW (110 pk) |
| Brandstofverbruik in stad NEDC | 5,7 liter/100 km (17,5 km/liter) |
| Brandstofverbruik op snelweg NEDC | 4,1 liter/100 km (24,4 km/liter) |
| Brandstofverbruik gecombineerd NEDC | 4,7 liter/100 km (21,3 km/liter) |
| Brandstofverbruik gecombineerd WLTP | 5,6 liter/100 km (17,9 km/liter) |
| CO ₂ -uitstoot gecombineerd NEDC | 107 g/km |
| CO ₂ -uitstoot gecombineerd WLTP | 128 g/km |
| Milieuklasse licht | 715/2007*2018/1832ap |
| Uitstoot deeltjes WLTP | 0.4 g/km |
| Geluidsniveau rijdend | 65 dB(A) |

| | |
|--------------------------|-------------|
| Geluidsniveau stationair | 73 dB(A) |
| Geluidsniveau toerental | 3.750 dB(A) |

8. Eigenschappen

| | |
|--------------------|---|
| Aantal zitplaatsen | 5 |
| Aantal wielen | 4 |
| Aantal deuren | 5 |

9. Carrosserie

| | |
|--------------------|--------------|
| Carrosserie-nummer | 1 |
| Categorie | M1 |
| Type | AC |
| Type omschrijving | Stationwagen |

10. Afmetingen

| | |
|-----------|--------|
| Lengte | 437 cm |
| Breedte | 180 cm |
| Wielbasis | 267 cm |

11. Massa

| | |
|-----------------------------|----------|
| Leeg gewicht | 1.179 kg |
| Rijklaar gewicht | 1.279 kg |
| Technisch limiet massa | 1.750 kg |
| Wettelijk limiet massa | 1.750 kg |
| Maximum massa samenstelling | 3.050 kg |

12. Trekkkracht

| | |
|-------------------------------|----------|
| Maximaal trekgewicht ongeremd | 630 kg |
| Maximaal trekgewicht geremd | 1.300 kg |

13. As #1

| | |
|------------------|--------|
| As-nummer | 1 |
| Plaatscode | Voor |
| Technisch limiet | 930 kg |
| Wettelijk limiet | 930 kg |
| Spoorbreedte | 155 cm |

14. As #2

| | |
|------------------|--------|
| As-nummer | 2 |
| Plaatscode | Achter |
| Technisch limiet | 870 kg |
| Wettelijk limiet | 870 kg |
| Spoorbreedte | 152 cm |