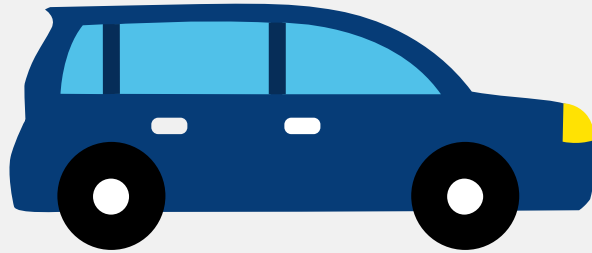


# Autorapport (gratis versie)

## FIAT FIAT 500



Het kenteken K-296-JT hoort bij een Fiat Fiat 500. Deze auto (hatchback) werd toegelaten op 12-02-2021. De APK is geldig tot 12-02-2025. Het lege gewicht is 955 kg en de maximale toegestane massa is 1.360 kg.

### Inhoudsopgave

<a href="#">1. Algemeen</a>	<a href="#">8. Brandstof #2</a>
<a href="#">2. Uiterlijk</a>	<a href="#">9. Eigenschappen</a>
<a href="#">3. Fiscaal</a>	<a href="#">10. Carrosserie</a>
<a href="#">4. Historie</a>	<a href="#">11. Afmetingen</a>
<a href="#">5. Status</a>	<a href="#">12. Massa</a>
<a href="#">6. Motor</a>	<a href="#">13. As #1</a>
<a href="#">7. Brandstof #1</a>	<a href="#">14. As #2</a>

## 1. Algemeen

Merk	Fiat
Model	Fiat 500
Handelsbenaming	Fiat 500
Type	312
Variant	AYD1B
Uitvoering	E25M
Typegoedkeuringsnummer	E3*2007/46*0064*56
Fabrikant	Fca Italy S.p.a.
<a href="#">Bekijk volledig autorapport</a>	
<a href="#">Verkoop uw auto</a>	

## 2. Uiterlijk

Soort	Auto
Inrichting	Hatchback
Kleur	Grijs
<a href="#">Check schadeverleden</a>	

## 3. Fiscaal

Catalogusprijs	€ 16.890
BPM tarief	€ 2.310
<a href="#">Check huidige waarde</a>	

## 4. Historie

Datum eerste toelating	12-02-2021
Datum afgifte Nederland	12-02-2021

Datum laatste tenaamstelling	12-02-2021
APK vervaldatum	12-02-2025

[Bekijk vorige eigenaren](#)[Controleer APK-historie](#)

## 5. Status

Terugroepactie	Nee
Verzekerd	Ja
Geïmporteerd	Nee
Geëxporteerd	Nee
Taxi	Nee

[Goedkope autoverzekering](#)

## 6. Motor

Motorcode	46341162
Aantal cilinders	3
Cilinderinhoud	999 cm <sup>3</sup>
Snelheid beperking	167 km/u
Versnellingsbak	M
Versnellingen	6

[Controleer kilometerstand](#)

## 7. Brandstof #1

Brandstof-nummer	1
Brandstof	Elektriciteit
Emissieklasse	6
Hybride klasse	NOVC-HEV

Nominaal continu elektrisch vermogen	1,37 kW (2 pk)
Netto maximaal elektrisch vermogen	2,10 kW (3 pk)
Elektrisch vermogen over 60 minuten	1,40 kW (2 pk)
Milieuklasse licht	715/2007*2018/1832ap
Geluidsniveau rijdend	69 dB(A)

## 8. Brandstof #2

Brandstof-nummer	2
Brandstof	Benzine
Emissieklasse	6
Hybride klasse	NOVC-HEV
Vermogen	51,50 kW (70 pk)
Brandstofverbruik in stad NEDC	4,7 liter/100 km (21,3 km/liter)
Brandstofverbruik op snelweg NEDC	3,4 liter/100 km (29,4 km/liter)
Brandstofverbruik gecombineerd NEDC	3,9 liter/100 km (25,6 km/liter)
Brandstofverbruik gecombineerd WLTP	5,3 liter/100 km (18,9 km/liter)
CO <sub>2</sub> -uitstoot gecombineerd NEDC	88 g/km
CO <sub>2</sub> -uitstoot gecombineerd WLTP	119 g/km
Milieuklasse licht	715/2007*2018/1832ap
Geluidsniveau rijdend	69 dB(A)
Geluidsniveau stationair	83 dB(A)
Geluidsniveau toerental	3.750 dB(A)

## 9. Eigenschappen

Aantal zitplaatsen	4
Aantal wielen	4
Aantal deuren	3

## 10. Carrosserie

Carrosserie-nummer	1
Categorie	M1
Type	AB
Type omschrijving	Hatchback

## 11. Afmetingen

Lengte	357 cm
Breedte	163 cm
Wielbasis	230 cm

## 12. Massa

Leeg gewicht	955 kg
Rijklaar gewicht	1.055 kg
Technisch limiet massa	1.360 kg
Wettelijk limiet massa	1.360 kg
Maximum massa samenstelling	1.360 kg

## 13. As #1

As-nummer	1
Plaatscode	Voor
Technisch limiet	770 kg
Wettelijk limiet	770 kg
Spoorbreedte	141 cm

## 14. As #2

As-nummer	2
Plaatscode	Achter

Technisch limiet	640 kg
Wettelijk limiet	640 kg
Spoorbreedte	141 cm