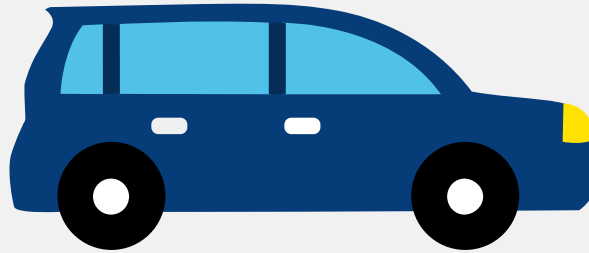


Autorapport (gratis versie)

LEXUS LEXUS GS300



Het kenteken K-239-RN hoort bij een Lexus Lexus Gs300. Deze auto (sedan) werd toegelaten op 10-06-2005. De APK is geldig tot 21-02-2021. Het lege gewicht is 1.595 kg en de maximale toegestane massa is 2.125 kg.

Inhoudsopgave

1. Algemeen	8. Eigenschappen
2. Uiterlijk	9. Carrosserie
3. Fiscaal	10. Afmetingen
4. Historie	11. Massa
5. Status	12. Trekkracht
6. Motor	13. As #1
7. Brandstof #1	14. As #2

1. Algemeen

Merk	Lexus
Model	Lexus Gs300
Handelsbenaming	Lexus Gs300
Variant	GRS190(E)
Uitvoering	GRS190L-BETQHW(1A)
Typegoedkeuringsnummer	E6*2001/116*0103*00
Fabrikant	Toyota Motor Europe Nv/sa
Bekijk volledig autorapport	
Verkoop uw auto	

2. Uiterlijk

Soort	Auto
Inrichting	Sedan
Kleur	Zwart
Check schadeverleden	

3. Fiscaal

BPM tarief	€ 17.937
Check huidige waarde	

4. Historie

Datum eerste toelating	10-06-2005
APK vervaldatum	21-02-2021
Bekijk vorige eigenaren	
Controleer APK-historie	

5. Status

Terugroepactie	Nee
Verzekerd	Nee
Geïmporteerd	Ja
Geëxporteerd	Nee
Taxi	Nee
Ontdek land van herkomst	
Goedkope autoverzekering	

6. Motor

Motorcode	3GR-FSE
Aantal cilinders	6
Cilinderinhoud	2.995 cm ³
Snelheid beperking	240 km/u
Versnellingsbak	Automaat
Versnellingen	6
Controleer kilometerstand	

7. Brandstof #1

Brandstof-nummer	1
Brandstof	Benzine
Emissieklasse	4
Vermogen	183,00 kW (249 pk)
Brandstofverbruik in stad NEDC	14,4 liter/100 km (6,9 km/liter)
Brandstofverbruik op snelweg NEDC	7,2 liter/100 km (13,9 km/liter)
Brandstofverbruik gecombineerd NEDC	9,8 liter/100 km (10,2 km/liter)

CO2-uitstoot gecombineerd NEDC	232 g/km
Milieuklasse licht	70/220*2003/76b
Geluidsniveau rijdend	72 dB(A)
Geluidsniveau stationair	77 dB(A)
Geluidsniveau toerental	4.650 dB(A)

8. Eigenschappen

Aantal zitplaatsen	5
Aantal wielen	4
Aantal deuren	4

9. Carrosserie

Carrosserie-nummer	1
Categorie	M1
Type	AA
Type omschrijving	Sedan
Plaats chassisnummer	Midden tegen schutbord onder motorkap

10. Afmetingen

Breedte	182 cm
Wielbasis	285 cm

11. Massa

Leeg gewicht	1.595 kg
Rijklaar gewicht	1.695 kg
Technisch limiet massa	2.125 kg
Wettelijk limiet massa	2.125 kg

Maximum massa samenstelling	4.125 kg
-----------------------------	----------

12. Trekkracht

Maximaal trekgewicht ongeremd	750 kg
Maximaal trekgewicht geremd	2.000 kg

13. As #1

As-nummer	1
Plaatscode	Voor
Aangedreven	Nee
Technisch limiet	1.055 kg
Wettelijk limiet	1.055 kg
Spoorbreedte	154 cm

14. As #2

As-nummer	2
Plaatscode	Achter
Aangedreven	Ja
Technisch limiet	1.200 kg
Wettelijk limiet	1.200 kg
Spoorbreedte	155 cm