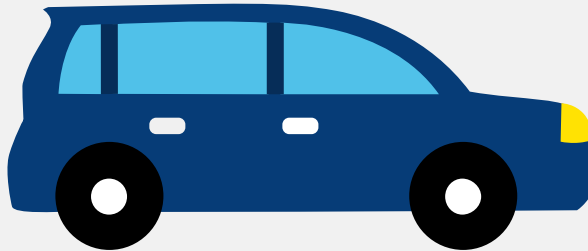


# Autorapport (gratis versie)

## FIAT FIAT 500



Het kenteken K-187-ZS hoort bij een Fiat Fiat 500. Deze auto (hatchback) werd toegelaten op 25-10-2016. De APK is geldig tot 06-03-2025. Het lege gewicht is 880 kg en de maximale toegestane massa is 1.355 kg.

### Inhoudsopgave

<a href="#">1. Algemeen</a>	<a href="#">8. Eigenschappen</a>
<a href="#">2. Uiterlijk</a>	<a href="#">9. Carrosserie</a>
<a href="#">3. Fiscaal</a>	<a href="#">10. Afmetingen</a>
<a href="#">4. Historie</a>	<a href="#">11. Massa</a>
<a href="#">5. Status</a>	<a href="#">12. Trekkracht</a>
<a href="#">6. Motor</a>	<a href="#">13. As #1</a>
<a href="#">7. Brandstof #1</a>	<a href="#">14. As #2</a>

## 1. Algemeen

Merk	Fiat
Model	Fiat 500
Handelsbenaming	Fiat 500
Type	312
Variant	AXA1A
Uitvoering	00AP
Typegoedkeuringsnummer	E3*2007/46*0064*25
Fabrikant	Fca Italy S.p.a.
<a href="#">Bekijk volledig autorapport</a>	
<a href="#">Verkoop uw auto</a>	

## 2. Uiterlijk

Soort	Auto
Inrichting	Hatchback
Kleur	Rood
<a href="#">Check schadeverleden</a>	

## 3. Fiscaal

Catalogusprijs	€ 22.243
BPM tarief	€ 3.628
<a href="#">Check huidige waarde</a>	

## 4. Historie

Datum eerste toelating	25-10-2016
Datum afgifte Nederland	04-06-2021

Datum laatste tenaamstelling	04-06-2021
APK vervaldatum	06-03-2025

[Bekijk vorige eigenaren](#)[Controleer APK-historie](#)

## 5. Status

Terugroepactie	Nee
Verzekerd	Ja
Geïmporteerd	Ja
Geëxporteerd	Nee
Taxi	Nee

[Ontdek land van herkomst](#)[Goedkope autoverzekering](#)

## 6. Motor

Motorcode	169A4000
Aantal cilinders	4
Cilinderinhoud	1.242 cm <sup>3</sup>
Snelheid beperking	160 km/u
Versnellingsbak	M
Versnellingen	5

[Controleer kilometerstand](#)

## 7. Brandstof #1

Brandstof-nummer	1
Brandstof	Benzine
Emissieklasse	6

Vermogen	51,00 kW (69 pk)
Brandstofverbruik in stad NEDC	6,2 liter/100 km (16,1 km/liter)
Brandstofverbruik op snelweg NEDC	4,2 liter/100 km (23,8 km/liter)
Brandstofverbruik gecombineerd NEDC	4,9 liter/100 km (20,4 km/liter)
CO2-uitstoot gecombineerd NEDC	115 g/km
Milieuklasse licht	715/2007*195/2013w
Geluidsniveau rijdend	74 dB(A)
Geluidsniveau stationair	82 dB(A)
Geluidsniveau toerental	4.125 dB(A)

## 8. Eigenschappen

Aantal zitplaatsen	4
Aantal wielen	4
Aantal deuren	2

## 9. Carrosserie

Carrosserie-nummer	1
Categorie	M1
Type	AB
Type omschrijving	Hatchback

## 10. Afmetingen

Lengte	357 cm
Breedte	163 cm
Wielbasis	230 cm

## 11. Massa

Leeg gewicht	880 kg
Rijklaar gewicht	980 kg
Technisch limiet massa	1.355 kg
Wettelijk limiet massa	1.355 kg
Maximum massa samenstelling	2.155 kg

## 12. Trekkracht

Maximaal trekgewicht ongeremd	400 kg
Maximaal trekgewicht geremd	800 kg

## 13. As #1

As-nummer	1
Plaatscode	Voor
Aangedreven	Ja
Technisch limiet	770 kg
Wettelijk limiet	770 kg
Spoorbreedte	141 cm

## 14. As #2

As-nummer	2
Plaatscode	Achter
Aangedreven	Nee
Technisch limiet	640 kg
Wettelijk limiet	640 kg
Spoorbreedte	141 cm