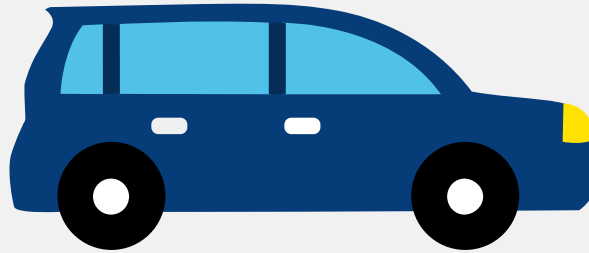


# Autorapport (gratis versie)

## AUDI A8 60 TFSI E



Het kenteken K-065-BP hoort bij een Audi A8 60 Tfsi E. Deze auto (sedan) werd toegelaten op 25-10-2019. De APK is geldig tot 25-10-2025. Het lege gewicht is 2.305 kg en de maximale toegestane massa is 2.920 kg.

### Inhoudsopgave

<a href="#">1. Algemeen</a>	<a href="#">8. Brandstof #2</a>
<a href="#">2. Uiterlijk</a>	<a href="#">9. Eigenschappen</a>
<a href="#">3. Fiscaal</a>	<a href="#">10. Carrosserie</a>
<a href="#">4. Historie</a>	<a href="#">11. Afmetingen</a>
<a href="#">5. Status</a>	<a href="#">12. Massa</a>
<a href="#">6. Motor</a>	<a href="#">13. As #1</a>
<a href="#">7. Brandstof #1</a>	<a href="#">14. As #2</a>

## 1. Algemeen

Merk	Audi
Model	A8 60 Tfsi E
Handelsbenaming	A8 60 Tfsi E
Type	F8
Variant	GCZSEQ2
Uitvoering	QA8QA8DY001RT31C20S54BFBEM9
Typegoedkeuringsnummer	E1*2007/46*1751*10
Fabrikant	Audi Ag
<a href="#">Bekijk volledig autorapport</a>	
<a href="#">Verkoop uw auto</a>	

## 2. Uiterlijk

Soort	Auto
Inrichting	Sedan
Kleur	Zwart
<a href="#">Check schadeverleden</a>	

## 3. Fiscaal

Catalogusprijs	€ 191.470
BPM tarief	€ 2.980
<a href="#">Check huidige waarde</a>	

## 4. Historie

Datum eerste toelating	25-10-2019
Datum afgifte Nederland	18-12-2020

Datum laatste tenaamstelling	18-12-2020
APK vervaldatum	25-10-2025

[Bekijk vorige eigenaren](#)[Controleer APK-historie](#)

## 5. Status

Terugroepactie	Nee
Verzekerd	Ja
Geïmporteerd	Ja
Geëxporteerd	Nee
Taxi	Nee

[Ontdek land van herkomst](#)[Goedkope autoverzekering](#)

## 6. Motor

Motorcode	CZS
Aantal cilinders	6
Cilinderinhoud	2.995 cm <sup>3</sup>
Snelheid beperking	250 km/u
Versnellingsbak	Automaat
Versnellingen	8

[Controleer kilometerstand](#)

## 7. Brandstof #1

Brandstof-nummer	1
Brandstof	Benzine
Emissieklasse	6

Hybride klasse	OVC-HEV
Vermogen	250,00 kW (341 pk)
CO2-uitstoot gewogen NEDC	61 g/km
CO2-uitstoot gewogen WLTP	67 g/km
Milieuklasse licht	715/2007*2018/1832dg
Uitstoot deeltjes WLTP	0.27 g/km
Geluidsniveau rijdend	67 dB(A)
Geluidsniveau stationair	72 dB(A)
Geluidsniveau toerental	3.750 dB(A)

## 8. Brandstof #2

Brandstof-nummer	2
Brandstof	Elektriciteit
Emissieklasse	6
Hybride klasse	OVC-HEV
Nominaal continu elektrisch vermogen	60,00 kW (82 pk)
Netto maximaal elektrisch vermogen	100,00 kW (136 pk)
Elektrisch vermogen over 60 minuten	60,00 kW (82 pk)
Milieuklasse licht	715/2007*2018/1832dg

## 9. Eigenschappen

Aantal zitplaatsen	5
Aantal wielen	4
Aantal deuren	4

## 10. Carrosserie

Carrosserie-nummer	1
--------------------	---

Categorie	M1
Type	AA
Type omschrijving	Sedan

## 11. Afmetingen

Breedte	195 cm
Wielbasis	313 cm

## 12. Massa

Leeg gewicht	2.305 kg
Rijklaar gewicht	2.405 kg
Technisch limiet massa	2.920 kg
Wettelijk limiet massa	2.920 kg

## 13. As #1

As-nummer	1
Plaatscode	Voor
Aangedreven	Ja
Technisch limiet	1.440 kg
Wettelijk limiet	1.440 kg
Spoorbreedte	162 cm

## 14. As #2

As-nummer	2
Plaatscode	Achter
Aangedreven	Ja
Technisch limiet	1.540 kg
Wettelijk limiet	1.540 kg

Spoorbreedte

161 cm