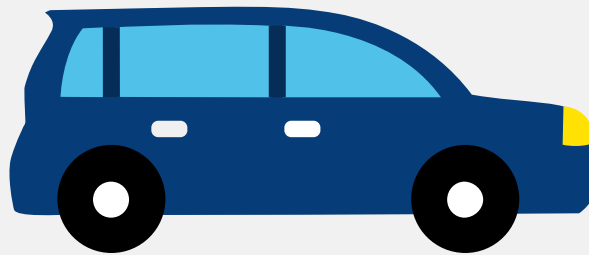


# Autorapport (gratis versie)

## ALPINA BMW ALPINA B3 S BITURBO TOURING ALLRAD



Het kenteken K-062-TG hoort bij een Alpina Bmw Alpina B3 S Biturbo Touring Allrad. Deze auto (stationwagen) werd toegelaten op 15-12-2010. De APK is geldig tot 22-08-2026. Het lege gewicht is 1.695 kg en de maximale toegestane massa is 2.240 kg.

### Inhoudsopgave

<a href="#">1. Algemeen</a>	<a href="#">8. Eigenschappen</a>
<a href="#">2. Uiterlijk</a>	<a href="#">9. Carrosserie</a>
<a href="#">3. Fiscaal</a>	<a href="#">10. Afmetingen</a>
<a href="#">4. Historie</a>	<a href="#">11. Massa</a>
<a href="#">5. Status</a>	<a href="#">12. Trekkracht</a>
<a href="#">6. Motor</a>	<a href="#">13. As #1</a>
<a href="#">7. Brandstof #1</a>	<a href="#">14. As #2</a>

## 1. Algemeen

Merk	Alpina
Model	Bmw Alpina B3 S Biturbo Touring Allrad
Handelsbenaming	Bmw Alpina B3 S Biturbo Touring Allrad
Type	ALPINA 3
Variant	3225TL
Uitvoering	3225TL
Typegoedkeuringsnummer	E1*KS07/46*0005*01
<a href="#">Bekijk volledig autorapport</a>	
<a href="#">Verkoop je auto zonder stress</a>	

## 2. Uiterlijk

Soort	Auto
Inrichting	Stationwagen
Kleur	Blauw
<a href="#">Check schadeverleden</a>	

## 3. Fiscaal

Catalogusprijs	€ 83.356
BPM tarief	€ 194
<a href="#">Check huidige waarde</a>	

## 4. Historie

Datum eerste toelating	15-12-2010
Datum afgifte Nederland	03-04-2021
Datum laatste tenaamstelling	16-07-2021

APK vervaldatum	22-08-2026
-----------------	------------

[Bekijk vorige eigenaren](#)[Controleer APK-historie](#)

## 5. Status

Terugroepactie	Ja
Verzekerd	Ja
Geïmporteerd	Ja
Geëxporteerd	Nee
Taxi	Nee

[Ontdek land van herkomst](#)[Goedkope autoverzekering](#)

## 6. Motor

Aantal cilinders	6
Cilinderinhoud	2.979 cm <sup>3</sup>
Snelheid beperking	291 km/u

[Controleer kilometerstand](#)

## 7. Brandstof #1

Brandstof-nummer	1
Brandstof	Benzine
Emissieklasse	5
Vermogen	294,00 kW (400 pk)
Brandstofverbruik in stad NEDC	14,2 liter/100 km (7,0 km/liter)
Brandstofverbruik op snelweg NEDC	7,7 liter/100 km (13,0 km/liter)
Brandstofverbruik gecombineerd NEDC	10,1 liter/100 km (9,9 km/liter)

CO2-uitstoot gecombineerd NEDC	234 g/km
Milieuklasse licht	715/2007*692/2008a
Uitstoot deeltjes licht NEDC	0.00114 g/km
Geluidsniveau rijdend	74 dB(A)
Geluidsniveau stationair	76 dB(A)
Geluidsniveau toerental	3.750 dB(A)

## 8. Eigenschappen

Aantal zitplaatsen	5
Aantal wielen	4
Aantal deuren	4

## 9. Carrosserie

Carrosserie-nummer	1
Categorie	M1
Type	AC
Type omschrijving	Stationwagen
Plaats chassisnummer	R. motorruimte

## 10. Afmetingen

Lengte	454 cm
Breedte	182 cm
Wielbasis	276 cm

## 11. Massa

Leeg gewicht	1.695 kg
Rijklaar gewicht	1.795 kg

Technisch limiet massa	2.240 kg
Wettelijk limiet massa	2.240 kg
Maximum massa samenstelling	4.115 kg

## 12. Trekkracht

Maximaal trekgewicht ongeremd	750 kg
Maximaal trekgewicht geremd	1.800 kg

## 13. As #1

As-nummer	1
Plaatscode	Voor
Aangedreven	Ja
Technisch limiet	1.100 kg
Wettelijk limiet	1.100 kg
Spoorbreedte	150 cm

## 14. As #2

As-nummer	2
Plaatscode	Achter
Aangedreven	Ja
Technisch limiet	1.180 kg
Wettelijk limiet	1.180 kg
Spoorbreedte	153 cm