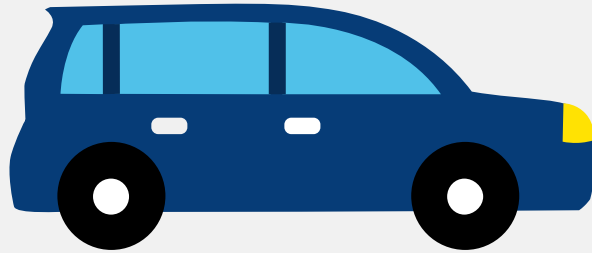


Autorapport (gratis versie)

BMW X1 XDRIVE30E



Het kenteken JXZ-33-L hoort bij een Bmw X1 Xdrive30e. Deze auto (stationwagen) werd toegelaten op 26-02-2026. De APK is geldig tot 26-02-2030. Het lege gewicht is 1.835 kg en de maximale toegestane massa is 2.435 kg.

Inhoudsopgave

1. Algemeen	9. Eigenschappen
2. Uiterlijk	10. Carrosserie
3. Fiscaal	11. Afmetingen
4. Historie	12. Massa
5. Status	13. Trekkkracht
6. Motor	14. As #1
7. Brandstof #1	15. As #2
8. Brandstof #2	

1. Algemeen

Merk	Bmw
Model	X1 Xdrive30e
Handelsbenaming	X1 Xdrive30e
Type	U1X
Variant	31EF
Uitvoering	BAW50800
Typegoedkeuringsnummer	E1*2018/858*00153*09
Bekijk volledig autorapport	
Verkoop je auto zonder stress	

2. Uiterlijk

Soort	Auto
Inrichting	Stationwagen
Kleur	Zwart
Check schadeverleden	

3. Fiscaal

Catalogusprijs	€ 73.858
BPM tarief	€ 813
Check huidige waarde	

4. Historie

Datum eerste toelating	26-02-2026
Datum afgifte Nederland	26-02-2026
Datum laatste tenaamstelling	26-02-2026

APK vervaldatum	26-02-2030
-----------------	------------

[Bekijk vorige eigenaren](#)

5. Status

Terugroepactie	Nee
Verzekerd	Ja
Geïmporteerd	Nee
Geëxporteerd	Nee
Taxi	Nee

[Goedkope autoverzekering](#)

6. Motor

Aantal cilinders	3
Cilinderinhoud	1.499 cm ³
Snelheid beperking	205 km/u

[Controleer kilometerstand](#)

7. Brandstof #1

Brandstof-nummer	1
Brandstof	Elektriciteit
Emissieklasse	Z
Hybride klasse	OVC-HEV
Nominaal continu elektrisch vermogen	60,00 kW (82 pk)
Netto maximaal elektrisch vermogen	130,00 kW (177 pk)
Hybrideverbruik WLTP	137,0 Wh/km
Hybride actieradius WLTP	77 km

8. Brandstof #2

Brandstof-nummer	2
Brandstof	Benzine
Emissieklasse	6
Hybride klasse	OVC-HEV
Vermogen	110,00 kW (150 pk)
Brandstofverbruik gewogen WLTP	2,8 liter/100 km (35,7 km/liter)
CO2-uitstoot gewogen WLTP	63 g/km
Milieuklasse licht	715/2007*2023/443eb
Uitstoot deeltjes WLTP	0.25 g/km
Geluidsniveau rijdend	65 dB(A)
Geluidsniveau stationair	72 dB(A)
Geluidsniveau toerental	3.750 dB(A)

9. Eigenschappen

Aantal zitplaatsen	5
Aantal wielen	4
Aantal deuren	4

10. Carrosserie

Carrosserie-nummer	1
Categorie	M1
Type	AC
Type omschrijving	Stationwagen

11. Afmetingen

Lengte	450 cm
--------	--------

Breedte	185 cm
Wielbasis	269 cm

12. Massa

Leeg gewicht	1.835 kg
Rijklaar gewicht	1.935 kg
Technisch limiet massa	2.435 kg
Wettelijk limiet massa	2.435 kg
Maximum massa samenstelling	4.235 kg

13. Trekkracht

Maximaal trekgewicht ongeremd	750 kg
Maximaal trekgewicht geremd	1.800 kg

14. As #1

As-nummer	1
Plaatscode	Voor
Aangedreven	Ja
Technisch limiet	1.205 kg
Wettelijk limiet	1.205 kg
Spoorbreedte	158 cm

15. As #2

As-nummer	2
Plaatscode	Achter
Aangedreven	Ja
Technisch limiet	1.300 kg
Wettelijk limiet	1.300 kg

Spoorbreedte

158 cm