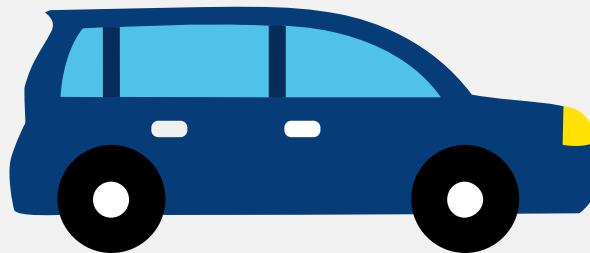


# Autorapport (gratis versie)

## MERCEDES-BENZ E 300 TURBODIESEL 4-MATICKOMBI OXYKAT



Het kenteken JX-TP-44 hoort bij een Mercedes-benz E 300 Turbodiesel 4-matickombi Oxykat. Deze auto (stationwagen) werd toegelaten op 19-01-1995. De APK is geldig tot 20-01-2022. Het lege gewicht is 1.680 kg en de maximale toegestane massa is 2.330 kg.

### Inhoudsopgave

<a href="#">1. Algemeen</a>	<a href="#">8. Eigenschappen</a>
<a href="#">2. Uiterlijk</a>	<a href="#">9. Carrosserie</a>
<a href="#">3. Fiscaal</a>	<a href="#">10. Afmetingen</a>
<a href="#">4. Historie</a>	<a href="#">11. Massa</a>
<a href="#">5. Status</a>	<a href="#">12. Trekkracht</a>
<a href="#">6. Motor</a>	<a href="#">13. As #1</a>
<a href="#">7. Brandstof #1</a>	<a href="#">14. As #2</a>

## 1. Algemeen

Merk	Mercedes-benz
Model	E 300 Turbodiesel 4-matickombi Oxykat
Handelsbenaming	E 300 Turbodiesel 4-matickombi Oxykat
<a href="#">Bekijk volledig autorapport</a>	
<a href="#">Verkoop uw auto</a>	

## 2. Uiterlijk

Soort	Auto
Inrichting	Stationwagen
Kleur	Groen
<a href="#">Check schadeverleden</a>	

## 3. Fiscaal

BPM tarief	€ 19.781
------------	----------

## 4. Historie

Datum eerste toelating	19-01-1995
Datum afgifte Nederland	19-01-1995
APK vervaldatum	20-01-2022
<a href="#">Bekijk vorige eigenaren</a>	
<a href="#">Controleer APK-historie</a>	

## 5. Status

Terugroepactie	Nee
Verzekerd	Nee

Geïmporteerd	Nee
Geëxporteerd	Ja
Taxi	Nee

Goedkope autoverzekering

## 6. Motor

Aantal cilinders	6
Cilinderinhoud	2.996 cm <sup>3</sup>

## 7. Brandstof #1

Brandstof-nummer	1
Brandstof	Diesel
Emissieklasse	1
Vermogen	108,00 kW (147 pk)
Uitstoot deeltjes licht NEDC	0.1 g/km
Geluidsniveau stationair	82 dB(A)
Geluidsniveau toerental	3.450 dB(A)

## 8. Eigenschappen

Aantal wielen	4
Aantal deuren	4

## 9. Carrosserie

Carrosserie-nummer	1
Categorie	M1
Type	AC
Type omschrijving	Stationwagen

Plaats chassisnummer

R. tegen schutbord in motorruimte

## 10. Afmetingen

Wielbasis

280 cm

## 11. Massa

Leeg gewicht

1.680 kg

Rijklar gewicht

1.780 kg

Technisch limiet massa

2.330 kg

Wettelijk limiet massa

2.330 kg

Maximum massa samenstelling

4.430 kg

## 12. Trekkracht

Maximaal trekgewicht ongeremd

750 kg

Maximaal trekgewicht geremd

2.100 kg

## 13. As #1

As-nummer

1

Plaatscode

Voor

Wettelijk limiet

1.100 kg

Spoorbreedte

150 cm

## 14. As #2

As-nummer

2

Plaatscode

Achter

Wettelijk limiet

1.230 kg

Spoorbreedte

149 cm