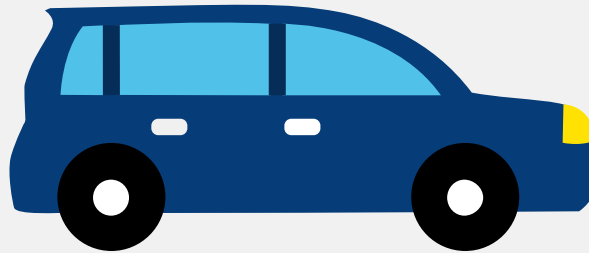


# Autorapport (gratis versie)

## ALPINA BMW ALPINA B3 BITURBO TOURING ALLRAD



Het kenteken JXT-84-T hoort bij een Alpina Bmw Alpina B3 Biturbo Touring Allrad. Deze auto (stationwagen) werd toegelaten op 27-10-2016. De APK is geldig tot 31-08-2026. Het lege gewicht is 1.920 kg en de maximale toegestane massa is 2.320 kg.

### Inhoudsopgave

<a href="#">1. Algemeen</a>	<a href="#">8. Eigenschappen</a>
<a href="#">2. Uiterlijk</a>	<a href="#">9. Carrosserie</a>
<a href="#">3. Fiscaal</a>	<a href="#">10. Afmetingen</a>
<a href="#">4. Historie</a>	<a href="#">11. Massa</a>
<a href="#">5. Status</a>	<a href="#">12. Trekkracht</a>
<a href="#">6. Motor</a>	<a href="#">13. As #1</a>
<a href="#">7. Brandstof #1</a>	<a href="#">14. As #2</a>

## 1. Algemeen

Merk	Alpina
Model	Bmw Alpina B3 Biturbo Touring Allrad
Handelsbenaming	Bmw Alpina B3 Biturbo Touring Allrad
Type	ALPINA F30
Variant	3315TL
Uitvoering	1
Typegoedkeuringsnummer	E1*KS07/46*0034*07
<a href="#">Bekijk volledig autorapport</a>	
<a href="#">Verkoop je auto zonder stress</a>	

## 2. Uiterlijk

Soort	Auto
Inrichting	Stationwagen
Kleur	Wit
<a href="#">Check schadeverleden</a>	

## 3. Fiscaal

Catalogusprijs	€ 78.250
BPM tarief	€ 5.539
<a href="#">Check huidige waarde</a>	

## 4. Historie

Datum eerste toelating	27-10-2016
Datum afgifte Nederland	13-02-2026
Datum laatste tenaamstelling	30-04-2026

APK vervaldatum	31-08-2026
-----------------	------------

[Bekijk vorige eigenaren](#)

## 5. Status

Terugroepactie	Nee
----------------	-----

Verzekerd	Ja
-----------	----

Geïmporteerd	Ja
--------------	----

Geëxporteerd	Nee
--------------	-----

Taxi	Nee
------	-----

[Ontdek land van herkomst](#)[Goedkope autoverzekering](#)

## 6. Motor

Aantal cilinders	6
------------------	---

Cilinderinhoud	2.979 cm <sup>3</sup>
----------------	-----------------------

Snelheid beperking	295 km/u
--------------------	----------

[Controleer kilometerstand](#)

## 7. Brandstof #1

Brandstof-nummer	1
------------------	---

Brandstof	Benzine
-----------	---------

Emissieklasse	6
---------------	---

Vermogen	301,00 kW (410 pk)
----------	--------------------

Brandstofverbruik gecombineerd NEDC	8,0 liter/100 km (12,5 km/liter)
-------------------------------------	----------------------------------

CO <sub>2</sub> -uitstoot gecombineerd NEDC	186 g/km
---------------------------------------------	----------

Milieuklasse licht	715/2007*136/2014w
--------------------	--------------------

Uitstoot deeltjes licht NEDC	0.0005 g/km
------------------------------	-------------

Geluidsniveau rijdend	74 dB(A)
Geluidsniveau stationair	93 dB(A)
Geluidsniveau toerental	3.750 dB(A)

## 8. Eigenschappen

Aantal zitplaatsen	5
Aantal wielen	4
Aantal deuren	4

## 9. Carrosserie

Carrosserie-nummer	1
Categorie	M1
Type	AC
Type omschrijving	Stationwagen

## 10. Afmetingen

Lengte	463 cm
Breedte	181 cm
Wielbasis	281 cm

## 11. Massa

Leeg gewicht	1.920 kg
Rijklaar gewicht	2.020 kg
Technisch limiet massa	2.320 kg
Wettelijk limiet massa	2.320 kg
Maximum massa samenstelling	4.195 kg

## 12. Trekkracht

Maximaal trekgewicht ongeremd	750 kg
Maximaal trekgewicht geremd	1.800 kg

## 13. As #1

As-nummer	1
Plaatscode	Voor
Aangedreven	Ja
Technisch limiet	1.110 kg
Wettelijk limiet	1.110 kg
Spoorbreedte	154 cm

## 14. As #2

As-nummer	2
Plaatscode	Achter
Aangedreven	Ja
Technisch limiet	1.280 kg
Wettelijk limiet	1.280 kg
Spoorbreedte	156 cm