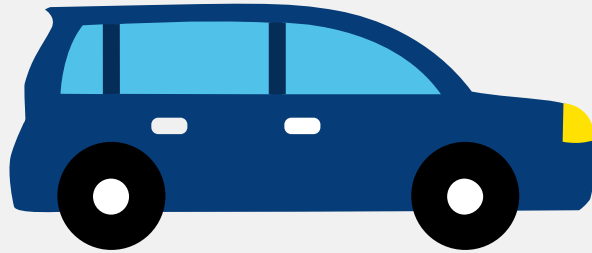


Autorapport (gratis versie)

KIA EV4



Het kenteken JRN-30-B hoort bij een Kia Ev4. Deze auto (mpv) werd toegelaten op 18-12-2025. De APK is geldig tot 18-12-2029. Het lege gewicht is 1.796 kg en de maximale toegestane massa is 2.355 kg.

Inhoudsopgave

1. Algemeen	8. Eigenschappen
2. Uiterlijk	9. Carrosserie
3. Fiscaal	10. Afmetingen
4. Historie	11. Massa
5. Status	12. Trekkraft
6. Motor	13. As #1
7. Brandstof #1	14. As #2

1. Algemeen

Merk	Kia
Model	Ev4
Handelsbenaming	Ev4
Type	SZ1E
Variant	F5E22
Uitvoering	E11AZ1
Typegoedkeuringsnummer	E5*2018/858*00486*00
Bekijk volledig autorapport	
Verkoop je auto zonder stress	

2. Uiterlijk

Soort	Auto
Inrichting	Mpv
Kleur	Grijs
Check schadeverleden	

3. Fiscaal

Catalogusprijs	€ 40.200
BPM tarief	€ 667
Check huidige waarde	

4. Historie

Datum eerste toelating	18-12-2025
Datum afgifte Nederland	18-12-2025
Datum laatste tenaamstelling	18-12-2025

APK vervaldatum	18-12-2029
-----------------	------------

[Bekijk vorige eigenaren](#)[Controleer APK-historie](#)

5. Status

Terugroepactie	Nee
----------------	-----

Verzekerd	Ja
-----------	----

Geïmporteerd	Nee
--------------	-----

Geëxporteerd	Nee
--------------	-----

Taxi	Nee
------	-----

[Goedkope autoverzekering](#)

6. Motor

Snelheid beperking	170 km/u
--------------------	----------

[Controleer kilometerstand](#)

7. Brandstof #1

Brandstof-nummer	1
------------------	---

Brandstof	Elektriciteit
-----------	---------------

Emissieklasse	Z
---------------	---

Nominaal continu elektrisch vermogen	50,00 kW (68 pk)
--------------------------------------	------------------

Netto maximaal elektrisch vermogen	150,00 kW (204 pk)
------------------------------------	--------------------

Elektriciteitsverbruik WLTP	146,0 Wh/km
-----------------------------	-------------

Elektrische actieradius WLTP	625 km
------------------------------	--------

Milieuklasse licht	715/2007*2023/443ax
--------------------	---------------------

Geluidsniveau rijdend	64 dB(A)
-----------------------	----------

8. Eigenschappen

Aantal zitplaatsen	5
Aantal wielen	4
Aantal deuren	5

9. Carrosserie

Carrosserie-nummer	1
Categorie	M1
Type	AF
Type omschrijving	Multipurpose vehicle (mpv)

10. Afmetingen

Lengte	443 cm
Breedte	186 cm
Wielbasis	282 cm

11. Massa

Leeg gewicht	1.796 kg
Rijklaar gewicht	1.896 kg
Technisch limiet massa	2.355 kg
Wettelijk limiet massa	2.355 kg
Maximum massa samenstelling	3.355 kg

12. Trekkracht

Maximaal trekgewicht ongeremd	750 kg
Maximaal trekgewicht geremd	1.000 kg

13. As #1

As-nummer	1
Plaatscode	Voor
Aangedreven	Ja
Technisch limiet	1.237 kg
Wettelijk limiet	1.237 kg
Spoorbreedte	161 cm

14. As #2

As-nummer	2
Plaatscode	Achter
Aangedreven	Nee
Technisch limiet	1.205 kg
Wettelijk limiet	1.205 kg
Spoorbreedte	163 cm