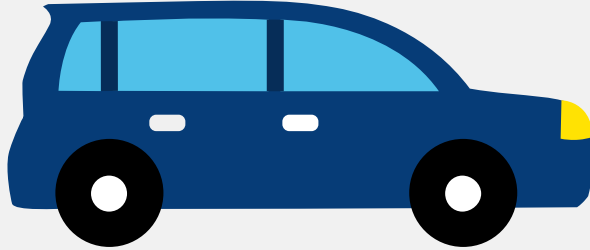


# Autorapport (gratis versie)

## MERCEDES-BENZ 190 E 2.3



Het kenteken JRD-93-V hoort bij een Mercedes-benz 190 E 2.3. Deze auto (sedan) werd toegelaten op 24-07-1987. De APK is geldig tot 31-10-2027. Het lege gewicht is 1.110 kg en de maximale toegestane massa is 1.690 kg.

### Inhoudsopgave

<a href="#">1. Algemeen</a>	<a href="#">8. Carrosserie</a>
<a href="#">2. Uiterlijk</a>	<a href="#">9. Afmetingen</a>
<a href="#">3. Historie</a>	<a href="#">10. Massa</a>
<a href="#">4. Status</a>	<a href="#">11. Trekkraft</a>
<a href="#">5. Motor</a>	<a href="#">12. As #1</a>
<a href="#">6. Brandstof #1</a>	<a href="#">13. As #2</a>
<a href="#">7. Eigenschappen</a>	

## 1. Algemeen

Merk	Mercedes-benz
Model	190 E 2.3
Handelsbenaming	190 E 2.3
Type	201028
<a href="#">Bekijk volledig autorapport</a>	
<a href="#">Verkoop je auto zonder stress</a>	

## 2. Uiterlijk

Soort	Auto
Inrichting	Sedan
Kleur	Blauw
<a href="#">Check schadeverleden</a>	

## 3. Historie

Datum eerste toelating	24-07-1987
Datum afgifte Nederland	09-12-2025
Datum laatste tenaamstelling	09-12-2025
APK vervaldatum	31-10-2027
<a href="#">Bekijk vorige eigenaren</a>	
<a href="#">Controleer APK-historie</a>	

## 4. Status

Terugroepactie	Nee
Verzekerd	Ja
Geïmporteerd	Ja

Geëxporteerd	Nee
--------------	-----

Taxi	Nee
------	-----

[Ontdek land van herkomst](#)[Goedkope autoverzekering](#)

## 5. Motor

Aantal cilinders	4
------------------	---

Cilinderinhoud	2.276 cm <sup>3</sup>
----------------	-----------------------

Snelheid beperking	192 km/u
--------------------	----------

[Controleer kilometerstand](#)

## 6. Brandstof #1

Brandstof-nummer	1
------------------	---

Brandstof	Benzine
-----------	---------

Emissieklasse	0
---------------	---

Vermogen	97,00 kW (132 pk)
----------	-------------------

Geluidsniveau rijdend	71 dB(A)
-----------------------	----------

Geluidsniveau stationair	83 dB(A)
--------------------------	----------

Geluidsniveau toerental	3.825 dB(A)
-------------------------	-------------

## 7. Eigenschappen

Aantal zitplaatsen	5
--------------------	---

Aantal wielen	4
---------------	---

Aantal deuren	4
---------------	---

## 8. Carrosserie

Carrosserie-nummer	1
--------------------	---

Categorie	M1
Type	AA
Type omschrijving	Sedan

## 9. Afmetingen

Wielbasis	267 cm
-----------	--------

## 10. Massa

Leeg gewicht	1.110 kg
Rijklaar gewicht	1.210 kg
Technisch limiet massa	1.690 kg
Wettelijk limiet massa	1.690 kg
Maximum massa samenstelling	2.890 kg

## 11. Trekkracht

Maximaal trekgewicht ongeremd	605 kg
Maximaal trekgewicht geremd	1.200 kg

## 12. As #1

As-nummer	1
Plaatscode	Voor
Technisch limiet	820 kg
Wettelijk limiet	820 kg
Spoorbreedte	148 cm

## 13. As #2

As-nummer	2
Plaatscode	Achter

Technisch limiet	870 kg
Wettelijk limiet	870 kg
Spoorbreedte	146 cm