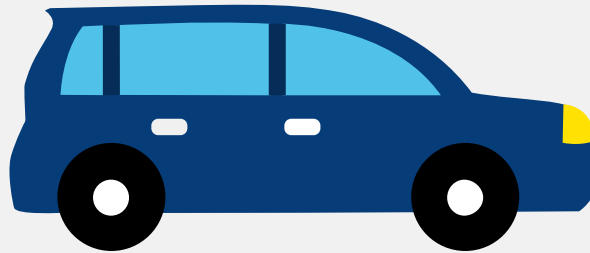


# Autorapport (gratis versie)

## FORD KUGA 2.5 PLUG-IN HYBRID (225 HK ) SUV FWD



Het kenteken JLX-71-D hoort bij een Ford Kuga 2.5 Plug-in Hybrid (225 Hk ) Suv Fwd. Deze auto (stationwagen) werd toegelaten op 08-05-2023. De APK is geldig tot 08-05-2027. Het lege gewicht is 1.744 kg en de maximale toegestane massa is 2.320 kg.

### Inhoudsopgave

<a href="#">1. Algemeen</a>	<a href="#">9. Eigenschappen</a>
<a href="#">2. Uiterlijk</a>	<a href="#">10. Carrosserie</a>
<a href="#">3. Fiscaal</a>	<a href="#">11. Afmetingen</a>
<a href="#">4. Historie</a>	<a href="#">12. Massa</a>
<a href="#">5. Status</a>	<a href="#">13. Trekkraft</a>
<a href="#">6. Motor</a>	<a href="#">14. As #1</a>
<a href="#">7. Brandstof #1</a>	<a href="#">15. As #2</a>
<a href="#">8. Brandstof #2</a>	

## 1. Algemeen

Merk	Ford
Model	Kuga 2.5 Plug-in Hybrid (225 Hk ) Suv Fwd
Handelsbenaming	Kuga 2.5 Plug-in Hybrid (225 Hk ) Suv Fwd
Type	DFK
<a href="#">Bekijk volledig autorapport</a>	
<a href="#">Verkoop je auto zonder stress</a>	

## 2. Uiterlijk

Soort	Auto
Inrichting	Stationwagen
Kleur	Blauw
<a href="#">Check schadeverleden</a>	

## 3. Fiscaal

Catalogusprijs	€ 44.413
BPM tarief	€ 572
<a href="#">Check huidige waarde</a>	

## 4. Historie

Datum eerste toelating	08-05-2023
Datum afgifte Nederland	29-12-2025
Datum laatste tenaamstelling	29-12-2025
APK vervaldatum	08-05-2027

[Bekijk vorige eigenaren](#)[Controleer APK-historie](#)

## 5. Status

Terugroepactie	Ja
Verzekerd	Ja
Geïmporteerd	Ja
Geëxporteerd	Nee
Taxi	Nee

[Ontdek land van herkomst](#)[Goedkope autoverzekering](#)

## 6. Motor

Aantal cilinders	4
Cilinderinhoud	2.488 cm <sup>3</sup>

[Controleer kilometerstand](#)

## 7. Brandstof #1

Brandstof-nummer	1
Brandstof	Benzine
Emissieklasse	6
Hybride klasse	OVC-HEV
Vermogen	112,00 kW (153 pk)
Brandstofverbruik gewogen WLTP	1,0 liter/100 km (100,0 km/liter)
CO <sub>2</sub> -uitstoot gewogen WLTP	22 g/km
Geluidsniveau rijdend	67 dB(A)
Geluidsniveau stationair	73 dB(A)

Geluidsniveau toerental	3.750 dB(A)
-------------------------	-------------

## 8. Brandstof #2

Brandstof-nummer	2
Brandstof	Elektriciteit
Emissieklasse	Z
Hybride klasse	OVC-HEV
Netto maximaal elektrisch vermogen	9,60 kW (13 pk)

## 9. Eigenschappen

Aantal zitplaatsen	5
Aantal wielen	4
Aantal deuren	4

## 10. Carrosserie

Carrosserie-nummer	1
Categorie	M1
Type	AC
Type omschrijving	Stationwagen

## 11. Afmetingen

Breedte	188 cm
Wielbasis	271 cm

## 12. Massa

Leeg gewicht	1.744 kg
Rijklaar gewicht	1.844 kg

Technisch limiet massa	2.320 kg
Wettelijk limiet massa	2.320 kg
Maximum massa samenstelling	3.820 kg

## 13. Trekkraft

Maximaal trekgewicht ongeremd	750 kg
Maximaal trekgewicht geremd	1.700 kg

## 14. As #1

As-nummer	1
Plaatscode	Voor
Technisch limiet	1.210 kg
Wettelijk limiet	1.210 kg
Spoorbreedte	157 cm

## 15. As #2

As-nummer	2
Plaatscode	Achter
Technisch limiet	1.135 kg
Wettelijk limiet	1.135 kg
Spoorbreedte	158 cm