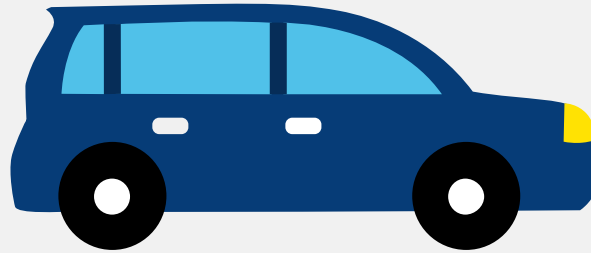


Autorapport (gratis versie)

AUTO UNION AUDI 80 66 KW E2



Het kenteken JH-TF-35 hoort bij een Auto Union Audi 80 66 Kw E2. Deze auto (sedan) werd toegelaten op 19-08-1994. De APK is geldig tot 11-07-2004. Het lege gewicht is 1.216 kg en de maximale toegestane massa is 1.650 kg.

Inhoudsopgave

1. Algemeen	9. Eigenschappen
2. Uiterlijk	10. Carrosserie
3. Fiscaal	11. Afmetingen
4. Historie	12. Massa
5. Status	13. Trekkracht
6. Motor	14. As #1
7. Brandstof #1	15. As #2
8. Brandstof #2	

1. Algemeen

Merk	Auto Union
Model	Audi 80 66 Kw E2
Handelsbenaming	Audi 80 66 Kw E2
Bekijk volledig autorapport	
Verkoop je auto zonder stress	

2. Uiterlijk

Soort	Auto
Inrichting	Sedan
Kleur	Zwart
Check schadeverleden	

3. Fiscaal

BPM tarief	€ 4.844
------------	---------

4. Historie

Datum eerste toelating	19-08-1994
Datum afgifte Nederland	19-08-1994
APK vervaldatum	11-07-2004
Bekijk vorige eigenaren	
Controleer APK-historie	

5. Status

Terugroepactie	Nee
Verzekerd	Nee

Geïmporteerd	Nee
Geëxporteerd	Nee
Taxi	Nee

[Goedkope autoverzekering](#)

6. Motor

Aantal cilinders	4
Cilinderinhoud	1.984 cm ³

[Controleer kilometerstand](#)

7. Brandstof #1

Brandstof-nummer	1
Brandstof	Benzine
Emissieklasse	1
Vermogen	66,00 kW (90 pk)
Geluidsniveau stationair	87 dB(A)
Geluidsniveau toerental	4.050 dB(A)

8. Brandstof #2

Brandstof-nummer	2
Brandstof	Lpg
Emissieklasse	1
Vermogen	66,00 kW (90 pk)
Geluidsniveau stationair	87 dB(A)
Geluidsniveau toerental	4.050 dB(A)

9. Eigenschappen

Aantal wielen	4
Aantal deuren	4

10. Carrosserie

Carrosserie-nummer	1
Categorie	M1
Type	AA
Type omschrijving	Sedan
Plaats chassisnummer	Midden tegen schutbord onder motorkap

11. Afmetingen

Wielbasis	261 cm
-----------	--------

12. Massa

Leeg gewicht	1.216 kg
Rijklaar gewicht	1.316 kg
Technisch limiet massa	1.650 kg
Wettelijk limiet massa	1.650 kg
Maximum massa samenstelling	2.950 kg

13. Trekkracht

Maximaal trekgewicht ongeremd	580 kg
Maximaal trekgewicht geremd	1.300 kg

14. As #1

As-nummer	1
Plaatscode	Voor

Technisch limiet	940 kg
Wettelijk limiet	940 kg
Spoorbreedte	145 cm

15. As #2

As-nummer	2
Plaatscode	Achter
Technisch limiet	900 kg
Wettelijk limiet	900 kg
Spoorbreedte	147 cm