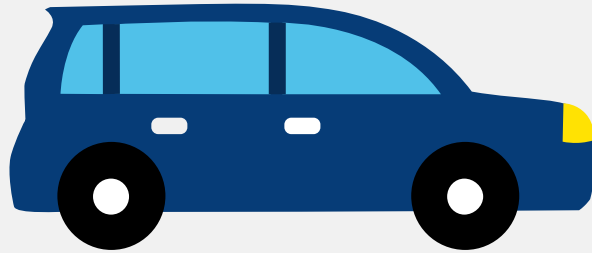


# Autorapport (gratis versie)

## ZEEKR 7X



Het kenteken JHG-36-B hoort bij een Zeekr 7x. Deze auto (hatchback) werd toegelaten op 02-10-2025. De APK is geldig tot 02-10-2029. Het lege gewicht is 2.435 kg en de maximale toegestane massa is 2.990 kg.

## Inhoudsopgave

<a href="#">1. Algemeen</a>	<a href="#">8. Eigenschappen</a>
<a href="#">2. Uiterlijk</a>	<a href="#">9. Carrosserie</a>
<a href="#">3. Fiscaal</a>	<a href="#">10. Afmetingen</a>
<a href="#">4. Historie</a>	<a href="#">11. Massa</a>
<a href="#">5. Status</a>	<a href="#">12. Trekkracht</a>
<a href="#">6. Motor</a>	<a href="#">13. As #1</a>
<a href="#">7. Brandstof #1</a>	<a href="#">14. As #2</a>

## 1. Algemeen

Merk	Zeekr
Model	7x
Handelsbenaming	7x
Type	G00
Variant	27E1A
Uitvoering	E9075EA0B2LY33A
Typegoedkeuringsnummer	E9*2018/858*11684*00
<a href="#">Bekijk volledig autorapport</a>	
<a href="#">Verkoop je auto zonder stress</a>	

## 2. Uiterlijk

Soort	Auto
Inrichting	Hatchback
Kleur	Wit
<a href="#">Check schadeverleden</a>	

## 3. Fiscaal

Catalogusprijs	€ 62.990
BPM tarief	€ 667
<a href="#">Check huidige waarde</a>	

## 4. Historie

Datum eerste toelating	02-10-2025
Datum afgifte Nederland	02-10-2025
Datum laatste tenaamstelling	02-10-2025

APK vervaldatum	02-10-2029
-----------------	------------

[Bekijk vorige eigenaren](#)[Controleer APK-historie](#)

## 5. Status

Terugroepactie	Nee
----------------	-----

Verzekerd	Ja
-----------	----

Geïmporteerd	Nee
--------------	-----

Geëxporteerd	Nee
--------------	-----

Taxi	Nee
------	-----

[Goedkope autoverzekering](#)

## 6. Motor

Snelheid beperking	210 km/u
--------------------	----------

[Controleer kilometerstand](#)

## 7. Brandstof #1

Brandstof-nummer	1
------------------	---

Brandstof	Elektriciteit
-----------	---------------

Emissieklasse	Z
---------------	---

Nominaal continu elektrisch vermogen	140,00 kW (191 pk)
--------------------------------------	--------------------

Netto maximaal elektrisch vermogen	475,00 kW (647 pk)
------------------------------------	--------------------

Elektriciteitsverbruik WLTP	200,0 Wh/km
-----------------------------	-------------

Elektrische actieradius WLTP	540 km
------------------------------	--------

Milieuklasse licht	715/2007*2023/443ax
--------------------	---------------------

Geluidsniveau rijdend	65 dB(A)
-----------------------	----------

## 8. Eigenschappen

Aantal zitplaatsen	5
Aantal wielen	4
Aantal deuren	5

## 9. Carrosserie

Carrosserie-nummer	1
Categorie	M1
Type	AB
Type omschrijving	Hatchback

## 10. Afmetingen

Lengte	479 cm
Breedte	193 cm
Wielbasis	290 cm

## 11. Massa

Leeg gewicht	2.435 kg
Rijklaar gewicht	2.535 kg
Technisch limiet massa	2.990 kg
Wettelijk limiet massa	2.990 kg
Maximum massa samenstelling	4.990 kg

## 12. Trekkracht

Maximaal trekgewicht ongeremd	750 kg
Maximaal trekgewicht geremd	2.000 kg

## 13. As #1

As-nummer	1
Plaatscode	Voor
Aangedreven	Ja
Technisch limiet	1.370 kg
Wettelijk limiet	1.370 kg
Spoorbreedte	165 cm

## 14. As #2

As-nummer	2
Plaatscode	Achter
Aangedreven	Ja
Technisch limiet	1.680 kg
Wettelijk limiet	1.680 kg
Spoorbreedte	165 cm