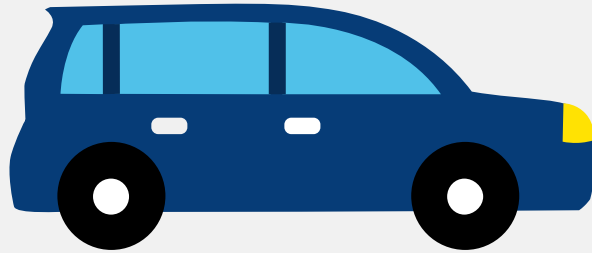


Autorapport (gratis versie)

BMW X6 M50I



Het kenteken J-964-DF hoort bij een Bmw X6 M50i. Deze auto (sedan) werd toegelaten op 13-08-2020. De APK is geldig tot 09-09-2026. Het lege gewicht is 2.210 kg en de maximale toegestane massa is 2.975 kg.

Inhoudsopgave

1. Algemeen	8. Eigenschappen
2. Uiterlijk	9. Carrosserie
3. Fiscaal	10. Afmetingen
4. Historie	11. Massa
5. Status	12. Trekkraft
6. Motor	13. As #1
7. Brandstof #1	14. As #2

1. Algemeen

Merk	Bmw
Model	X6 M50i
Handelsbenaming	X6 M50i
Type	G6X
Variant	CY81
Uitvoering	DAW509B0
Typegoedkeuringsnummer	E1*2007/46*2020*02
Bekijk volledig autorapport	
Verkoop je auto zonder stress	

2. Uiterlijk

Soort	Auto
Inrichting	Sedan
Kleur	Grijs
Check schadeverleden	

3. Fiscaal

Catalogusprijs	€ 173.011
BPM tarief	€ 47.769
Check huidige waarde	

4. Historie

Datum eerste toelating	13-08-2020
Datum afgifte Nederland	13-08-2020
Datum laatste tenaamstelling	13-08-2020

APK vervaldatum	09-09-2026
-----------------	------------

[Bekijk vorige eigenaren](#)[Controleer APK-historie](#)

5. Status

Terugroepactie	Nee
----------------	-----

Verzekerd	Ja
-----------	----

Geïmporteerd	Nee
--------------	-----

Geëxporteerd	Nee
--------------	-----

Taxi	Nee
------	-----

[Goedkope autoverzekering](#)

6. Motor

Aantal cilinders	8
------------------	---

Cilinderinhoud	4.395 cm ³
----------------	-----------------------

Snelheid beperking	250 km/u
--------------------	----------

[Controleer kilometerstand](#)

7. Brandstof #1

Brandstof-nummer	1
------------------	---

Brandstof	Benzine
-----------	---------

Emissieklasse	6
---------------	---

Vermogen	390,00 kW (531 pk)
----------	--------------------

Brandstofverbruik in stad NEDC	13,7 liter/100 km (7,3 km/liter)
--------------------------------	----------------------------------

Brandstofverbruik op snelweg NEDC	8,5 liter/100 km (11,8 km/liter)
-----------------------------------	----------------------------------

Brandstofverbruik gecombineerd NEDC	10,4 liter/100 km (9,6 km/liter)
-------------------------------------	----------------------------------

Brandstofverbruik gecombineerd WLTP	12,1 liter/100 km (8,3 km/liter)
-------------------------------------	----------------------------------

CO2-uitstoot gecombineerd NEDC	237 g/km
CO2-uitstoot gecombineerd WLTP	275 g/km
Milieuklasse licht	715/2007*2018/1832dg
Uitstoot deeltjes WLTP	0.33 g/km
Geluidsniveau rijdend	72 dB(A)
Geluidsniveau stationair	89 dB(A)
Geluidsniveau toerental	3.750 dB(A)

8. Eigenschappen

Aantal zitplaatsen	5
Aantal wielen	4
Aantal deuren	4

9. Carrosserie

Carrosserie-nummer	1
Categorie	M1
Type	AA
Type omschrijving	Sedan

10. Afmetingen

Lengte	494 cm
Breedte	200 cm
Wielbasis	298 cm

11. Massa

Leeg gewicht	2.210 kg
Rijklaar gewicht	2.310 kg

Technisch limiet massa	2.975 kg
Wettelijk limiet massa	2.975 kg
Maximum massa samenstelling	5.675 kg

12. Trekkraft

Maximaal trekgewicht ongeremd	750 kg
Maximaal trekgewicht geremd	2.700 kg

13. As #1

As-nummer	1
Plaatscode	Voor
Technisch limiet	1.430 kg
Wettelijk limiet	1.430 kg
Spoorbreedte	168 cm

14. As #2

As-nummer	2
Plaatscode	Achter
Technisch limiet	1.620 kg
Wettelijk limiet	1.620 kg
Spoorbreedte	169 cm