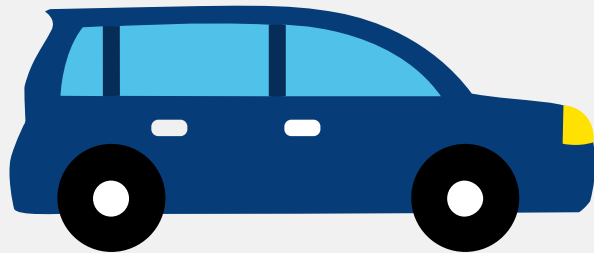


# Autorapport (gratis versie)

## BMW X REIHE



Het kenteken J-809-ZN hoort bij een Bmw X Reihе. Deze auto (stationwagen) werd toegelaten op 04-01-2011. De APK is geldig tot 31-03-2024. Het lege gewicht is 1.405 kg en de maximale toegestane massa is 1.990 kg.

### Inhoudsopgave

<a href="#">1. Algemeen</a>	<a href="#">8. Eigenschappen</a>
<a href="#">2. Uiterlijk</a>	<a href="#">9. Carrosserie</a>
<a href="#">3. Fiscaal</a>	<a href="#">10. Afmetingen</a>
<a href="#">4. Historie</a>	<a href="#">11. Massa</a>
<a href="#">5. Status</a>	<a href="#">12. Trekkraft</a>
<a href="#">6. Motor</a>	<a href="#">13. As #1</a>
<a href="#">7. Brandstof #1</a>	<a href="#">14. As #2</a>

## 1. Algemeen

Merk	Bmw
Model	X Reihe
Handelsbenaming	X Reihe
Type	X1
Variant	VL31
Uitvoering	5A
Typegoedkeuringsnummer	E1*2007/46*0275*03
Fabrikant	Bayerische Motoren Werke Ag
<a href="#">Bekijk volledig autorapport</a>	
<a href="#">Verkoop uw auto</a>	

## 2. Uiterlijk

Soort	Auto
Inrichting	Stationwagen
Kleur	Wit
<a href="#">Check schadeverleden</a>	

## 3. Fiscaal

Catalogusprijs	€ 36.883
BPM tarief	€ 9.954
<a href="#">Check huidige waarde</a>	

## 4. Historie

Datum eerste toelating	04-01-2011
Datum afgifte Nederland	06-11-2020

APK vervaldatum 31-03-2024

[Bekijk vorige eigenaren](#)

[Controleer APK-historie](#)

## 5. Status

Terugroepactie Nee

Verzekerd Nee

Geïmporteerd Ja

Geëxporteerd Ja

Taxi Nee

[Ontdek land van herkomst](#)

[Goedkope autoverzekering](#)

## 6. Motor

Motorcode N46B20B

Aantal cilinders 4

Cilinderinhoud 1.995 cm<sup>3</sup>

Snelheid beperking 202 km/u

Versnellingsbak M

Versnellingen 6

## 7. Brandstof #1

Brandstof-nummer 1

Brandstof Benzine

Emissieklasse 5

Vermogen 110,00 kW (150 pk)

Brandstofverbruik in stad NEDC 11,3 liter/100 km (8,8 km/liter)

Brandstofverbruik op snelweg NEDC	6,4 liter/100 km (15,6 km/liter)
Brandstofverbruik gecombineerd NEDC	8,2 liter/100 km (12,2 km/liter)
CO <sub>2</sub> -uitstoot gecombineerd NEDC	191 g/km
Milieuklasse licht	715/2007*692/2008a
Geluidsniveau rijdend	71 dB(A)
Geluidsniveau stationair	77 dB(A)
Geluidsniveau toerental	3.750 dB(A)

## 8. Eigenschappen

Aantal zitplaatsen	5
Aantal wielen	4
Aantal deuren	4

## 9. Carrosserie

Carrosserie-nummer	1
Categorie	M1
Type	AC
Type omschrijving	Stationwagen

## 10. Afmetingen

Lengte	445 cm
Breedte	180 cm
Wielbasis	276 cm

## 11. Massa

Leeg gewicht	1.405 kg
Rijklaar gewicht	1.505 kg

Technisch limiet massa	1.990 kg
Wettelijk limiet massa	1.990 kg
Maximum massa samenstelling	3.770 kg

## 12. Trekkracht

Maximaal trekgewicht ongeremd	750 kg
Maximaal trekgewicht geremd	1.700 kg

## 13. As #1

As-nummer	1
Plaatscode	Voor
Aangedreven	Nee
Technisch limiet	915 kg
Wettelijk limiet	915 kg
Spoorbreedte	151 cm

## 14. As #2

As-nummer	2
Plaatscode	Achter
Aangedreven	Ja
Technisch limiet	1.135 kg
Wettelijk limiet	1.135 kg
Spoorbreedte	154 cm