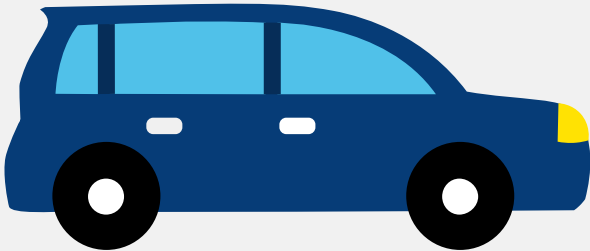


# Autorapport (gratis versie)

## FORD FOCUS



Het kenteken J-773-TP hoort bij een Ford Focus. Deze auto (stationwagen) werd toegelaten op 20-10-2020. De APK is geldig tot 20-10-2024. Het lege gewicht is 1.288 kg en de maximale toegestane massa is 1.940 kg.

### Inhoudsopgave

<a href="#">1. Algemeen</a>	<a href="#">9. Eigenschappen</a>
<a href="#">2. Uiterlijk</a>	<a href="#">10. Carrosserie</a>
<a href="#">3. Fiscaal</a>	<a href="#">11. Afmetingen</a>
<a href="#">4. Historie</a>	<a href="#">12. Massa</a>
<a href="#">5. Status</a>	<a href="#">13. Trekkkracht</a>
<a href="#">6. Motor</a>	<a href="#">14. As #1</a>
<a href="#">7. Brandstof #1</a>	<a href="#">15. As #2</a>
<a href="#">8. Brandstof #2</a>	

## 1. Algemeen

Merk	Ford
Model	Focus
Handelsbenaming	Focus
Type	DEH
Variant	B7DC1PX
Uitvoering	5APCM6AXSB7
Typegoedkeuringsnummer	E13*2007/46*1911*09
Fabrikant	Ford Werke Gmbh
<a href="#">Bekijk volledig autorapport</a>	
<a href="#">Verkoop uw auto</a>	

## 2. Uiterlijk

Soort	Auto
Inrichting	Stationwagen
Kleur	Grijs
<a href="#">Check schadeverleden</a>	

## 3. Fiscaal

Catalogusprijs	€ 28.821
BPM tarief	€ 1.938
<a href="#">Check huidige waarde</a>	

## 4. Historie

Datum eerste toelating	20-10-2020
Datum afgifte Nederland	20-10-2020

Datum laatste tenaamstelling	20-10-2020
APK vervaldatum	20-10-2024

[Bekijk vorige eigenaren](#)[Controleer APK-historie](#)

## 5. Status

Terugroepactie	Nee
Verzekerd	Ja
Geïmporteerd	Nee
Geëxporteerd	Nee
Taxi	Nee

[Goedkope autoverzekering](#)

## 6. Motor

Motorcode	B7DC
Aantal cilinders	3
Cilinderinhoud	999 cm <sup>3</sup>
Snelheid beperking	198 km/u
Versnellingsbak	M
Versnellingen	6

[Controleer kilometerstand](#)

## 7. Brandstof #1

Brandstof-nummer	1
Brandstof	Elektriciteit
Emissieklasse	6
Hybride klasse	NOVC-HEV

Nominaal continu elektrisch vermogen	7,20 kW (10 pk)
Netto maximaal elektrisch vermogen	9,00 kW (12 pk)
Elektrisch vermogen over 60 minuten	11,00 kW (15 pk)
Milieuklasse licht	715/2007*2018/1832ap

## 8. Brandstof #2

Brandstof-nummer	2
Brandstof	Benzine
Emissieklasse	6
Hybride klasse	NOVC-HEV
Vermogen	91,90 kW (125 pk)
Brandstofverbruik in stad NEDC	4,8 liter/100 km (20,8 km/liter)
Brandstofverbruik op snelweg NEDC	3,6 liter/100 km (27,8 km/liter)
Brandstofverbruik gecombineerd NEDC	4,1 liter/100 km (24,4 km/liter)
Brandstofverbruik gecombineerd WLTP	5,1 liter/100 km (19,6 km/liter)
CO2-uitstoot gecombineerd NEDC	95 g/km
CO2-uitstoot gecombineerd WLTP	116 g/km
Milieuklasse licht	715/2007*2018/1832ap
Uitstoot deeltjes WLTP	0.31 g/km
Geluidsniveau rijdend	66 dB(A)
Geluidsniveau stationair	76 dB(A)
Geluidsniveau toerental	3.750 dB(A)

## 9. Eigenschappen

Aantal zitplaatsen	5
Aantal wielen	4
Aantal deuren	4

## 10. Carrosserie

Carrosserie-nummer	1
Categorie	M1
Type	AC
Type omschrijving	Stationwagen

## 11. Afmetingen

Lengte	469 cm
Breedte	184 cm
Wielbasis	270 cm

## 12. Massa

Leeg gewicht	1.288 kg
Rijklaar gewicht	1.388 kg
Technisch limiet massa	1.940 kg
Wettelijk limiet massa	1.940 kg
Maximum massa samenstelling	2.940 kg

## 13. Trekkracht

Maximaal trekgewicht ongeremd	690 kg
Maximaal trekgewicht geremd	1.000 kg

## 14. As #1

As-nummer	1
Plaatscode	Voor
Technisch limiet	965 kg
Wettelijk limiet	965 kg

Spoorbreedte	157 cm
--------------	--------

## 15. As #2

As-nummer	2
Plaatscode	Achter
Technisch limiet	1.035 kg
Wettelijk limiet	1.035 kg
Spoorbreedte	157 cm