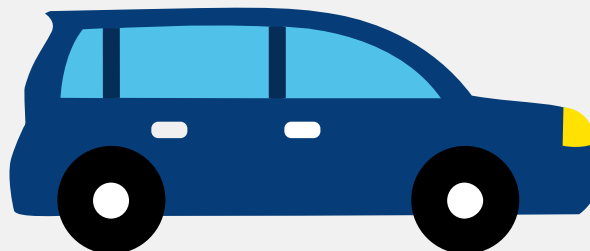


# Autorapport (gratis versie)

## VOLKSWAGEN GOLF



Het kenteken J-597-FH hoort bij een Volkswagen Golf. Deze auto (hatchback) werd toegelaten op 04-11-2004. De APK is geldig tot 15-07-2023. Het lege gewicht is 1.217 kg en de maximale toegestane massa is 1.810 kg.

### Inhoudsopgave

<a href="#">1. Algemeen</a>	<a href="#">8. Eigenschappen</a>
<a href="#">2. Uiterlijk</a>	<a href="#">9. Carrosserie</a>
<a href="#">3. Fiscaal</a>	<a href="#">10. Afmetingen</a>
<a href="#">4. Historie</a>	<a href="#">11. Massa</a>
<a href="#">5. Status</a>	<a href="#">12. Trekkkracht</a>
<a href="#">6. Motor</a>	<a href="#">13. As #1</a>
<a href="#">7. Brandstof #1</a>	<a href="#">14. As #2</a>

## 1. Algemeen

Merk	Volkswagen
Model	Golf
Handelsbenaming	Golf
Type	1K
<a href="#">Bekijk volledig autorapport</a>	
<a href="#">Verkoop uw auto</a>	

## 2. Uiterlijk

Soort	Auto
Inrichting	Hatchback
Kleur	Zwart
<a href="#">Check schadeverleden</a>	

## 3. Fiscaal

BPM tarief	€ 5.112
<a href="#">Check huidige waarde</a>	

## 4. Historie

Datum eerste toelating	04-11-2004
Datum afgifte Nederland	18-07-2020
Datum laatste tenaamstelling	09-12-2022
APK vervaldatum	15-07-2023
<a href="#">Bekijk vorige eigenaren</a>	
<a href="#">Controleer APK-historie</a>	

## 5. Status

Terugroepactie	Nee
Verzekerd	Ja
Geïmporteerd	Ja
Geëxporteerd	Nee
Taxi	Nee
<a href="#">Ontdek land van herkomst</a>	
<a href="#">Goedkope autoverzekering</a>	

## 6. Motor

Aantal cilinders	4
Cilinderinhoud	1.984 cm <sup>3</sup>
Snelheid beperking	206 km/u
<a href="#">Controleer kilometerstand</a>	

## 7. Brandstof #1

Brandstof-nummer	1
Brandstof	Benzine
Emissieklasse	3
Vermogen	110,00 kW (150 pk)
CO <sub>2</sub> -uitstoot gecombineerd NEDC	180 g/km
Geluidsniveau rijdend	73 dB(A)
Geluidsniveau stationair	80 dB(A)
Geluidsniveau toerental	4.500 dB(A)

## 8. Eigenschappen

Aantal zitplaatsen	5
--------------------	---

Aantal wielen	4
Aantal deuren	3

## 9. Carrosserie

Carrosserie-nummer	1
Categorie	M1
Type	AB
Type omschrijving	Hatchback

## 10. Afmetingen

Wielbasis	258 cm
-----------	--------

## 11. Massa

Leeg gewicht	1.217 kg
Rijklaar gewicht	1.317 kg
Technisch limiet massa	1.810 kg
Wettelijk limiet massa	1.810 kg
Maximum massa samenstelling	3.210 kg

## 12. Trekkracht

Maximaal trekgewicht ongeremd	650 kg
Maximaal trekgewicht geremd	1.400 kg

## 13. As #1

As-nummer	1
Plaatscode	Voor
Technisch limiet	1.000 kg

Wettelijk limiet	1.000 kg
Spoorbreedte	154 cm

## 14. As #2

As-nummer	2
Plaatscode	Achter
Technisch limiet	880 kg
Wettelijk limiet	880 kg
Spoorbreedte	150 cm