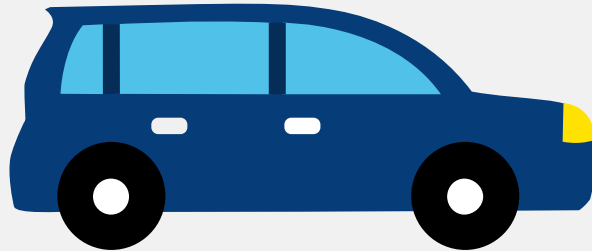


# Autorapport (gratis versie)

## OPEL VIVARO



Het kenteken J-564-TH hoort bij een Opel Vivaro. Deze auto (voor rolstoelen toegankelijk voertuig) werd toegelaten op 25-03-2009. De APK is geldig tot 27-10-2024. Het lege gewicht is 2.048 kg en de maximale toegestane massa is 2.970 kg.

### Inhoudsopgave

<a href="#">1. Algemeen</a>	<a href="#">8. Eigenschappen</a>
<a href="#">2. Uiterlijk</a>	<a href="#">9. Carrosserie</a>
<a href="#">3. Fiscaal</a>	<a href="#">10. Afmetingen</a>
<a href="#">4. Historie</a>	<a href="#">11. Massa</a>
<a href="#">5. Status</a>	<a href="#">12. Trekkracht</a>
<a href="#">6. Motor</a>	<a href="#">13. As #1</a>
<a href="#">7. Brandstof #1</a>	<a href="#">14. As #2</a>

## 1. Algemeen

Merk	Opel
Model	Vivaro
Handelsbenaming	Vivaro
Type	X83
<a href="#">Bekijk volledig autorapport</a>	
<a href="#">Verkoop uw auto</a>	

## 2. Uiterlijk

Soort	Auto
Inrichting	Voor rolstoelen toegankelijk voertuig
Kleur	Blauw
<a href="#">Check schadeverleden</a>	

## 3. Fiscaal

BPM tarief	€ 13.519
<a href="#">Check huidige waarde</a>	

## 4. Historie

Datum eerste toelating	25-03-2009
Datum afgifte Nederland	21-06-2019
Datum laatste tenaamstelling	02-01-2024
APK vervaldatum	27-10-2024
<a href="#">Bekijk vorige eigenaren</a>	
<a href="#">Controleer APK-historie</a>	

## 5. Status

Terugroepactie	Nee
Verzekerd	Ja
Geïmporteerd	Ja
Geëxporteerd	Nee
Taxi	Nee
<a href="#">Ontdek land van herkomst</a>	
<a href="#">Goedkope autoverzekering</a>	

## 6. Motor

Aantal cilinders	4
Cilinderinhoud	1.998 cm <sup>3</sup>
<a href="#">Controleer kilometerstand</a>	

## 7. Brandstof #1

Brandstof-nummer	1
Brandstof	Benzine
Emissieklasse	4
Vermogen	86,00 kW (117 pk)
Brandstofverbruik in stad NEDC	13,6 liter/100 km (7,4 km/liter)
Brandstofverbruik op snelweg NEDC	8,8 liter/100 km (11,4 km/liter)
Brandstofverbruik gecombineerd NEDC	10,5 liter/100 km (9,5 km/liter)
CO <sub>2</sub> -uitstoot gecombineerd NEDC	250 g/km
Milieuklasse licht	70/220*2003/76b
Geluidsniveau rijdend	72 dB(A)
Geluidsniveau stationair	76 dB(A)

Geluidsniveau toerental	3.525 dB(A)
-------------------------	-------------

## 8. Eigenschappen

Aantal zitplaatsen	6
Aantal rolstoelplaatsen	1
Aantal wielen	4
Aantal deuren	5

## 9. Carrosserie

Carrosserie-nummer	1
Categorie	M1
Type	AF
Type omschrijving	Multipurpose vehicle (mpv)
Plaats chassisnummer	Tegen deurdorpel by r. voorzitting

## 10. Afmetingen

Breedte	190 cm
Wielbasis	350 cm

## 11. Massa

Leeg gewicht	2.048 kg
Rijklaar gewicht	2.148 kg
Technisch limiet massa	2.970 kg
Wettelijk limiet massa	2.970 kg
Maximum massa samenstelling	4.890 kg

## 12. Trekkracht

Maximaal trekgewicht ongeremd	750 kg
Maximaal trekgewicht geremd	2.000 kg

### 13. As #1

As-nummer	1
Plaatscode	Voor
Technisch limiet	1.580 kg
Wettelijk limiet	1.580 kg
Spoorbreedte	162 cm

### 14. As #2

As-nummer	2
Plaatscode	Achter
Technisch limiet	1.650 kg
Wettelijk limiet	1.650 kg
Spoorbreedte	163 cm