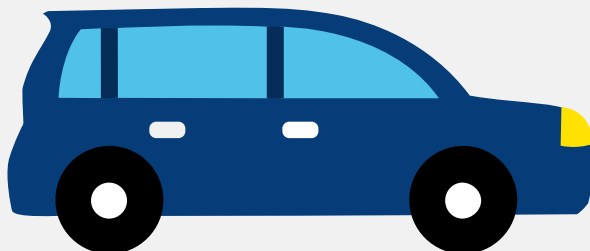


Autorapport (gratis versie)

SEAT ARONA



Het kenteken J-454-FN hoort bij een Seat Aroa. Deze auto (hatchback) werd toegelaten op 21-07-2020. De APK is geldig tot 21-07-2024. Het lege gewicht is 1.220 kg en de maximale toegestane massa is 1.780 kg.

Inhoudsopgave

1. Algemeen	8. Eigenschappen
2. Uiterlijk	9. Carrosserie
3. Fiscaal	10. Afmetingen
4. Historie	11. Massa
5. Status	12. Trekkracht
6. Motor	13. As #1
7. Brandstof #1	14. As #2

1. Algemeen

Merk	Seat
Model	Arona
Handelsbenaming	Arona
Type	KJ
Variant	XDGTD
Uitvoering	FD7SFD7CW0024BF4A1AAB
Typegoedkeuringsnummer	E9*2007/46*3134*23
Fabrikant	Seat S.a.
Bekijk volledig autorapport	
Verkoop uw auto	

2. Uiterlijk

Soort	Auto
Inrichting	Hatchback
Kleur	Oranje
Check schadeverleden	

3. Fiscaal

Catalogusprijs	€ 32.519
BPM tarief	€ 8.629
Check huidige waarde	

4. Historie

Datum eerste toelating	21-07-2020
Datum afgifte Nederland	21-07-2020

Datum laatste tenaamstelling	23-04-2024
------------------------------	------------

APK vervaldatum	21-07-2024
-----------------	------------

[Bekijk vorige eigenaren](#)[Controleer APK-historie](#)

5. Status

Terugroepactie	Nee
----------------	-----

Verzekerd	Ja
-----------	----

Geïmporteerd	Nee
--------------	-----

Geëxporteerd	Ja
--------------	----

Taxi	Nee
------	-----

[Goedkope autoverzekering](#)

6. Motor

Motorcode	DGT
-----------	-----

Aantal cilinders	4
------------------	---

Cilinderinhoud	1.598 cm ³
----------------	-----------------------

Topsnelheid	178 km/u
-------------	----------

Snelheid beperking	178 km/u
--------------------	----------

Versnellingsbak	Automaat
-----------------	----------

Versnellingen	7
---------------	---

7. Brandstof #1

Brandstof-nummer	1
------------------	---

Brandstof	Diesel
-----------	--------

Emissieklasse	6
---------------	---

Vermogen	70,00 kW (95 pk)
----------	------------------

Brandstofverbruik in stad NEDC	4,5 liter/100 km (22,2 km/liter)
Brandstofverbruik op snelweg NEDC	3,8 liter/100 km (26,3 km/liter)
Brandstofverbruik gecombineerd NEDC	4,1 liter/100 km (24,4 km/liter)
Brandstofverbruik gecombineerd WLTP	5,2 liter/100 km (19,2 km/liter)
CO2-uitstoot gecombineerd NEDC	107 g/km
CO2-uitstoot gecombineerd WLTP	135 g/km
Milieuklasse licht	715/2007*2018/1832dg
Uitstoot deeltjes WLTP	0.08 g/km
Roetuitstoot NEDC	0.5 g/km
Geluidsniveau rijdend	67 dB(A)
Geluidsniveau stationair	77 dB(A)
Geluidsniveau toerental	3.375 dB(A)

8. Eigenschappen

Aantal zitplaatsen	5
Aantal wielen	4
Aantal deuren	5

9. Carrosserie

Carrosserie-nummer	1
Categorie	M1
Type	AB
Type omschrijving	Hatchback

10. Afmetingen

Lengte	414 cm
Breedte	178 cm

Wielbasis	255 cm
-----------	--------

11. Massa

Leeg gewicht	1.220 kg
Rijklaar gewicht	1.320 kg
Technisch limiet massa	1.780 kg
Wettelijk limiet massa	1.780 kg
Maximum massa samenstelling	2.880 kg

12. Trekkracht

Maximaal trekgewicht ongeremd	660 kg
Maximaal trekgewicht geremd	1.100 kg

13. As #1

As-nummer	1
Plaatscode	Voor
Technisch limiet	980 kg
Wettelijk limiet	980 kg
Spoorbreedte	150 cm

14. As #2

As-nummer	2
Plaatscode	Achter
Technisch limiet	850 kg
Wettelijk limiet	850 kg
Spoorbreedte	149 cm