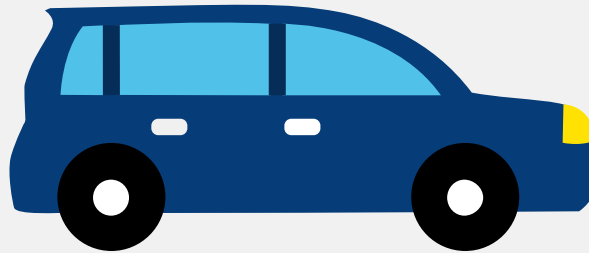


Autorapport (gratis versie)

ALPINA BMW ALPINA B5 BITURBO TOURING ALLRAD



Het kenteken J-380-VF hoort bij een Alpina Bmw Alpina B5 Biturbo Touring Allrad. Deze auto (stationwagen) werd toegelaten op 02-07-2020. De APK is geldig tot 09-02-2028. Het lege gewicht is 2.050 kg en de maximale toegestane massa is 2.620 kg.

Inhoudsopgave

1. Algemeen	8. Eigenschappen
2. Uiterlijk	9. Carrosserie
3. Fiscaal	10. Afmetingen
4. Historie	11. Massa
5. Status	12. Trekkracht
6. Motor	13. As #1
7. Brandstof #1	14. As #2

1. Algemeen

Merk	Alpina
Model	Bmw Alpina B5 Biturbo Touring Allrad
Handelsbenaming	Bmw Alpina B5 Biturbo Touring Allrad
Type	ALPINA G30
Variant	5202TL
Uitvoering	0
Typegoedkeuringsnummer	E1*KS07/46*0066*07
Bekijk volledig autorapport	
Verkoop je auto zonder stress	

2. Uiterlijk

Soort	Auto
Inrichting	Stationwagen
Kleur	Blauw
Check schadeverleden	

3. Fiscaal

Catalogusprijs	€ 188.233
BPM tarief	€ 23.799
Check huidige waarde	

4. Historie

Datum eerste toelating	02-07-2020
Datum afgifte Nederland	22-10-2020
Datum laatste tenaamstelling	22-10-2020

APK vervaldatum	09-02-2028
-----------------	------------

[Bekijk vorige eigenaren](#)[Controleer APK-historie](#)

5. Status

Terugroepactie	Nee
----------------	-----

Verzekerd	Ja
-----------	----

Geïmporteerd	Ja
--------------	----

Geëxporteerd	Nee
--------------	-----

Taxi	Nee
------	-----

[Ontdek land van herkomst](#)[Goedkope autoverzekering](#)

6. Motor

Aantal cilinders	8
------------------	---

Cilinderinhoud	4.395 cm ³
----------------	-----------------------

Snelheid beperking	322 km/u
--------------------	----------

[Controleer kilometerstand](#)

7. Brandstof #1

Brandstof-nummer	1
------------------	---

Brandstof	Benzine
-----------	---------

Emissieklasse	6
---------------	---

Vermogen	447,00 kW (609 pk)
----------	--------------------

Brandstofverbruik gecombineerd NEDC	10,9 liter/100 km (9,2 km/liter)
-------------------------------------	----------------------------------

Brandstofverbruik gecombineerd WLTP	12,0 liter/100 km (8,3 km/liter)
-------------------------------------	----------------------------------

CO ₂ -uitstoot gecombineerd NEDC	248 g/km
---------------------------------------------	----------

CO2-uitstoot gecombineerd WLTP	272 g/km
Milieuklasse licht	715/2007*2018/1832am
Uitstoot deeltjes WLTP	0.27 g/km
Geluidsniveau rijdend	71 dB(A)
Geluidsniveau stationair	82 dB(A)
Geluidsniveau toerental	3.750 dB(A)

8. Eigenschappen

Aantal zitplaatsen	5
Aantal wielen	4
Aantal deuren	5

9. Carrosserie

Carrosserie-nummer	1
Categorie	M1
Type	AC
Type omschrijving	Stationwagen
Plaats chassisnummer	R. motorruimte

10. Afmetingen

Lengte	496 cm
Breedte	187 cm
Wielbasis	298 cm

11. Massa

Leeg gewicht	2.050 kg
Rijklaar gewicht	2.150 kg

Technisch limiet massa	2.620 kg
Wettelijk limiet massa	2.620 kg
Maximum massa samenstelling	4.710 kg

12. Trekkracht

Maximaal trekgewicht ongeremd	750 kg
Maximaal trekgewicht geremd	2.000 kg

13. As #1

As-nummer	1
Plaatscode	Voor
Aangedreven	Ja
Technisch limiet	1.255 kg
Wettelijk limiet	1.255 kg
Spoorbreedte	162 cm

14. As #2

As-nummer	2
Plaatscode	Achter
Aangedreven	Ja
Technisch limiet	1.455 kg
Wettelijk limiet	1.455 kg
Spoorbreedte	161 cm