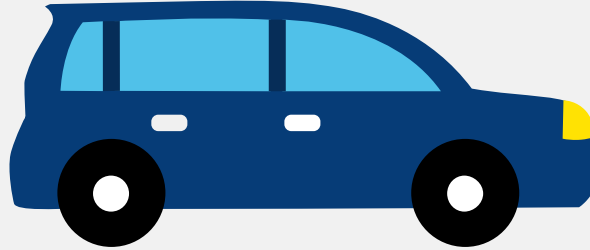


Autorapport (gratis versie)

KIA RIO



Het kenteken J-258-NZ hoort bij een Kia Rio. Deze auto (hatchback) werd toegelaten op 24-09-2020. De APK is geldig tot 24-09-2024. Het lege gewicht is 1.105 kg en de maximale toegestane massa is 1.650 kg.

Inhoudsopgave

1. Algemeen	9. Eigenschappen
2. Uiterlijk	10. Carrosserie
3. Fiscaal	11. Afmetingen
4. Historie	12. Massa
5. Status	13. Trekkracht
6. Motor	14. As #1
7. Brandstof #1	15. As #2
8. Brandstof #2	

1. Algemeen

Merk	Kia
Model	Rio
Handelsbenaming	Rio
Type	YB
Variant	B5P61
Uitvoering	M6AAZ1
Typegoedkeuringsnummer	E5*2007/46*1077*03
Fabrikant	Kia Motors Corporation
Bekijk volledig autorapport	
Verkoop uw auto	

2. Uiterlijk

Soort	Auto
Inrichting	Hatchback
Kleur	Groen
Check schadeverleden	

3. Fiscaal

Catalogusprijs	€ 23.268
BPM tarief	€ 2.682
Check huidige waarde	

4. Historie

Datum eerste toelating	24-09-2020
Datum afgifte Nederland	24-09-2020

Datum laatste tenaamstelling	13-03-2021
------------------------------	------------

APK vervaldatum	24-09-2024
-----------------	------------

[Bekijk vorige eigenaren](#)[Controleer APK-historie](#)

5. Status

Terugroepactie	Nee
----------------	-----

Verzekerd	Ja
-----------	----

Geïmporteerd	Nee
--------------	-----

Geëxporteerd	Nee
--------------	-----

Taxi	Nee
------	-----

[Goedkope autoverzekering](#)

6. Motor

Motorcode	G3LF
-----------	------

Aantal cilinders	3
------------------	---

Cilinderinhoud	998 cm ³
----------------	---------------------

Snelheid beperking	188 km/u
--------------------	----------

Versnellingsbak	M
-----------------	---

Versnellingen	6
---------------	---

[Controleer kilometerstand](#)

7. Brandstof #1

Brandstof-nummer	1
------------------	---

Brandstof	Elektriciteit
-----------	---------------

Emissieklasse	6
---------------	---

Hybride klasse	NOVC-HEV
----------------	----------

Nominaal continu elektrisch vermogen	7,94 kW (11 pk)
Netto maximaal elektrisch vermogen	12,20 kW (17 pk)
Elektrisch vermogen over 60 minuten	12,20 kW (17 pk)

8. Brandstof #2

Brandstof-nummer	2
Brandstof	Benzine
Emissieklasse	6
Hybride klasse	NOVC-HEV
Vermogen	73,50 kW (100 pk)
Brandstofverbruik in stad NEDC	4,7 liter/100 km (21,3 km/liter)
Brandstofverbruik op snelweg NEDC	4,0 liter/100 km (25,0 km/liter)
Brandstofverbruik gecombineerd NEDC	4,3 liter/100 km (23,3 km/liter)
Brandstofverbruik gecombineerd WLTP	5,4 liter/100 km (18,5 km/liter)
CO ₂ -uitstoot gecombineerd NEDC	97 g/km
CO ₂ -uitstoot gecombineerd WLTP	122 g/km
Milieuklasse licht	715/2007*2018/1832ap
Uitstoot deeltjes WLTP	0.08 g/km
Geluidsniveau rijdend	69 dB(A)
Geluidsniveau stationair	74 dB(A)
Geluidsniveau toerental	3.750 dB(A)

9. Eigenschappen

Aantal zitplaatsen	5
Aantal wielen	4
Aantal deuren	5

10. Carrosserie

Carrosserie-nummer	1
Categorie	M1
Type	AB
Type omschrijving	Hatchback

11. Afmetingen

Lengte	407 cm
Breedte	173 cm
Wielbasis	258 cm

12. Massa

Leeg gewicht	1.105 kg
Rijklaar gewicht	1.205 kg
Technisch limiet massa	1.650 kg
Wettelijk limiet massa	1.650 kg
Maximum massa samenstelling	2.550 kg

13. Trekkracht

Maximaal trekgewicht ongeremd	450 kg
Maximaal trekgewicht geremd	900 kg

14. As #1

As-nummer	1
Plaatscode	Voor
Aangedreven	Ja
Technisch limiet	945 kg

Wettelijk limiet	945 kg
Spoorbreedte	151 cm

15. As #2

As-nummer	2
Plaatscode	Achter
Aangedreven	Nee
Technisch limiet	840 kg
Wettelijk limiet	840 kg
Spoorbreedte	152 cm