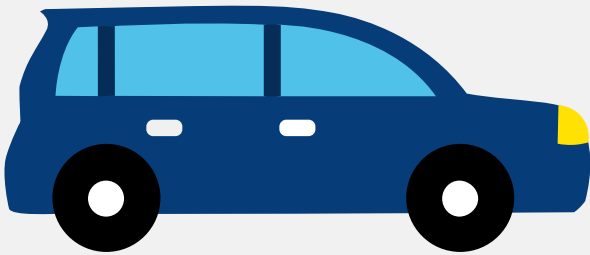


# Autorapport (gratis versie)

## SUZUKI SWIFT



Het kenteken J-176-FS hoort bij een Suzuki Swift. Deze auto (hatchback) werd toegelaten op 30-04-2007. De APK is geldig tot 20-07-2024. Het lege gewicht is 965 kg en de maximale toegestane massa is 1.485 kg.

### Inhoudsopgave

<a href="#">1. Algemeen</a>	<a href="#">8. Eigenschappen</a>
<a href="#">2. Uiterlijk</a>	<a href="#">9. Carrosserie</a>
<a href="#">3. Fiscaal</a>	<a href="#">10. Afmetingen</a>
<a href="#">4. Historie</a>	<a href="#">11. Massa</a>
<a href="#">5. Status</a>	<a href="#">12. Trekkkracht</a>
<a href="#">6. Motor</a>	<a href="#">13. As #1</a>
<a href="#">7. Brandstof #1</a>	<a href="#">14. As #2</a>

## 1. Algemeen

Merk	Suzuki
Model	Swift
Handelsbenaming	Swift
Variant	C11S
Uitvoering	MT
Typegoedkeuringsnummer	E4*2001/116*0102*01
Fabrikant	Suzuki Motor Corporation
<a href="#">Bekijk volledig autorapport</a>	
<a href="#">Verkoop uw auto</a>	

## 2. Uiterlijk

Soort	Auto
Inrichting	Hatchback
Kleur	Grijs
<a href="#">Check schadeverleden</a>	

## 3. Fiscaal

BPM tarief	€ 1.876
<a href="#">Check huidige waarde</a>	

## 4. Historie

Datum eerste toelating	30-04-2007
Datum afgifte Nederland	26-07-2020
Datum laatste tenaamstelling	18-07-2023
APK vervaldatum	20-07-2024

Bekijk vorige eigenaren

Controleer APK-historie

5. Status

Terugroepactie	Nee
Verzekerd	Ja
Geïmporteerd	Ja
Geëxporteerd	Nee
Taxi	Nee
Ontdek land van herkomst	
Goedkope autoverzekering	

6. Motor

Motorcode	M13A
Aantal cilinders	4
Cilinderinhoud	1.328 cm³
Versnellingsbak	M
Versnellingen	5
Controleer kilometerstand	

7. Brandstof #1

Brandstof-nummer	1
Brandstof	Benzine
Emissieklasse	4
Vermogen	68,00 kW (93 pk)
Brandstofverbruik in stad NEDC	8,0 liter/100 km (12,5 km/liter)
Brandstofverbruik op snelweg NEDC	5,1 liter/100 km (19,6 km/liter)

Brandstofverbruik gecombineerd NEDC	6,2 liter/100 km (16,1 km/liter)
CO2-uitstoot gecombineerd NEDC	148 g/km
Milieuklasse licht	70/220*2003/76b
Geluidsniveau rijdend	71 dB(A)
Geluidsniveau stationair	83 dB(A)
Geluidsniveau toerental	4.350 dB(A)

## 8. Eigenschappen

Aantal zitplaatsen	5
Aantal wielen	4
Aantal deuren	4

## 9. Carrosserie

Carrosserie-nummer	1
Categorie	M1
Type	AB
Type omschrijving	Hatchback
Plaats chassisnummer	Tegen r. voorwielscherm in motorruimte

## 10. Afmetingen

Breedte	169 cm
Wielbasis	238 cm

## 11. Massa

Leeg gewicht	965 kg
Rijklaar gewicht	1.065 kg
Technisch limiet massa	1.485 kg

Wettelijk limiet massa	1.485 kg
Maximum massa samenstelling	2.485 kg

## 12. Trekkkracht

Maximaal trekgewicht ongeremd	400 kg
Maximaal trekgewicht geremd	1.000 kg

## 13. As #1

As-nummer	1
Plaatscode	Voor
Aangedreven	Ja
Technisch limiet	800 kg
Wettelijk limiet	800 kg
Spoorbreedte	147 cm

## 14. As #2

As-nummer	2
Plaatscode	Achter
Aangedreven	Nee
Technisch limiet	800 kg
Wettelijk limiet	800 kg
Spoorbreedte	148 cm