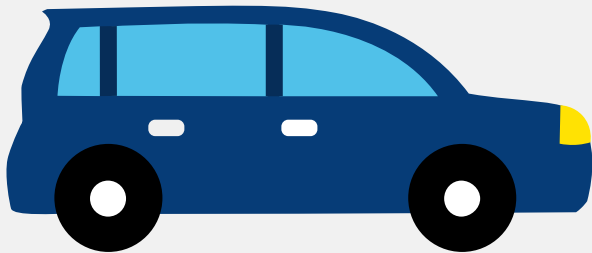


# Autorapport (gratis versie)

## SKODA SCALA



Het kenteken J-120-KT hoort bij een Skoda Scala. Deze auto (hatchback) werd toegelaten op 21-09-2020. De APK is geldig tot 21-09-2024. Het lege gewicht is 1.129 kg en de maximale toegestane massa is 1.690 kg.

### Inhoudsopgave

<a href="#">1. Algemeen</a>	<a href="#">8. Eigenschappen</a>
<a href="#">2. Uiterlijk</a>	<a href="#">9. Carrosserie</a>
<a href="#">3. Fiscaal</a>	<a href="#">10. Afmetingen</a>
<a href="#">4. Historie</a>	<a href="#">11. Massa</a>
<a href="#">5. Status</a>	<a href="#">12. Trekkkracht</a>
<a href="#">6. Motor</a>	<a href="#">13. As #1</a>
<a href="#">7. Brandstof #1</a>	<a href="#">14. As #2</a>

## 1. Algemeen

Merk	Skoda
Model	Scala
Handelsbenaming	Scala
Type	NW
Variant	ABSDKRFX0
Uitvoering	NFD7FD7CW0074BFSTNN4N1B8A
Typegoedkeuringsnummer	E8*2007/46*0349*05
Fabrikant	Skoda Auto A.s.
<a href="#">Bekijk volledig autorapport</a>	
<a href="#">Verkoop uw auto</a>	

## 2. Uiterlijk

Soort	Auto
Inrichting	Hatchback
Kleur	Grijs
<a href="#">Check schadeverleden</a>	

## 3. Fiscaal

Catalogusprijs	€ 30.383
BPM tarief	€ 4.294
<a href="#">Check huidige waarde</a>	

## 4. Historie

Datum eerste toelating	21-09-2020
Datum afgifte Nederland	21-09-2020

Datum laatste tenaamstelling	03-05-2023
------------------------------	------------

APK vervaldatum	21-09-2024
-----------------	------------

[Bekijk vorige eigenaren](#)[Controleer APK-historie](#)

## 5. Status

Terugroepactie	Nee
----------------	-----

Verzekerd	Ja
-----------	----

Geïmporteerd	Nee
--------------	-----

Geëxporteerd	Nee
--------------	-----

Taxi	Nee
------	-----

[Goedkope autoverzekering](#)

## 6. Motor

Motorcode	DKR
-----------	-----

Aantal cilinders	3
------------------	---

Cilinderinhoud	999 cm <sup>3</sup>
----------------	---------------------

Topsnelheid	199 km/u
-------------	----------

Snelheid beperking	199 km/u
--------------------	----------

Versnellingsbak	Automaat
-----------------	----------

Versnellingen	7
---------------	---

[Controleer kilometerstand](#)

## 7. Brandstof #1

Brandstof-nummer	1
------------------	---

Brandstof	Benzine
-----------	---------

Emissieklasse	6
---------------	---

Vermogen	85,00 kW (116 pk)
Brandstofverbruik in stad NEDC	6,5 liter/100 km (15,4 km/liter)
Brandstofverbruik op snelweg NEDC	4,3 liter/100 km (23,3 km/liter)
Brandstofverbruik gecombineerd NEDC	5,1 liter/100 km (19,6 km/liter)
Brandstofverbruik gecombineerd WLTP	6,0 liter/100 km (16,7 km/liter)
CO2-uitstoot gecombineerd NEDC	116 g/km
CO2-uitstoot gecombineerd WLTP	135 g/km
Milieuklasse licht	715/2007*2018/1832dg
Uitstoot deeltjes WLTP	0.56 g/km
Geluidsniveau rijdend	70 dB(A)
Geluidsniveau stationair	72 dB(A)
Geluidsniveau toerental	3.750 dB(A)

## 8. Eigenschappen

Aantal zitplaatsen	5
Aantal wielen	4
Aantal deuren	4

## 9. Carrosserie

Carrosserie-nummer	1
Categorie	M1
Type	AB
Type omschrijving	Hatchback

## 10. Afmetingen

Lengte	436 cm
Breedte	179 cm

Wielbasis	264 cm
-----------	--------

## 11. Massa

Leeg gewicht	1.129 kg
Rijklaar gewicht	1.229 kg
Technisch limiet massa	1.690 kg
Wettelijk limiet massa	1.690 kg
Maximum massa samenstelling	2.890 kg

## 12. Trekkracht

Maximaal trekgewicht ongeremd	610 kg
Maximaal trekgewicht geremd	1.200 kg

## 13. As #1

As-nummer	1
Plaatscode	Voor
Technisch limiet	870 kg
Wettelijk limiet	870 kg
Spoorbreedte	152 cm

## 14. As #2

As-nummer	2
Plaatscode	Achter
Technisch limiet	850 kg
Wettelijk limiet	850 kg
Spoorbreedte	151 cm