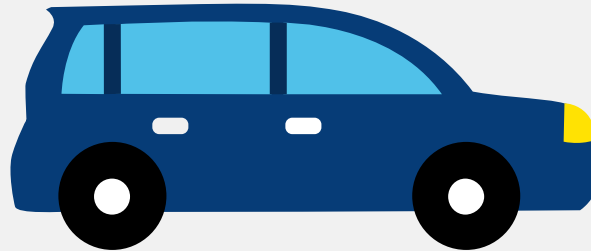


Autorapport (gratis versie)

MERCEDES-BENZ E 300 E



Het kenteken HZX-86-G hoort bij een Mercedes-benz E 300 E. Deze auto (stationwagen) werd toegelaten op 18-08-2025. De APK is geldig tot 18-08-2029. Het lege gewicht is 2.155 kg en de maximale toegestane massa is 2.855 kg.

Inhoudsopgave

1. Algemeen	9. Eigenschappen
2. Uiterlijk	10. Carrosserie
3. Fiscaal	11. Afmetingen
4. Historie	12. Massa
5. Status	13. Trekkracht
6. Motor	14. As #1
7. Brandstof #1	15. As #2
8. Brandstof #2	

1. Algemeen

Merk	Mercedes-benz
Model	E 300 E
Handelsbenaming	E 300 E
Type	R2ES
Variant	J25DT0
Uitvoering	CZAA055A
Typegoedkeuringsnummer	E1*2018/858*00214*06
Bekijk volledig autorapport	
Verkoop je auto zonder stress	

2. Uiterlijk

Soort	Auto
Inrichting	Stationwagen
Kleur	Blauw
Check schadeverleden	

3. Fiscaal

Catalogusprijs	€ 83.866
BPM tarief	€ 697
Check huidige waarde	

4. Historie

Datum eerste toelating	18-08-2025
Datum afgifte Nederland	18-08-2025
Datum laatste tenaamstelling	18-08-2025

APK vervaldatum	18-08-2029
-----------------	------------

[Bekijk vorige eigenaren](#)[Controleer APK-historie](#)

5. Status

Terugroepactie	Nee
----------------	-----

Verzekerd	Ja
-----------	----

Geïmporteerd	Nee
--------------	-----

Geëxporteerd	Nee
--------------	-----

Taxi	Nee
------	-----

[Goedkope autoverzekering](#)

6. Motor

Aantal cilinders	4
------------------	---

Cilinderinhoud	1.999 cm ³
----------------	-----------------------

Snelheid beperking	227 km/u
--------------------	----------

[Controleer kilometerstand](#)

7. Brandstof #1

Brandstof-nummer	1
------------------	---

Brandstof	Elektriciteit
-----------	---------------

Emissieklasse	Z
---------------	---

Hybride klasse	OVC-HEV
----------------	---------

Nominaal continu elektrisch vermogen	47,00 kW (64 pk)
--------------------------------------	------------------

Netto maximaal elektrisch vermogen	95,00 kW (129 pk)
------------------------------------	-------------------

Hybrideverbruik WLTP	207,0 Wh/km
----------------------	-------------

Hybride actieradius WLTP	107 km
--------------------------	--------

Milieuklasse licht

715/2007*2023/443ea

8. Brandstof #2

Brandstof-nummer	2
Brandstof	Benzine
Emissieklasse	6
Hybride klasse	OVC-HEV
Vermogen	150,00 kW (204 pk)
Brandstofverbruik gewogen WLTP	0,6 liter/100 km (166,7 km/liter)
CO2-uitstoot gewogen WLTP	15 g/km
Milieuklasse licht	715/2007*2023/443ea
Geluidsniveau rijdend	67 dB(A)
Geluidsniveau stationair	69 dB(A)
Geluidsniveau toerental	3.325 dB(A)

9. Eigenschappen

Aantal zitplaatsen	5
Aantal wielen	4
Aantal deuren	5

10. Carrosserie

Carrosserie-nummer	1
Categorie	M1
Type	AC
Type omschrijving	Stationwagen

11. Afmetingen

Lengte	497 cm
Breedte	190 cm
Wielbasis	296 cm

12. Massa

Leeg gewicht	2.155 kg
Rijklaar gewicht	2.255 kg
Technisch limiet massa	2.855 kg
Wettelijk limiet massa	2.855 kg
Maximum massa samenstelling	5.055 kg

13. Trekkracht

Maximaal trekgewicht ongeremd	750 kg
Maximaal trekgewicht geremd	2.100 kg

14. As #1

As-nummer	1
Plaatscode	Voor
Aangedreven	Nee
Technisch limiet	1.185 kg
Wettelijk limiet	1.185 kg
Spoorbreedte	162 cm

15. As #2

As-nummer	2
Plaatscode	Achter
Aangedreven	Ja
Technisch limiet	1.700 kg

Wettelijk limiet	1.700 kg
------------------	----------

Spoorbreedte	161 cm
--------------	--------