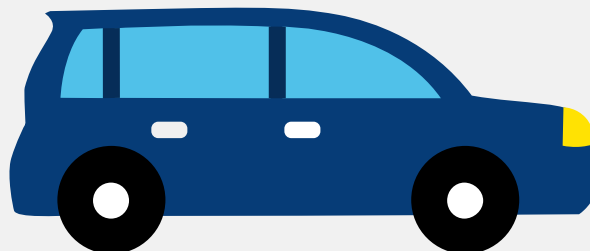


# Autorapport (gratis versie)

## FIAT 500X



Het kenteken HZH-87-B hoort bij een Fiat 500x. Deze auto (mpv) werd toegelaten op 18-03-2024. De APK is geldig tot 18-03-2028. Het lege gewicht is 1.380 kg en de maximale toegestane massa is 1.930 kg.

### Inhoudsopgave

<a href="#">1. Algemeen</a>	<a href="#">9. Eigenschappen</a>
<a href="#">2. Uiterlijk</a>	<a href="#">10. Carrosserie</a>
<a href="#">3. Fiscaal</a>	<a href="#">11. Afmetingen</a>
<a href="#">4. Historie</a>	<a href="#">12. Massa</a>
<a href="#">5. Status</a>	<a href="#">13. Trekkracht</a>
<a href="#">6. Motor</a>	<a href="#">14. As #1</a>
<a href="#">7. Brandstof #1</a>	<a href="#">15. As #2</a>
<a href="#">8. Brandstof #2</a>	

## 1. Algemeen

Merk	Fiat
Model	500x
Handelsbenaming	500x
Type	334
Variant	AXW13
Uitvoering	E21FPT
Typegoedkeuringsnummer	E3*2007/46*0318*37
<a href="#">Bekijk volledig autorapport</a>	
<a href="#">Verkoop je auto zonder stress</a>	

## 2. Uiterlijk

Soort	Auto
Inrichting	Mpv
Kleur	Grijs
<a href="#">Check schadeverleden</a>	

## 3. Fiscaal

Catalogusprijs	€ 35.180
BPM tarief	€ 3.344
<a href="#">Check huidige waarde</a>	

## 4. Historie

Datum eerste toelating	18-03-2024
Datum afgifte Nederland	12-09-2025
Datum laatste tenaamstelling	22-11-2025

APK vervaldatum	18-03-2028
-----------------	------------

[Bekijk vorige eigenaren](#)[Controleer APK-historie](#)

## 5. Status

Terugroepactie	Nee
----------------	-----

Verzekerd	Ja
-----------	----

Geïmporteerd	Ja
--------------	----

Geëxporteerd	Nee
--------------	-----

Taxi	Nee
------	-----

[Ontdek land van herkomst](#)[Goedkope autoverzekering](#)

## 6. Motor

Aantal cilinders	4
------------------	---

Cilinderinhoud	1.469 cm <sup>3</sup>
----------------	-----------------------

Snelheid beperking	194 km/u
--------------------	----------

[Controleer kilometerstand](#)

## 7. Brandstof #1

Brandstof-nummer	1
------------------	---

Brandstof	Elektriciteit
-----------	---------------

Emissieklasse	Z
---------------	---

Hybride klasse	NOVC-HEV
----------------	----------

Nominaal continu elektrisch vermogen	8,00 kW (11 pk)
--------------------------------------	-----------------

Netto maximaal elektrisch vermogen	14,60 kW (20 pk)
------------------------------------	------------------

Milieuklasse licht	715/2007*2018/1832ap
--------------------	----------------------

## 8. Brandstof #2

Brandstof-nummer	2
Brandstof	Benzine
Emissieklasse	6
Hybride klasse	NOVC-HEV
Vermogen	96,00 kW (131 pk)
Brandstofverbruik gecombineerd WLTP	5,7 liter/100 km (17,5 km/liter)
CO2-uitstoot gecombineerd WLTP	129 g/km
Milieuklasse licht	715/2007*2018/1832ap
Uitstoot deeltjes WLTP	0.14 g/km
Geluidsniveau stationair	64 dB(A)
Geluidsniveau toerental	800 dB(A)

## 9. Eigenschappen

Aantal zitplaatsen	5
Aantal wielen	4
Aantal deuren	5

## 10. Carrosserie

Carrosserie-nummer	1
Categorie	M1
Type	AF
Type omschrijving	Multipurpose vehicle (mpv)

## 11. Afmetingen

Lengte	426 cm
Breedte	180 cm

Wielbasis	257 cm
-----------	--------

## 12. Massa

Leeg gewicht	1.380 kg
Rijklaar gewicht	1.480 kg
Technisch limiet massa	1.930 kg
Wettelijk limiet massa	1.930 kg
Maximum massa samenstelling	3.130 kg

## 13. Trekkracht

Maximaal trekgewicht ongeremd	600 kg
Maximaal trekgewicht geremd	1.450 kg

## 14. As #1

As-nummer	1
Plaatscode	Voor
Aangedreven	Ja
Technisch limiet	1.050 kg
Wettelijk limiet	1.050 kg
Spoorbreedte	155 cm

## 15. As #2

As-nummer	2
Plaatscode	Achter
Aangedreven	Nee
Technisch limiet	900 kg
Wettelijk limiet	900 kg
Spoorbreedte	155 cm