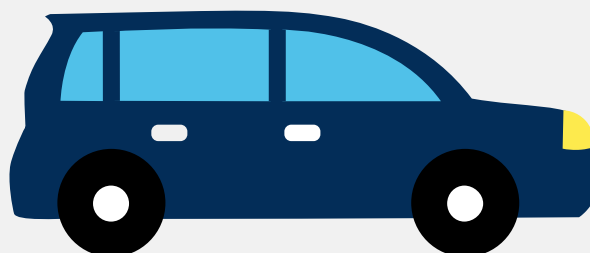


# Autorapport

## RENAULT TWINGO



Het kenteken HZ-302-F hoort bij een Renault Twingo. Deze auto (hatchback) werd toegelaten op 01-10-2011. De APK is geldig tot 31-10-2020. Het lege gewicht is 839 kg en de maximale toegestane massa is 1.370 kg.

### Inhoudsopgave

<b><u>1. Algemeen</u></b>	<b><u>8. Eigenschappen</u></b>
<b><u>2. Uiterlijk</u></b>	<b><u>9. Carrosserie</u></b>
<b><u>3. Fiscaal</u></b>	<b><u>10. Afmetingen</u></b>
<b><u>4. Historie</u></b>	<b><u>11. Massa</u></b>
<b><u>5. Status</u></b>	<b><u>12. Trekkracht</u></b>
<b><u>6. Motor</u></b>	<b><u>13. As #1</u></b>
<b><u>7. Brandstof #1</u></b>	<b><u>14. As #2</u></b>

## 1. Algemeen

Merk	Renault
Model	Twingo
Handelsbenaming	Twingo
Type	N
Variant	CND1
Uitvoering	CND105
Typegoedkeuringsnummer	E2*2001/116*0359*24
Fabrikant	Renault S.a.s.
<a href="#">Bekijk volledig autorapport</a>	
<a href="#">Verkoop uw auto</a>	

## 2. Uiterlijk

Vorm	Auto
Soort	Personenauto
Inrichting	Hatchback
Kleur	Zwart
<a href="#">Check schadeverleden</a>	
<a href="#">Laat schade repareren</a>	

## 3. Fiscaal

Catalogusprijs	€ 10.204,-
<a href="#">Check huidige waarde</a>	

## 4. Historie

Datum eerste toelating	01-10-2011
------------------------	------------

Datum afgifte Nederland	05-01-2016
Datum laatste tenaamstelling	05-01-2016
APK vervaldatum	31-10-2020

[Bekijk vorige eigenaren](#)

## 5. Status

Terugroepactie	Nee
Verzekerd	Ja
Geïmporteerd	Ja
Geëxporteerd	Nee
Taxi	Nee

[Controleer APK-historie](#)[Vind de goedkoopste verzekering](#)

## 6. Motor

Motorcode	D4F E7
Aantal cilinders	4
Cilinderinhoud	1.149 cm <sup>3</sup>
Topsnelheid	169 km/u
Versnellingsbak	Handgeschakeld
Versnellingen	5
Zuinigheidslabel	A

[Controleer kilometerstand](#)[Bekijk onderdelen van deze auto](#)

## 7. Brandstof #1

Brandstof-nummer	1
Brandstof	Benzine

Emissiecode	Euro 5
Vermogen	55.00 kW (75 pk)
Verbruik in stad	6.3 liter/100 km (15.9 km/liter)
Verbruik op snelweg	3.9 liter/100 km (25.6 km/liter)
Verbruik gecombineerd	4.7 liter/100 km (21.3 km/liter)
CO2-uitstoot gecombineerd	109 g/km
Milieuklasse (licht)	715/2007*692/2008a
Geluidsniveau rijdend	71 dB(A)
Geluidsniveau stationair	85 dB(A)
Geluidsniveau toerental	3.750 dB(A)

## 8. Eigenschappen

Aantal zitplaatsen	4
Aantal wielen	4
Aantal deuren	2

Vind de goedkoopste banden

## 9. Carrosserie

Carrosserie-nummer	1
Categorie	M1
Type	AB
Type omschrijving	Hatchback
Plaats chassisnummer	Onder r. voorzitting

## 10. Afmetingen

Lengte	360 cm
Wielbasis	237 cm

## 11. Massa

Leeg gewicht	839 kg
Rijklaar gewicht	939 kg
Technisch limiet massa	1.370 kg
Wettelijk limiet massa	1.370 kg
Maximum massa samenstelling	1.720 kg

## 12. Trekkracht

Maximaal trekgewicht (ongeremd)	350 kg
---------------------------------	--------

## 13. As #1

As-nummer	1
Plaatscode	Voor
Wettelijk limiet	810 kg
Spoorbreedte	145 cm

## 14. As #2

As-nummer	2
Plaatscode	Achter
Wettelijk limiet	710 kg
Spoorbreedte	143 cm