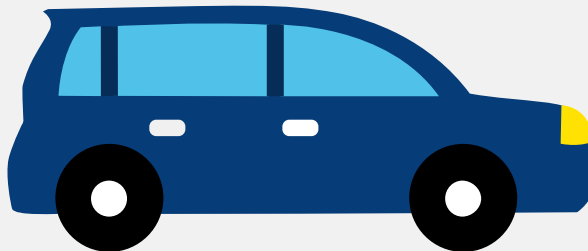


# Autorapport (gratis versie)

## BMW X6 XDRIVE40I M SPORT



Het kenteken HXT-66-F hoort bij een Bmw X6 Xdrive40i M Sport. Deze auto (sedan) werd toegelaten op 11-06-2024. De APK is geldig tot 11-06-2028. Het lege gewicht is 2.140 kg en de maximale toegestane massa is 2.885 kg.

### Inhoudsopgave

<a href="#">1. Algemeen</a>	<a href="#">9. Eigenschappen</a>
<a href="#">2. Uiterlijk</a>	<a href="#">10. Carrosserie</a>
<a href="#">3. Fiscaal</a>	<a href="#">11. Afmetingen</a>
<a href="#">4. Historie</a>	<a href="#">12. Massa</a>
<a href="#">5. Status</a>	<a href="#">13. Trekkkracht</a>
<a href="#">6. Motor</a>	<a href="#">14. As #1</a>
<a href="#">7. Brandstof #1</a>	<a href="#">15. As #2</a>
<a href="#">8. Brandstof #2</a>	

## 1. Algemeen

Merk	Bmw
Model	X6 Xdrive40i M Sport
Handelsbenaming	X6 Xdrive40i M Sport
Type	G6X
Variant	31EX
Uitvoering	EAF500MA
Typegoedkeuringsnummer	E1*2007/46*2020*10
<a href="#">Bekijk volledig autorapport</a>	
<a href="#">Verkoop je auto zonder stress</a>	

## 2. Uiterlijk

Soort	Auto
Inrichting	Sedan
Kleur	Zwart
<a href="#">Check schadeverleden</a>	

## 3. Fiscaal

Catalogusprijs	€ 151.202
BPM tarief	€ 28.020
<a href="#">Check huidige waarde</a>	

## 4. Historie

Datum eerste toelating	11-06-2024
Datum afgifte Nederland	19-07-2025
Datum laatste tenaamstelling	19-07-2025

APK vervaldatum	11-06-2028
-----------------	------------

[Bekijk vorige eigenaren](#)[Controleer APK-historie](#)

## 5. Status

Terugroepactie	Nee
----------------	-----

Verzekerd	Ja
-----------	----

Geïmporteerd	Ja
--------------	----

Geëxporteerd	Nee
--------------	-----

Taxi	Nee
------	-----

[Ontdek land van herkomst](#)[Goedkope autoverzekering](#)

## 6. Motor

Aantal cilinders	6
------------------	---

Cilinderinhoud	2.998 cm <sup>3</sup>
----------------	-----------------------

Snelheid beperking	250 km/u
--------------------	----------

[Controleer kilometerstand](#)

## 7. Brandstof #1

Brandstof-nummer	1
------------------	---

Brandstof	Elektriciteit
-----------	---------------

Emissieklasse	Z
---------------	---

Hybride klasse	NOVC-HEV
----------------	----------

Nominaal continu elektrisch vermogen	9,00 kW (12 pk)
--------------------------------------	-----------------

Netto maximaal elektrisch vermogen	9,00 kW (12 pk)
------------------------------------	-----------------

## 8. Brandstof #2

Brandstof-nummer	2
Brandstof	Benzine
Emissieklasse	6
Hybride klasse	NOVC-HEV
Vermogen	280,00 kW (381 pk)
Brandstofverbruik gecombineerd WLTP	9,4 liter/100 km (10,6 km/liter)
CO2-uitstoot gecombineerd WLTP	212 g/km
Milieuklasse licht	715/2007*2023/443ea
Uitstoot deeltjes WLTP	0.05 g/km
Geluidsniveau stationair	72 dB(A)
Geluidsniveau toerental	3.750 dB(A)

## 9. Eigenschappen

Aantal zitplaatsen	5
Aantal wielen	4
Aantal deuren	4

## 10. Carrosserie

Carrosserie-nummer	1
Categorie	M1
Type	AA
Type omschrijving	Sedan

## 11. Afmetingen

Lengte	496 cm
Breedte	200 cm

Wielbasis	298 cm
-----------	--------

## 12. Massa

Leeg gewicht	2.140 kg
Rijklaar gewicht	2.240 kg
Technisch limiet massa	2.885 kg
Wettelijk limiet massa	2.885 kg
Maximum massa samenstelling	6.385 kg

## 13. Trekkracht

Maximaal trekgewicht ongeremd	750 kg
Maximaal trekgewicht geremd	3.500 kg

## 14. As #1

As-nummer	1
Plaatscode	Voor
Aangedreven	Ja
Technisch limiet	1.350 kg
Wettelijk limiet	1.350 kg
Spoorbreedte	168 cm

## 15. As #2

As-nummer	2
Plaatscode	Achter
Aangedreven	Ja
Technisch limiet	1.650 kg
Wettelijk limiet	1.650 kg
Spoorbreedte	169 cm