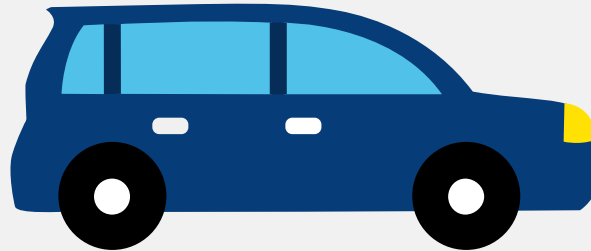


# Autorapport (gratis versie)

## KIA RIO



Het kenteken HX-672-Z hoort bij een Kia Rio. Deze auto (mpv) werd toegelaten op 25-01-2016. De APK is geldig tot 25-01-2027. Het lege gewicht is 1.027 kg en de maximale toegestane massa is 1.560 kg.

### Inhoudsopgave

<a href="#">1. Algemeen</a>	<a href="#">8. Eigenschappen</a>
<a href="#">2. Uiterlijk</a>	<a href="#">9. Carrosserie</a>
<a href="#">3. Fiscaal</a>	<a href="#">10. Afmetingen</a>
<a href="#">4. Historie</a>	<a href="#">11. Massa</a>
<a href="#">5. Status</a>	<a href="#">12. Trekkracht</a>
<a href="#">6. Motor</a>	<a href="#">13. As #1</a>
<a href="#">7. Brandstof #1</a>	<a href="#">14. As #2</a>

## 1. Algemeen

Merk	Kia
Model	Rio
Handelsbenaming	Rio
Type	UB
Variant	F5P81
Uitvoering	M52DZ1
Typegoedkeuringsnummer	E11*2007/46*0195*12
<a href="#">Bekijk volledig autorapport</a>	
<a href="#">Verkoop je auto zonder stress</a>	

## 2. Uiterlijk

Soort	Auto
Inrichting	Mpv
Kleur	Wit
<a href="#">Check schadeverleden</a>	

## 3. Fiscaal

Catalogusprijs	€ 17.090
BPM tarief	€ 2.530
<a href="#">Check huidige waarde</a>	

## 4. Historie

Datum eerste toelating	25-01-2016
Datum afgifte Nederland	25-01-2016
Datum laatste tenaamstelling	09-11-2016

APK vervaldatum	25-01-2027
-----------------	------------

[Bekijk vorige eigenaren](#)[Controleer APK-historie](#)

## 5. Status

Terugroepactie	Nee
----------------	-----

Verzekerd	Ja
-----------	----

Geïmporteerd	Nee
--------------	-----

Geëxporteerd	Nee
--------------	-----

Taxi	Nee
------	-----

[Goedkope autoverzekering](#)

## 6. Motor

Aantal cilinders	4
------------------	---

Cilinderinhoud	1.248 cm <sup>3</sup>
----------------	-----------------------

[Controleer kilometerstand](#)

## 7. Brandstof #1

Brandstof-nummer	1
------------------	---

Brandstof	Benzine
-----------	---------

Emissieklasse	6
---------------	---

Vermogen	61,80 kW (84 pk)
----------	------------------

Brandstofverbruik in stad NEDC	5,9 liter/100 km (16,9 km/liter)
--------------------------------	----------------------------------

Brandstofverbruik op snelweg NEDC	4,1 liter/100 km (24,4 km/liter)
-----------------------------------	----------------------------------

Brandstofverbruik gecombineerd NEDC	4,7 liter/100 km (21,3 km/liter)
-------------------------------------	----------------------------------

CO <sub>2</sub> -uitstoot gecombineerd NEDC	109 g/km
---	----------

Milieuklasse licht	715/2007*136/2014w
--------------------	--------------------

Geluidsniveau rijdend	72 dB(A)
Geluidsniveau stationair	79 dB(A)
Geluidsniveau toerental	3.750 dB(A)

## 8. Eigenschappen

Aantal zitplaatsen	5
Aantal wielen	4
Aantal deuren	5

## 9. Carrosserie

Carrosserie-nummer	1
Categorie	M1
Type	AF
Type omschrijving	Multipurpose vehicle (mpv)
Plaats chassisnummer	Onder r. voorzitting

## 10. Afmetingen

Lengte	405 cm
Breedte	172 cm
Wielbasis	257 cm

## 11. Massa

Leeg gewicht	1.027 kg
Rijklaar gewicht	1.127 kg
Technisch limiet massa	1.560 kg
Wettelijk limiet massa	1.560 kg
Maximum massa samenstelling	2.460 kg

## 12. Trekkracht

Maximaal trekgewicht ongeremd	450 kg
Maximaal trekgewicht geremd	900 kg

## 13. As #1

As-nummer	1
Plaatscode	Voor
Technisch limiet	945 kg
Wettelijk limiet	945 kg
Spoorbreedte	151 cm

## 14. As #2

As-nummer	2
Plaatscode	Achter
Technisch limiet	840 kg
Wettelijk limiet	840 kg
Spoorbreedte	151 cm