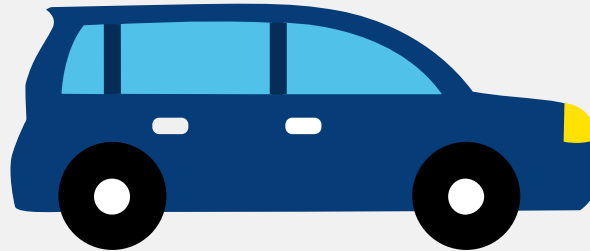


# Autorapport (gratis versie)

## MITSUBISHI MITSUBISHI OUTLANDER



Het kenteken HT-794-S hoort bij een Mitsubishi Mitsubishi Outlander. Deze auto (stationwagen) werd toegelaten op 30-12-2015. De APK is geldig tot 14-05-2025. Het lege gewicht is 1.820 kg en de maximale toegestane massa is 2.340 kg.

### Inhoudsopgave

<a href="#">1. Algemeen</a>	<a href="#">9. Eigenschappen</a>
<a href="#">2. Uiterlijk</a>	<a href="#">10. Carrosserie</a>
<a href="#">3. Fiscaal</a>	<a href="#">11. Afmetingen</a>
<a href="#">4. Historie</a>	<a href="#">12. Massa</a>
<a href="#">5. Status</a>	<a href="#">13. Trekkkracht</a>
<a href="#">6. Motor</a>	<a href="#">14. As #1</a>
<a href="#">7. Brandstof #1</a>	<a href="#">15. As #2</a>
<a href="#">8. Brandstof #2</a>	

## 1. Algemeen

Merk	Mitsubishi
Model	Mitsubishi Outlander
Handelsbenaming	Mitsubishi Outlander
Type	CW0
Variant	GGP21
Uitvoering	ATABRRA5AAAA
Typegoedkeuringsnummer	E1*2001/116*0406*24
Fabrikant	Mitsubishi Motors Corporation
<a href="#">Bekijk volledig autorapport</a>	
<a href="#">Verkoop uw auto</a>	

## 2. Uiterlijk

Soort	Auto
Inrichting	Stationwagen
Kleur	Zwart
<a href="#">Check schadeverleden</a>	

## 3. Fiscaal

Catalogusprijs	€ 42.729
BPM tarief	€ 427
<a href="#">Check huidige waarde</a>	

## 4. Historie

Datum eerste toelating	30-12-2015
Datum afgifte Nederland	30-12-2015

Datum laatste tenaamstelling	18-05-2021
APK vervaldatum	14-05-2025

[Bekijk vorige eigenaren](#)[Controleer APK-historie](#)

## 5. Status

Terugroepactie	Nee
Verzekerd	Ja
Geïmporteerd	Nee
Geëxporteerd	Nee
Taxi	Nee

[Goedkope autoverzekering](#)

## 6. Motor

Motorcode	4B11
Aantal cilinders	4
Cilinderinhoud	1.998 cm <sup>3</sup>

[Controleer kilometerstand](#)

## 7. Brandstof #1

Brandstof-nummer	1
Brandstof	Elektriciteit
Emissieklasse	Z
Hybride klasse	OVC-HEV

## 8. Brandstof #2

Brandstof-nummer	2
------------------	---

Brandstof	Benzine
Emissieklasse	6
Hybride klasse	OVC-HEV
Vermogen	89,00 kW (121 pk)
CO2-uitstoot gewogen NEDC	42 g/km
Milieuklasse licht	715/2007*136/2014w
Geluidsniveau rijdend	71 dB(A)
Geluidsniveau stationair	75 dB(A)
Geluidsniveau toerental	3.375 dB(A)

## 9. Eigenschappen

Aantal zitplaatsen	5
Aantal wielen	4
Aantal deuren	4

## 10. Carrosserie

Carrosserie-nummer	1
Categorie	M1
Type	AC
Type omschrijving	Stationwagen
Plaats chassisnummer	In motorruimte a.

## 11. Afmetingen

Lengte	470 cm
Breedte	180 cm
Wielbasis	267 cm

## 12. Massa

Leeg gewicht	1.820 kg
Rijklaar gewicht	1.920 kg
Technisch limiet massa	2.340 kg
Wettelijk limiet massa	2.340 kg
Maximum massa samenstelling	3.920 kg

## 13. Trekkracht

Maximaal trekgewicht ongeremd	750 kg
Maximaal trekgewicht geremd	1.500 kg

## 14. As #1

As-nummer	1
Plaatscode	Voor
Technisch limiet	1.160 kg
Wettelijk limiet	1.160 kg
Spoorbreedte	154 cm

## 15. As #2

As-nummer	2
Plaatscode	Achter
Technisch limiet	1.255 kg
Wettelijk limiet	1.255 kg
Spoorbreedte	154 cm