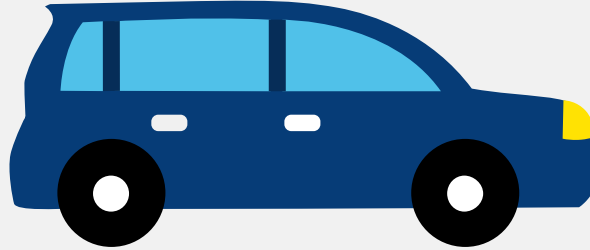


# Autorapport (gratis versie)

## MITSUBISHI MITSUBISHI SPACE STAR



Het kenteken HT-763-S hoort bij een Mitsubishi Mitsubishi Space Star. Deze auto (hatchback) werd toegelaten op 06-01-2016. De APK is geldig tot 06-01-2025. Het lege gewicht is 820 kg en de maximale toegestane massa is 1.290 kg.

### Inhoudsopgave

<a href="#">1. Algemeen</a>	<a href="#">8. Eigenschappen</a>
<a href="#">2. Uiterlijk</a>	<a href="#">9. Carrosserie</a>
<a href="#">3. Fiscaal</a>	<a href="#">10. Afmetingen</a>
<a href="#">4. Historie</a>	<a href="#">11. Massa</a>
<a href="#">5. Status</a>	<a href="#">12. As #1</a>
<a href="#">6. Motor</a>	<a href="#">13. As #2</a>
<a href="#">7. Brandstof #1</a>	

## 1. Algemeen

Merk	Mitsubishi
Model	Mitsubishi Space Star
Handelsbenaming	Mitsubishi Space Star
Type	A00
Variant	A0611
Uitvoering	AAAAA5B5CAAA
Typegoedkeuringsnummer	E1*2007/46*0951*04
Fabrikant	Mitsubishi Motors (thailand) Co Ltd
<a href="#">Bekijk volledig autorapport</a>	
<a href="#">Verkoop uw auto</a>	

## 2. Uiterlijk

Soort	Auto
Inrichting	Hatchback
Kleur	Grijs
<a href="#">Check schadeverleden</a>	

## 3. Fiscaal

Catalogusprijs	€ 11.579
BPM tarief	€ 1.357
<a href="#">Check huidige waarde</a>	

## 4. Historie

Datum eerste toelating	06-01-2016
Datum afgifte Nederland	06-01-2016

Datum laatste tenaamstelling	13-05-2020
------------------------------	------------

APK vervaldatum	06-01-2025
-----------------	------------

[Bekijk vorige eigenaren](#)[Controleer APK-historie](#)

## 5. Status

Terugroepactie	Nee
----------------	-----

Verzekerd	Ja
-----------	----

Geïmporteerd	Nee
--------------	-----

Geëxporteerd	Nee
--------------	-----

Taxi	Nee
------	-----

[Goedkope autoverzekering](#)

## 6. Motor

Motorcode	3A90
-----------	------

Aantal cilinders	3
------------------	---

Cilinderinhoud	999 cm <sup>3</sup>
----------------	---------------------

Versnellingsbak	M
-----------------	---

Versnellingen	5
---------------	---

[Controleer kilometerstand](#)

## 7. Brandstof #1

Brandstof-nummer	1
------------------	---

Brandstof	Benzine
-----------	---------

Emissieklasse	6
---------------	---

Vermogen	52,00 kW (71 pk)
----------	------------------

Brandstofverbruik in stad NEDC	4,6 liter/100 km (21,7 km/liter)
--------------------------------	----------------------------------

Brandstofverbruik op snelweg NEDC	3,6 liter/100 km (27,8 km/liter)
Brandstofverbruik gecombineerd NEDC	4,0 liter/100 km (25,0 km/liter)
CO2-uitstoot gecombineerd NEDC	92 g/km
Milieuklasse licht	715/2007*136/2014w
Geluidsniveau rijdend	69 dB(A)
Geluidsniveau stationair	81 dB(A)
Geluidsniveau toerental	3.750 dB(A)

## 8. Eigenschappen

Aantal zitplaatsen	5
Aantal wielen	4
Aantal deuren	4

## 9. Carrosserie

Carrosserie-nummer	1
Categorie	M1
Type	AB
Type omschrijving	Hatchback
Plaats chassisnummer	In motorruimte v.

## 10. Afmetingen

Lengte	371 cm
Breedte	167 cm
Wielbasis	245 cm

## 11. Massa

Leeg gewicht	820 kg
--------------	--------

Rijklaar gewicht	920 kg
Technisch limiet massa	1.290 kg
Wettelijk limiet massa	1.290 kg

## 12. As #1

As-nummer	1
Plaatscode	Voor
Technisch limiet	730 kg
Wettelijk limiet	730 kg
Spoorbreedte	143 cm

## 13. As #2

As-nummer	2
Plaatscode	Achter
Technisch limiet	670 kg
Wettelijk limiet	670 kg
Spoorbreedte	142 cm