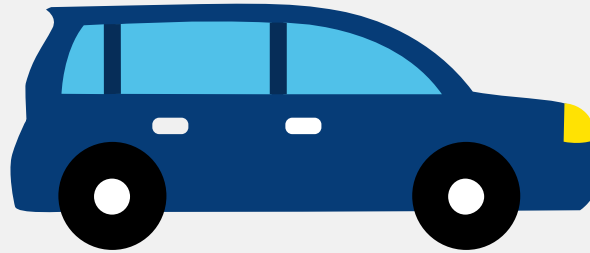


# Autorapport (gratis versie)

## BYD BYD SEAL U DM-I



Het kenteken HPK-62-T hoort bij een Byd Byd Seal U Dm-i. Deze auto (mpv) werd toegelaten op 20-05-2025. De APK is geldig tot 20-05-2029. Het lege gewicht is 1.915 kg en de maximale toegestane massa is 2.350 kg.

### Inhoudsopgave

<a href="#">1. Algemeen</a>	<a href="#">9. Eigenschappen</a>
<a href="#">2. Uiterlijk</a>	<a href="#">10. Carrosserie</a>
<a href="#">3. Fiscaal</a>	<a href="#">11. Afmetingen</a>
<a href="#">4. Historie</a>	<a href="#">12. Massa</a>
<a href="#">5. Status</a>	<a href="#">13. Trekkracht</a>
<a href="#">6. Motor</a>	<a href="#">14. As #1</a>
<a href="#">7. Brandstof #1</a>	<a href="#">15. As #2</a>
<a href="#">8. Brandstof #2</a>	

## 1. Algemeen

Merk	Byd
Model	Byd Seal U Dm-i
Handelsbenaming	Byd Seal U Dm-i
Type	SA3
Variant	MH2F1C
Uitvoering	3AZH5E2J3RL2
Typegoedkeuringsnummer	E9*2018/858*11535*04
<a href="#">Bekijk volledig autorapport</a>	
<a href="#">Verkoop je auto zonder stress</a>	

## 2. Uiterlijk

Soort	Auto
Inrichting	Mpv
Kleur	Zwart
<a href="#">Check schadeverleden</a>	

## 3. Fiscaal

Catalogusprijs	€ 39.710
BPM tarief	€ 699
<a href="#">Check huidige waarde</a>	

## 4. Historie

Datum eerste toelating	20-05-2025
Datum afgifte Nederland	20-05-2025
Datum laatste tenaamstelling	20-05-2025

APK vervaldatum	20-05-2029
-----------------	------------

[Bekijk vorige eigenaren](#)[Controleer APK-historie](#)

## 5. Status

Terugroepactie	Nee
----------------	-----

Verzekerd	Ja
-----------	----

Geïmporteerd	Nee
--------------	-----

Geëxporteerd	Nee
--------------	-----

Taxi	Nee
------	-----

[Goedkope autoverzekering](#)

## 6. Motor

Aantal cilinders	4
------------------	---

Cilinderinhoud	1.498 cm <sup>3</sup>
----------------	-----------------------

Snelheid beperking	170 km/u
--------------------	----------

[Controleer kilometerstand](#)

## 7. Brandstof #1

Brandstof-nummer	1
------------------	---

Brandstof	Elektriciteit
-----------	---------------

Emissieklasse	Z
---------------	---

Hybride klasse	OVC-HEV
----------------	---------

Nominaal continu elektrisch vermogen	60,00 kW (82 pk)
--------------------------------------	------------------

Netto maximaal elektrisch vermogen	145,00 kW (197 pk)
------------------------------------	--------------------

Hybrideverbruik WLTP	169,0 Wh/km
----------------------	-------------

Hybride actieradius WLTP	80 km
--------------------------	-------

Hybride actieradius in stad WLTP	115 km
Milieuklasse licht	715/2007*2023/443ea

## 8. Brandstof #2

Brandstof-nummer	2
Brandstof	Benzine
Emissieklasse	6
Hybride klasse	OVC-HEV
Vermogen	72,00 kW (98 pk)
Brandstofverbruik gewogen WLTP	0,7 liter/100 km (142,9 km/liter)
CO2-uitstoot gewogen WLTP	16 g/km
Milieuklasse licht	715/2007*2023/443ea
Geluidsniveau rijdend	69 dB(A)
Geluidsniveau stationair	56 dB(A)
Geluidsniveau toerental	1.780 dB(A)

## 9. Eigenschappen

Aantal zitplaatsen	5
Aantal wielen	4
Aantal deuren	5

## 10. Carrosserie

Carrosserie-nummer	1
Categorie	M1
Type	AF
Type omschrijving	Multipurpose vehicle (mpv)

## 11. Afmetingen

Lengte	478 cm
Breedte	189 cm
Wielbasis	277 cm

## 12. Massa

Leeg gewicht	1.915 kg
Rijklaar gewicht	2.015 kg
Technisch limiet massa	2.350 kg
Wettelijk limiet massa	2.350 kg
Maximum massa samenstelling	2.900 kg

## 13. Trekkracht

Maximaal trekgewicht ongeremd	750 kg
Maximaal trekgewicht geremd	750 kg

## 14. As #1

As-nummer	1
Plaatscode	Voor
Aangedreven	Ja
Technisch limiet	1.230 kg
Wettelijk limiet	1.230 kg
Spoorbreedte	163 cm

## 15. As #2

As-nummer	2
Plaatscode	Achter
Aangedreven	Nee

Technisch limiet	1.140 kg
Wettelijk limiet	1.140 kg
Spoorbreedte	163 cm